



คู่มือการใช้งาน

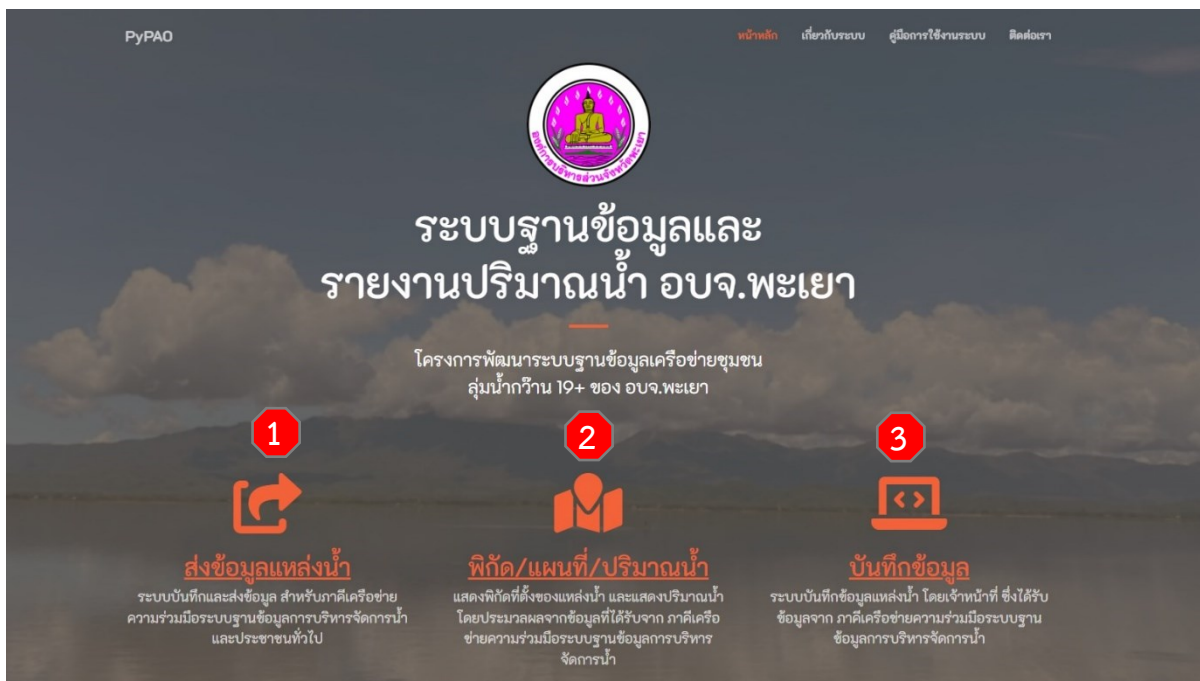
โปรแกรมระบบฐานข้อมูลและ
รายงานปริมาณน้ำ อบจ.พะเยา

โครงการพัฒนาระบบฐานข้อมูลเครือข่ายชุมชน
ลุ่มน้ำกว๊าน 19+ ของ อบจ.พะเยา

สารบัญ

1.หน้าหลัก	1
2. หน้าจอ “ระบบบันทึกข้อมูล การสำรวจแหล่งน้ำ อบจ.พะเยา”	2
3. หน้าจอ “ระบบรายงานพิกัด/แผนที่/ปริมาณน้ำ ในพื้นที่จังหวัดพะเยา”	4
4. หน้าจอ “ระบบฐานข้อมูลแหล่งน้ำ อบจ.พะเยา”	10

1.หน้าหลัก สามารถเข้าถึงโดย www.py-pao.go.th/pydb



รูปภาพที่ 1.1 ภาพแสดงหน้าจอหลัก

อธิบายเมนูหน้าหลัก มีดังนี้

- ๑ หมายเลข 1 หัวข้อ “ส่งข้อมูลแหล่งน้ำ” คลิกเพื่อไปที่หน้าจอ “ระบบบันทึกข้อมูลการสำรวจแหล่งน้ำ อบจ.พะเยา” สำหรับผู้ใช้งานที่เป็นภาคีเครือข่ายและประชาชนทั่วไป ดังรูปภาพที่ 2.1
- ๑ หมายเลข 2 หัวข้อ “พิกัด/แผนที่/ปริมาณน้ำ” คลิกเพื่อไปที่หน้าจอ “ระบบรายงานพิกัด/แผนที่/ปริมาณน้ำ ในพื้นที่จังหวัดพะเยา” ซึ่งแสดงพิกัดที่ตั้งของแหล่งน้ำ และแสดงปริมาณน้ำ สำหรับผู้ใช้งานและประชาชนผู้สนใจทั่วไป ดังรูปภาพที่ 3.1
- ๑ หมายเลข 3 หัวข้อ “บันทึกข้อมูล” คลิกเพื่อไปที่หน้าจอ “ระบบฐานข้อมูลแหล่งน้ำ อบจ.พะเยา” โดยเจ้าหน้าที่ฯ ซึ่งจะได้รับข้อมูลจากภาคีเครือข่ายและประชาชนทั่วไป ดังรูปภาพที่ 4.1

2. หน้าจอ “ระบบบันทึกข้อมูล การสำรวจแหล่งน้ำ อบจ.พะเยา”

The screenshot shows the 'PyPAO exPlore' interface for recording water source data. The header includes the system name and purpose: 'ระบบบันทึกข้อมูล การสำรวจแหล่งน้ำ อบจ.พะเยา'. Below the header are several input fields:

- 1. Dropdown menu for 'เลือกประเภทแหล่งน้ำ' (Select water source type).
- 2. Dropdown menu for 'เลือกอำเภอ' (Select district).
- 3. Dropdown menu for 'เลือกตำบล' (Select sub-district).
- 4. Text input field for 'ป้อนชื่อเรียกของแหล่งน้ำ' (Enter name of water source).
- 5. Text input field for 'ปริมาณความจุน้ำ(ลบ.ม.) (ถ้ามี)' (Water volume in cubic meters, if any).
- 6. Text input field for 'ปริมาณน้ำคงเหลือ(ลบ.ม.) (ถ้ามี)' (Remaining water volume in cubic meters, if any).
- 7. Text input field for 'ผู้แจ้งข้อมูล / เบอร์โทรติดต่อ' (Reporter / Contact number).
- 8. Photo upload section with a preview image and a 'ไฟล์ภาพเท่านั้น' (Image file only) label.
- 9. A blue button labeled 'ยืนยัน' (Confirm) at the bottom right.

At the bottom left, there is a yellow button labeled 'ยกเลิก' (Cancel).

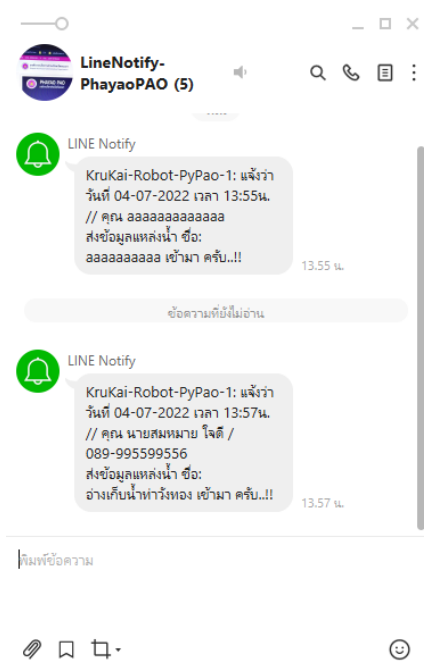
รูปภาพที่ 2.1 ภาพแสดงหน้าจอ “ระบบบันทึกข้อมูล การสำรวจแหล่งน้ำ อบจ.พะเยา”

อธิบายขั้นตอนในการบันทึกข้อมูลฯ มีดังนี้

- ๑ หมายเลข 1 ให้ผู้ใช้งานคลิก เพื่อเลือก “ประเภท” ของแหล่งน้ำที่สำรวจ
- ๑ หมายเลข 2 ให้ผู้ใช้งานคลิก เพื่อเลือก “อำเภอ” ของที่ตั้งแหล่งน้ำ
- ๑ หมายเลข 3 ให้ผู้ใช้งานคลิก เพื่อเลือก “ตำบล” ของที่ตั้งแหล่งน้ำ
- ๑ หมายเลข 4 ให้ผู้ใช้งานป้อนข้อมูล “ชื่อเรียก” ของแหล่งน้ำ

- ๑ หมายเลข 5 ให้ผู้ใช้งานป้อนข้อมูล “ปริมาตรความจุน้ำ” ของแหล่งน้ำเป็นตัวเลข (หน่วยเป็นลูกบาศก์เมตร) หากไม่ทราบให้เว้นว่างไว้
- ๑ หมายเลข 6 ให้ผู้ใช้งานป้อนข้อมูล “ปริมาตรความจุน้ำคงเหลือในปัจจุบัน” ของแหล่งน้ำเป็นตัวเลข (หน่วยเป็นลูกบาศก์เมตร) หากไม่ทราบให้เว้นว่างไว้
- ๑ หมายเลข 7 ขอให้ผู้ใช้งานป้อนข้อมูล ชื่อและหมายเลขโทรศัพท์ติดต่อ
- ๑ หมายเลข 8 ให้ผู้ใช้งานคลิก เพื่อแนบไฟล์รูปภาพของแหล่งน้ำ ที่ได้มีการบันทึกภาพไว้ก่อนแล้ว (แนะนำให้ใช้ แอปพลิเคชัน TimeStamp ในการบันทึกภาพ ซึ่งจะมีการบันทึกวัน/เวลา และปักตำแหน่งลงไปในการถ่ายภาพด้วย)
- ๑ หมายเลข 9 ให้ผู้ใช้งานคลิก “ยืนยัน” เพื่อส่งข้อมูลดังกล่าวข้างต้น มายังเจ้าหน้าที่ผู้รับผิดชอบ เพื่อตรวจสอบความครบถ้วนสมบูรณ์ของข้อมูลและนำข้อมูลบันทึกเข้า “ระบบระบบฐานข้อมูลแหล่งน้ำ อบจ.พะเยา” ต่อไป

หมายเหตุ หากมีการส่งข้อมูลแหล่งน้ำเข้ามา ระบบจะมีการส่งข้อความแจ้งเตือน ไปยังกลุ่ม LineNotify ของเจ้าหน้าที่ผู้รับผิดชอบให้ทราบทันที



รูปภาพที่ 2.2 ภาพแสดงหน้าจอ LineNotify แจ้งเตือนเมื่อมีผู้ส่งข้อมูลแหล่งน้ำเข้ามา

3. หน้าจอ “ระบบรายงานพิกัด/แผนที่/ปริมาณน้ำ ในพื้นที่จังหวัดพะเยา”

The screenshot displays the PyPAO-WSDB web application interface for Chiang Rai province. The dashboard features four main metrics:

- 43.30 %** ปริมาณน้ำคงเหลือ (Remaining Water)
- 144,038.02** พื้นที่รับประโยชน์ (ไร่) (Benefit Area)
- 24,662** ครัวเรือนที่รับประโยชน์ (Benefit Households)
- 63,654** ประชากรที่รับประโยชน์ (คน) (Benefit Population)

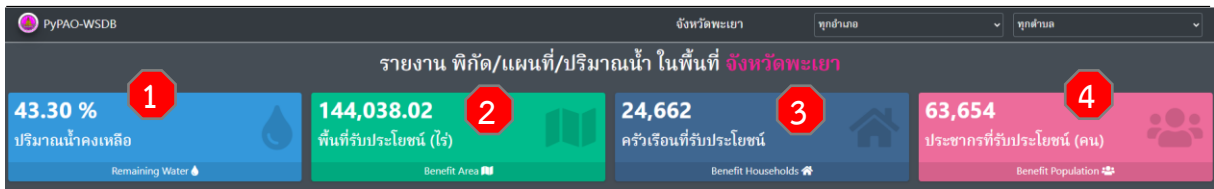
Below the dashboard is a map showing the location of the data points in Chiang Rai province. To the right of the map is a summary table for the selected area:

ประเภทแหล่งน้ำ	จำนวน (แห่ง)	ความจุ (ลบ.ม.)	คงเหลือ (ลบ.ม.)
อ่างเก็บน้ำ	46	113,294,833	49,761,313
สระเก็บน้ำ	49	1,103,276	329,265
หนอง	2	784,000	78,400
ฝาย	72	930,700	106,030
รวม	169	116,112,809	50,275,008

Below the map and summary table is a detailed table of water sources:

ประเภทแหล่งน้ำ	ชื่อแหล่งน้ำ	หน่วยงานรับผิดชอบ	ตำบล	อำเภอ	ความจุ	คงเหลือ
อ่างเก็บน้ำ	อ่างเก็บน้ำแม่คำ (หมู่ที่ 14)	เขตอนุรักษพื้นที่พันปีเวียงลอ	ต.น้ำแวน	เชียงคำ	2,300,000	230,000
อ่างเก็บน้ำ	อ่างเก็บน้ำกอก หมู่ที่ 8	อบต.อ่าทอง	ต.อ่าทอง	เชียงคำ	70,833	7,083
อ่างเก็บน้ำ	อ่างเก็บน้ำน้ำแวน บ้านผาขาว หมู่ที่ 3	กรมชลประทาน	ต.ทุ่งผาสุข	เชียงคำ	3,500,000	350,000
อ่างเก็บน้ำ	อ่างเก็บน้ำทุ่งแหวน บ้านผาขาว หมู่ที่ 3	อบต.ทุ่งผาสุข	ต.ทุ่งผาสุข	เชียงคำ	50,000	5,000
อ่างเก็บน้ำ	อ่างเก็บน้ำแวนโค้ง หมู่ที่ 14	อปท.รับโอน	ต.ผ่ายกวาง	เชียงคำ	640,000	64,000
อ่างเก็บน้ำ	อ่างเก็บน้ำสา หมู่ที่ 7	อปท.รับโอน	ต.ร่วมเย็น	เชียงคำ	50,000	5,000
อ่างเก็บน้ำ	อ่างเก็บน้ำห้วยสา หมู่ที่ 14	อปท.รับโอน	ต.ร่วมเย็น	เชียงคำ	50,000	5,000
อ่างเก็บน้ำ	อ่างเก็บน้ำร่องอ่วม	อปท.รับโอน	ต.ร่วมเย็น	เชียงคำ	50,000	5,000
อ่างเก็บน้ำ	อ่างเก็บน้ำร่องเปือย หมู่ที่ 14	อปท.รับโอน	ต.ห้วยวน	เชียงคำ	30,000	3,000
อ่างเก็บน้ำ	อ่างเก็บน้ำบ้านเวียงเค็มใหม่ หมู่ที่ 2	อปท.	ต.เจดีย์คำ	เชียงคำ	30,000	3,000
อ่างเก็บน้ำ	อ่างเก็บน้ำหนองบัวบ้านดอนสวรรค์ หมู่ที่ 8	อปท.	ต.เจดีย์คำ	เชียงคำ	30,000	3,000
อ่างเก็บน้ำ	อ่างเก็บน้ำห้วยฮิด ม.12	กรมชลประทาน	ต.แม่ลาว	เชียงคำ	500,000	50,000
สระเก็บน้ำ	นายหม่อง บินของ หมู่ที่ 7 บ้านแม่ด้อมใน	เทศบาลตำบลสันป่าม่วง	ต.สันป่าม่วง	เมืองพะเยา	3,000	300
สระเก็บน้ำ	นายธงศรี ใจการ หมู่ที่ 7 บ้านแม่ด้อมใน	เทศบาลตำบลสันป่าม่วง	ต.สันป่าม่วง	เมืองพะเยา	4,000	400
สระเก็บน้ำ	นายพูลชัย เหล็กกล้า หมู่ที่ 7 บ้านแม่ด้อมใน	เทศบาลตำบลสันป่าม่วง	ต.สันป่าม่วง	เมืองพะเยา	2,000	200
สระเก็บน้ำ	นายภาสกร เหล็กกล้า หมู่ที่ 7 บ้านแม่ด้อมใน	เทศบาลตำบลสันป่าม่วง	ต.สันป่าม่วง	เมืองพะเยา	3,000	300
สระเก็บน้ำ	นายดวงแก้ว หวานใจ หมู่ที่ 7 บ้านแม่ด้อมใน	เทศบาลตำบลสันป่าม่วง	ต.สันป่าม่วง	เมืองพะเยา	2,600	260
สระเก็บน้ำ	นางวรรรัตน์ วงศ์ไชยา หมู่ที่ 7 บ้านแม่ด้อมใน	เทศบาลตำบลสันป่าม่วง	ต.สันป่าม่วง	เมืองพะเยา	5,000	500
สระเก็บน้ำ	นางสมธิศร ใจการ หมู่ที่ 7 บ้านแม่ด้อมใน	เทศบาลตำบลสันป่าม่วง	ต.สันป่าม่วง	เมืองพะเยา	3,000	300
สระเก็บน้ำ	นางศรวิวรรณ วงศ์กันทะ หมู่ที่ 7 บ้านแม่ด้อมใน	เทศบาลตำบลสันป่าม่วง	ต.สันป่าม่วง	เมืองพะเยา	2,600	260
สระเก็บน้ำ	สระเก็บน้ำในไร่ข้าว หมู่ที่ 7 บ้านแม่ด้อมใน	เทศบาลตำบลสันป่าม่วง	ต.สันป่าม่วง	เมืองพะเยา	2,600	260
สระเก็บน้ำ	สระป่าช้า บ้านสันทราย ม.3	เทศบาลตำบลแม่ปืม	ต.แม่ปืม	เมืองพะเยา	3,000	1,950
สระเก็บน้ำ	สระสาธารณะประโยชน์(1) บ้านสันตังตัง ม.8	เทศบาลตำบลแม่ปืม	ต.แม่ปืม	เมืองพะเยา	35,000	22,750

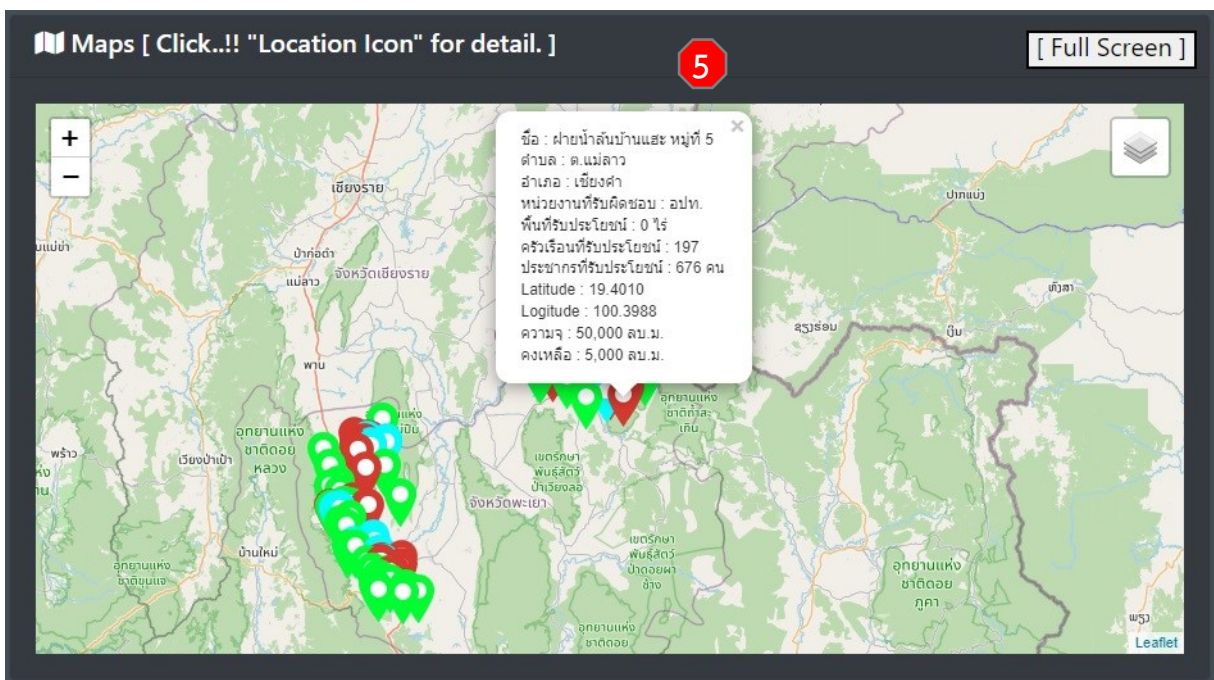
รูปภาพที่ 3.1 ภาพแสดงหน้าจอ “ระบบรายงานพิกัด/แผนที่/ปริมาณน้ำ ในพื้นที่จังหวัดพะเยา” (1)



รูปภาพที่ 3.2 ภาพแสดงหน้าจอ “ระบบรายงานพิกัด/แผนที่/ปริมาณน้ำ ในพื้นที่จังหวัดพะเยา” (2)

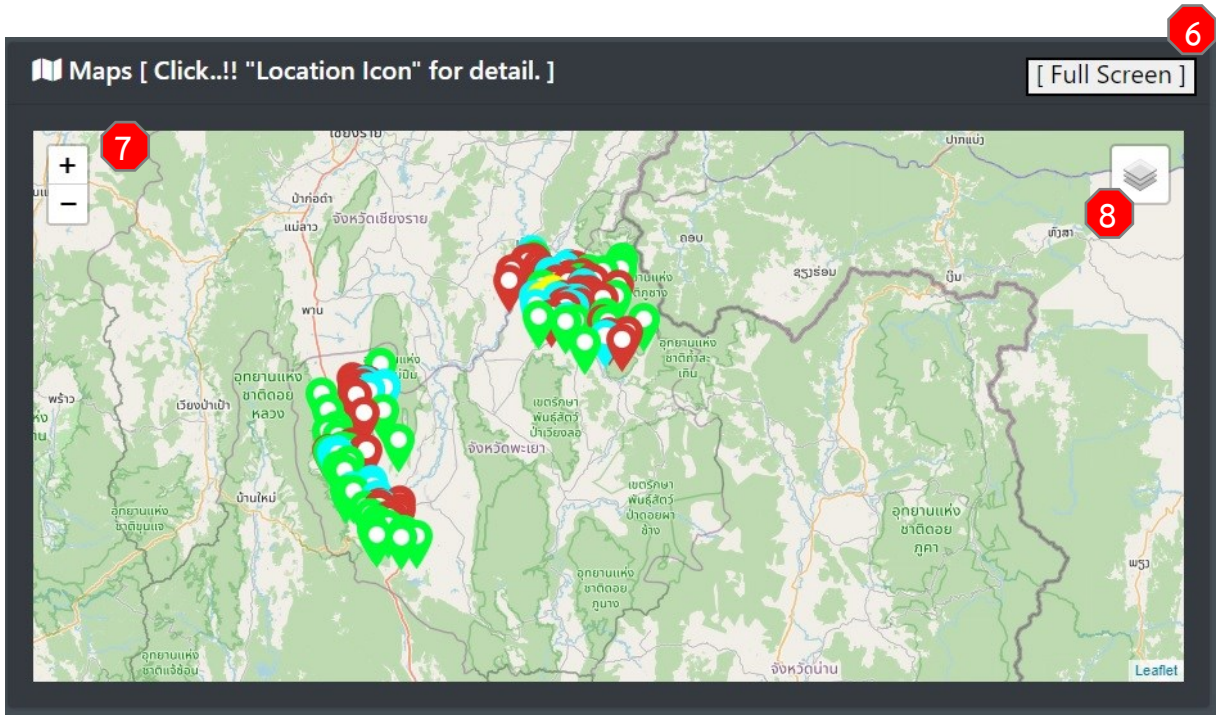
อธิบายหน้าจอแสดงผล จะเป็นการแสดงข้อมูลต่างๆ ประกอบด้วย

- ๑ หมายเลข 1 ป้ายแสดง (Banner) ปริมาณน้ำคงเหลือเป็นเปอร์เซ็นต์ (โดยนำยอดรวมของปริมาณน้ำคงเหลือ ไปคำนวณกับยอดรวมของปริมาตรความจุแหล่งน้ำ)
- ๑ หมายเลข 2 ป้ายแสดง (Banner) จำนวนรวมของพื้นที่รับประโยชน์(หน่วย :ไร่)
- ๑ หมายเลข 3 ป้ายแสดง (Banner) จำนวนรวมของครัวเรือนที่รับประโยชน์
- ๑ หมายเลข 4 ป้ายแสดง (Banner) จำนวนรวมของประชากรที่รับประโยชน์(หน่วย :คน)




รูปภาพที่ 3.3 ภาพแสดงหน้าจอ “Maps แผนที่” (1)


๑ หมายเลข 5 หน้าจอส่วนของการแสดงแผนที่ (Maps) ซึ่งจะมีหมุดแสดงพิกัดตำแหน่งที่ตั้งของแหล่งน้ำ โดยจะแบ่งเป็นหมุดสีแยกตามประเภทของแหล่งน้ำ และจะมีการเปลี่ยนแปลงการแสดงผลตามการเลือกพื้นที่ของผู้ใช้งาน และสามารถคลิกที่หมุดบนแผนที่เพื่อแสดงรายละเอียดของแหล่งน้ำ โดยมีวิธีการใช้งาน ดังนี้

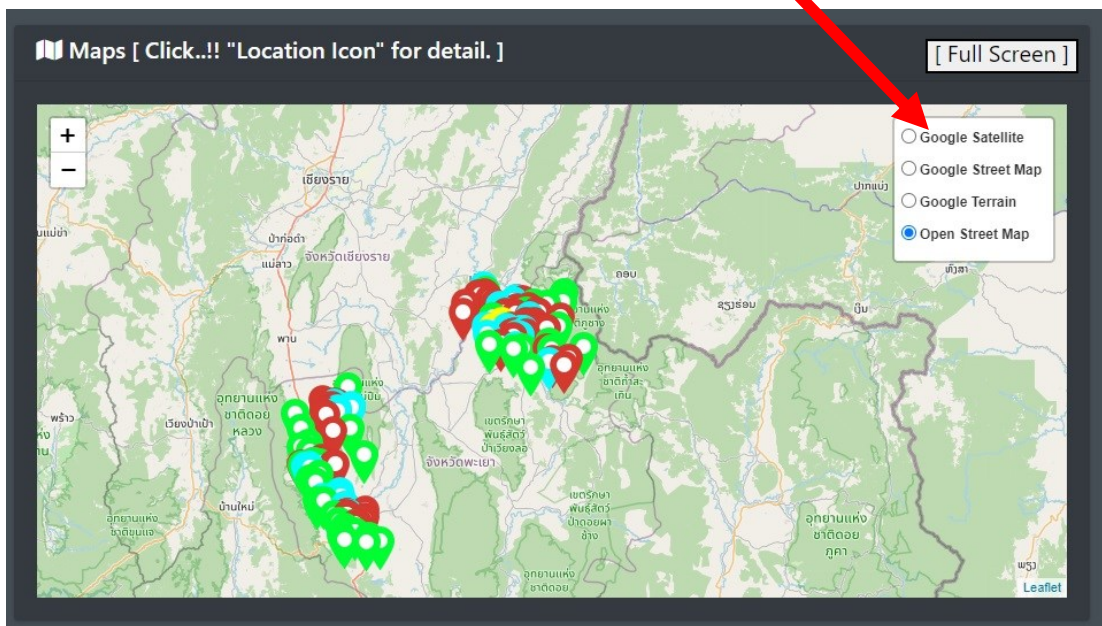


รูปภาพที่ 3.4 ภาพแสดงหน้าจอ “Maps แผนที่” (2)

๑ หมายเลข 6 ปุ่ม [Full Screen] สำหรับขยายส่วนของการแสดงผล “พิกัด/แผนที่” ให้เป็นขนาดเต็มหน้าจอ

๑ หมายเลข 7 ปุ่ม  สำหรับ Zoom เข้า / Zoom ออก

๑ หมายเลข 8 ปุ่ม  สำหรับเลือกการแสดงผลชนิดของแผนที่



รูปภาพที่ 3.5 ภาพแสดงหน้าจอ “Maps แผนที่” (3)

สรุปข้อมูลแหล่งน้ำในพื้นที่ จ.พะเยา

Show 5 entries Search:

ประเภทแหล่งน้ำ	จำนวน (แห่ง)	ความจุ (ลบ.ม.)	คงเหลือ (ลบ.ม.)
อ่างเก็บน้ำ	46	113,294,833	49,761,313
สระเก็บน้ำ	49	1,103,276	329,265
หนอง	2	784,000	78,400
ฝาย	72	930,700	106,030
<u>รวม</u>	<u>169</u>	<u>116,112,809</u>	<u>50,275,008</u>

Showing 1 to 5 of 5 entries Previous 1 Next

รูปภาพที่ 3.6 ภาพหน้าจอแสดงตาราง “สรุปข้อมูลแหล่งน้ำในพื้นที่...”

๑ หมายเลข 9 ส่วนของการแสดงตารางสรุปข้อมูลแหล่งน้ำในพื้นที่... ซึ่งจะแสดงจำนวนผลรวมของจำนวน ปริมาตรความจุน้ำและปริมาตรน้ำคงเหลือของแหล่งน้ำในพื้นที่นั้น โดยจะมีการเปลี่ยนแปลงการแสดงผลตามการเลือกพื้นที่ของผู้ใช้งาน

สรุปข้อมูลแหล่งน้ำในพื้นที่ อ.เมืองพะเยา

Show 5 entries Search:

ประเภทแหล่งน้ำ	จำนวน (แห่ง)	ความจุ (ลบ.ม.)	คงเหลือ (ลบ.ม.)
อ่างเก็บน้ำ	30	104,961,000	48,927,930
สระเก็บน้ำ	26	267,452	245,690
ฝาย	32	32,400	16,200
<u>รวม</u>	<u>88</u>	<u>105,260,852</u>	<u>49,189,820</u>

Showing 1 to 4 of 4 entries Previous 1 Next

รูปภาพที่ 3.7 ภาพตัวอย่างแสดงตาราง “สรุปข้อมูลแหล่งน้ำในพื้นที่ อ.เมืองพะเยา”



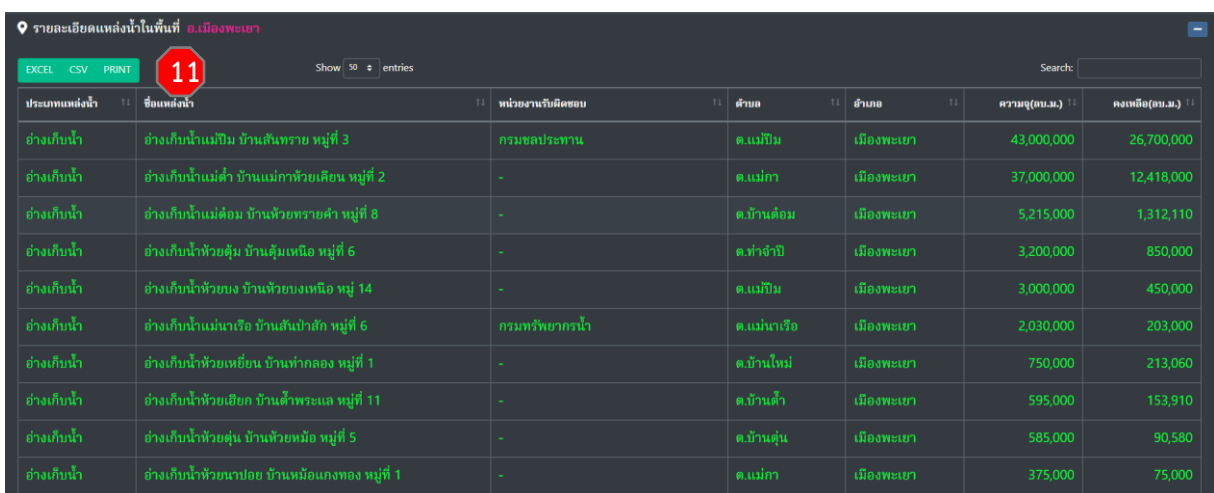
รายละเอียดแหล่งน้ำในพื้นที่ อ.พะเยา

EXCEL CSV PRINT Show 25 entries Search:

ประเภทแหล่งน้ำ	ชื่อแหล่งน้ำ	หน่วยงานรับผิดชอบ	ตำบล	อำเภอ	ความจุ	คงเหลือ
อ่างเก็บน้ำ	อ่างเก็บน้ำแม่คำ (หมู่ที่ 14)	เขตอนุรักษ์พันธุศาสตร์ป่าเวียงลอ	ต.น้ำแวน	เขื่องคำ	2,300,000	230,000
อ่างเก็บน้ำ	อ่างพวยกอก หมู่ที่ 8	อบต.อ่าทอง	ต.อ่าทอง	เขื่องคำ	70,833	7,083
อ่างเก็บน้ำ	อ่างเก็บน้ำน้ำแวน บ้านผาฮาว หมู่ที่ 3	กรมทรัพยากรน้ำ	ต.ทุ่งผาสุข	เขื่องคำ	3,500,000	350,000
อ่างเก็บน้ำ	อ่างเก็บน้ำทุ่งแหว บ้านผาฮาว หมู่ที่ 3	อบต.ทุ่งผาสุข	ต.ทุ่งผาสุข	เขื่องคำ	50,000	5,000
อ่างเก็บน้ำ	อ่างเก็บน้ำแวนโค้ง หมู่ที่ 14	อปท.รับโอน	ต.ผายกวาง	เขื่องคำ	640,000	64,000
อ่างเก็บน้ำ	อ่างเก็บน้ำสา หมู่ที่ 7	อปท.รับโอน	ต.ร่วมเย็น	เขื่องคำ	50,000	5,000
อ่างเก็บน้ำ	อ่างเก็บน้ำห้วยสา หมู่ที่ 14	อปท.รับโอน	ต.ร่วมเย็น	เขื่องคำ	50,000	5,000
อ่างเก็บน้ำ	อ่างเก็บน้ำร่องอ่วม	อปท.รับโอน	ต.ร่วมเย็น	เขื่องคำ	50,000	5,000
อ่างเก็บน้ำ	อ่างเก็บน้ำร่องเอือ หมู่ที่ 14	อปท.รับโอน	ต.ห้วยวน	เขื่องคำ	30,000	3,000
อ่างเก็บน้ำ	อ่างเก็บน้ำบ้านวังเดิมใหม่ หมู่ที่ 2	อปท.	ต.เจดีย์คำ	เขื่องคำ	30,000	3,000

รูปภาพที่ 3.8 ภาพหน้าจอตารางแสดง “รายละเอียดแหล่งน้ำในพื้นที่...”

๑) หมายเลข 10 ส่วนของการแสดงตารางรายละเอียดแหล่งน้ำในพื้นที่... ซึ่งจะแสดงประเภทแหล่งน้ำ ชื่อแหล่งน้ำ หน่วยงานที่รับผิดชอบ ตำบล อำเภอ ปริมาตรความจุและปริมาตรคงเหลือของแหล่งน้ำในพื้นที่นั้น โดยจะมีการเปลี่ยนแปลงการแสดงผลตามการเลือกพื้นที่ของผู้ใช้งาน



รายละเอียดแหล่งน้ำในพื้นที่ อ.เมืองพะเยา

EXCEL CSV PRINT Show 50 entries Search:

ประเภทแหล่งน้ำ	ชื่อแหล่งน้ำ	หน่วยงานรับผิดชอบ	ตำบล	อำเภอ	ความจุ(กบ.ม.)	คงเหลือ(กบ.ม.)
อ่างเก็บน้ำ	อ่างเก็บน้ำแม่ปืม บ้านสันทราย หมู่ที่ 3	กรมชลประทาน	ต.แม่ปืม	เมืองพะเยา	43,000,000	26,700,000
อ่างเก็บน้ำ	อ่างเก็บน้ำแม่คำ บ้านแม่กาห้วยเคียน หมู่ที่ 2	-	ต.แม่กา	เมืองพะเยา	37,000,000	12,418,000
อ่างเก็บน้ำ	อ่างเก็บน้ำแม่ล้อม บ้านห้วยทรายคำ หมู่ที่ 8	-	ต.บ้านด้อม	เมืองพะเยา	5,215,000	1,312,110
อ่างเก็บน้ำ	อ่างเก็บน้ำห้วยคั่น บ้านคุ่มเหนือ หมู่ที่ 6	-	ต.ท่าจำปี	เมืองพะเยา	3,200,000	850,000
อ่างเก็บน้ำ	อ่างเก็บน้ำห้วยของ บ้านห้วยงเหนือ หมู่ 14	-	ต.แม่ปืม	เมืองพะเยา	3,000,000	450,000
อ่างเก็บน้ำ	อ่างเก็บน้ำแม่ตาเรือ บ้านเป้าสัก หมู่ที่ 6	กรมทรัพยากรน้ำ	ต.แม่ตาเรือ	เมืองพะเยา	2,030,000	203,000
อ่างเก็บน้ำ	อ่างเก็บน้ำห้วยเคียน บ้านท่าคลอง หมู่ที่ 1	-	ต.บ้านใหม่	เมืองพะเยา	750,000	213,060
อ่างเก็บน้ำ	อ่างเก็บน้ำห้วยเฮือก บ้านคำพระแล หมู่ที่ 11	-	ต.บ้านด้า	เมืองพะเยา	595,000	153,910
อ่างเก็บน้ำ	อ่างเก็บน้ำห้วยตุ่น บ้านห้วยหมือ หมู่ที่ 5	-	ต.บ้านตุ่น	เมืองพะเยา	585,000	90,580
อ่างเก็บน้ำ	อ่างเก็บน้ำห้วยนาบอย บ้านหมือแกงทอง หมู่ที่ 1	-	ต.แม่กา	เมืองพะเยา	375,000	75,000

รูปภาพที่ 3.9 ภาพตัวอย่างแสดงตาราง “สรุปข้อมูลแหล่งน้ำในพื้นที่ อ.เมืองพะเยา”

- ๑) หมายเลข 11 ปุ่ม **EXCEL** สำหรับ Export ข้อมูลออกไปเป็นไฟล์ Excel
- ปุ่ม **CSV** สำหรับ Export ข้อมูลออกไปเป็นไฟล์ CSV
- ปุ่ม **PRINT** สำหรับ การพิมพ์ข้อมูลออกทางเครื่องพิมพ์

รายนามเครื่องวัดน้ำ	ชื่อเครื่องวัดน้ำ	หน่วยงานรับผิดชอบ	ตำบล	อำเภอ	รายละเอียดหน่วยค่าใช้สอย	พื้นที่ดินไร่(ไร่)	ครัวเรือนไร่(ไร่)	ประชากรไร่(ไร่)
1	อ่างเก็บน้ำ	อ่างเก็บน้ำแม่คำ (หมู่ที่ 14)	ด.บ้าน	ด.บ้าน	2,300,000	230,000	0	500
2	อ่างเก็บน้ำ	อ่างเก็บน้ำห้วยถั่ว	ด.บ้าน	ด.บ้าน	70,833	7,083	0	231
3	อ่างเก็บน้ำ	อ่างเก็บน้ำบ้านนาบ้านยาว หมู่ที่ 3	ด.บ้าน	ด.บ้าน	3,500,000	350,000	0	1337
4	อ่างเก็บน้ำ	อ่างเก็บน้ำบ้านนาบ้านยาว หมู่ที่ 3	ด.บ้าน	ด.บ้าน	50,000	5,000	0	473
5	อ่างเก็บน้ำ	อ่างเก็บน้ำบ้านนาบ้านยาว หมู่ที่ 14	ด.บ้าน	ด.บ้าน	640,000	64,000	0	225
6	อ่างเก็บน้ำ	อ่างเก็บน้ำบ้านนาบ้านยาว หมู่ที่ 7	ด.บ้าน	ด.บ้าน	50,000	5,000	0	571
7	อ่างเก็บน้ำ	อ่างเก็บน้ำบ้านนาบ้านยาว หมู่ที่ 14	ด.บ้าน	ด.บ้าน	50,000	5,000	0	114
8	อ่างเก็บน้ำ	อ่างเก็บน้ำบ้านนาบ้านยาว หมู่ที่ 14	ด.บ้าน	ด.บ้าน	50,000	5,000	0	661
9	อ่างเก็บน้ำ	อ่างเก็บน้ำบ้านนาบ้านยาว หมู่ที่ 14	ด.บ้าน	ด.บ้าน	30,000	3,000	0	200
10	อ่างเก็บน้ำ	อ่างเก็บน้ำบ้านนาบ้านยาว หมู่ที่ 2	ด.บ้าน	ด.บ้าน	30,000	3,000	0	222
11	อ่างเก็บน้ำ	อ่างเก็บน้ำบ้านนาบ้านยาว หมู่ที่ 8	ด.บ้าน	ด.บ้าน	30,000	3,000	0	262
12	อ่างเก็บน้ำ	อ่างเก็บน้ำบ้านนาบ้านยาว หมู่ที่ 8	ด.บ้าน	ด.บ้าน	500,000	50,000	0	176
13	อ่างเก็บน้ำ	อ่างเก็บน้ำบ้านนาบ้านยาว หมู่ที่ 13	ด.บ้าน	ด.บ้าน	659,000	65,900	0	420
14	อ่างเก็บน้ำ	อ่างเก็บน้ำบ้านนาบ้านยาว หมู่ที่ 14	ด.บ้าน	ด.บ้าน	224,000	22,400	0	300
15	อ่างเก็บน้ำ	อ่างเก็บน้ำบ้านนาบ้านยาว หมู่ที่ 12	ด.บ้าน	ด.บ้าน	50,000	5,000	0	529
16	อ่างเก็บน้ำ	อ่างเก็บน้ำบ้านนาบ้านยาว หมู่ที่ 3	ด.บ้าน	ด.บ้าน	43,000,000	26,700,000	30000	0
17	อ่างเก็บน้ำ	อ่างเก็บน้ำบ้านนาบ้านยาว หมู่ที่ 3	ด.บ้าน	ด.บ้าน	37,000,000	12,418,000	45650	0
18	อ่างเก็บน้ำ	อ่างเก็บน้ำบ้านนาบ้านยาว หมู่ที่ 2	ด.บ้าน	ด.บ้าน	5,215,000	1,312,110	8000	0
19	อ่างเก็บน้ำ	อ่างเก็บน้ำบ้านนาบ้านยาว หมู่ที่ 6	ด.บ้าน	ด.บ้าน	3,200,000	850,000	5900	0
20	อ่างเก็บน้ำ	อ่างเก็บน้ำบ้านนาบ้านยาว หมู่ที่ 14	ด.บ้าน	ด.บ้าน	3,000,000	450,000	6200	0
21	อ่างเก็บน้ำ	อ่างเก็บน้ำบ้านนาบ้านยาว หมู่ที่ 3	ด.บ้าน	ด.บ้าน	2,030,000	203,000	4318	1691
22	อ่างเก็บน้ำ	อ่างเก็บน้ำบ้านนาบ้านยาว หมู่ที่ 6	ด.บ้าน	ด.บ้าน	750,000	213,000	2000	0
23	อ่างเก็บน้ำ	อ่างเก็บน้ำบ้านนาบ้านยาว หมู่ที่ 11	ด.บ้าน	ด.บ้าน	595,000	153,910	1600	0
24	อ่างเก็บน้ำ	อ่างเก็บน้ำบ้านนาบ้านยาว หมู่ที่ 5	ด.บ้าน	ด.บ้าน	585,000	90,580	2200	0
25	อ่างเก็บน้ำ	อ่างเก็บน้ำบ้านนาบ้านยาว หมู่ที่ 1	ด.บ้าน	ด.บ้าน	375,000	75,000	900	0
26	อ่างเก็บน้ำ	อ่างเก็บน้ำบ้านนาบ้านยาว หมู่ที่ 12	ด.บ้าน	ด.บ้าน	500,000	88,280	4500	350

รูปภาพที่ 3.10 ภาพตัวอย่างแสดงการ Export ข้อมูลออกไปเป็นไฟล์ Excel

```

[ประเภทเครื่องวัดน้ำ], "ชื่อเครื่องวัดน้ำ", "หน่วยงานรับผิดชอบ", "ตำบล", "อำเภอ", "ความจุ(ลบ.ม.)", "คงเหลือ(ลบ.ม.)", "พื้นที่ดินไร่(ไร่)", "ครัวเรือนไร่(ไร่)", "ประชากรไร่(ไร่)", "Latitude", "Longitude"
"อ่างเก็บน้ำ", "อ่างเก็บน้ำแม่คำ (หมู่ที่ 14)", "เขตอุทกภัยที่รับผิดชอบบริเวณอ่าง", "ด.บ้าน", "ด.บ้าน", "2,300,000", "230,000", "0", "500", "1200", "19.4482", "100.2210"
"อ่างเก็บน้ำ", "อ่างเก็บน้ำห้วยถั่ว หมู่ที่ 8", "อบต.บ้านนา", "ด.บ้าน", "ด.บ้าน", "70,833", "7,083", "0", "231", "548", "19.5700", "100.2126"
"อ่างเก็บน้ำ", "อ่างเก็บน้ำบ้านนา บ้านยาว หมู่ที่ 3", "กรมทรัพยากรน้ำ", "ด.บ้าน", "ด.บ้าน", "3,500,000", "350,000", "0", "1337", "3505", "19.4380", "100.2773"
"อ่างเก็บน้ำ", "อ่างเก็บน้ำบ้านนา บ้านยาว หมู่ที่ 3", "อบต.บ้านนา", "ด.บ้าน", "ด.บ้าน", "50,000", "5,000", "0", "473", "1226", "19.4398", "100.2997"
"อ่างเก็บน้ำ", "อ่างเก็บน้ำบ้านนา บ้านยาว หมู่ที่ 14", "อบต.บ้านนา", "ด.บ้าน", "ด.บ้าน", "640,000", "64,000", "0", "225", "608", "19.397005", "100.319801"
"อ่างเก็บน้ำ", "อ่างเก็บน้ำบ้านนา หมู่ที่ 7", "อบต.บ้านนา", "ด.บ้าน", "ด.บ้าน", "50,000", "5,000", "0", "571", "1606", "19.5452", "100.3961"
"อ่างเก็บน้ำ", "อ่างเก็บน้ำบ้านนา หมู่ที่ 14", "อบต.บ้านนา", "ด.บ้าน", "ด.บ้าน", "50,000", "5,000", "0", "114", "339", "19.4887", "100.3851"
"อ่างเก็บน้ำ", "อ่างเก็บน้ำบ้านนา หมู่ที่ 2", "อบต.บ้านนา", "ด.บ้าน", "ด.บ้าน", "30,000", "3,000", "0", "222", "503", "19.5408", "100.3259"
"อ่างเก็บน้ำ", "อ่างเก็บน้ำบ้านนา หมู่ที่ 8", "อบต.บ้านนา", "ด.บ้าน", "ด.บ้าน", "30,000", "3,000", "0", "262", "701", "19.5387", "100.3564"
"อ่างเก็บน้ำ", "อ่างเก็บน้ำบ้านนา หมู่ที่ 12", "กรมชลประทาน", "ด.บ้าน", "ด.บ้าน", "500,000", "50,000", "0", "176", "511", "19.4383", "100.3678"
"อ่างเก็บน้ำ", "อ่างเก็บน้ำบ้านนา หมู่ที่ 13", "รพช.", "ด.บ้าน", "ด.บ้าน", "659,000", "65,900", "0", "420", "1173", "19.4440", "100.4457"
"อ่างเก็บน้ำ", "อ่างเก็บน้ำบ้านนา หมู่ที่ 14", "อบต.บ้านนา", "ด.บ้าน", "ด.บ้าน", "224,000", "22,400", "0", "311", "697", "19.4534", "100.3637"
"อ่างเก็บน้ำ", "อ่างเก็บน้ำบ้านนา หมู่ที่ 5", "อบต.บ้านนา", "ด.บ้าน", "ด.บ้าน", "50,000", "5,000", "0", "300", "800", "19.5097", "100.2275"
"อ่างเก็บน้ำ", "อ่างเก็บน้ำบ้านนา หมู่ที่ 12", "อบต.บ้านนา", "ด.บ้าน", "ด.บ้าน", "50,000", "5,000", "0", "529", "2357", "19.5655", "100.3986"
"อ่างเก็บน้ำ", "อ่างเก็บน้ำบ้านนา หมู่ที่ 3", "กรมชลประทาน", "ด.บ้าน", "ด.บ้าน", "43,000,000", "26,700,000", "30000", "0", "0", "19.353186", "99.881627"
"อ่างเก็บน้ำ", "อ่างเก็บน้ำบ้านนา หมู่ที่ 3", "ด.บ้าน", "ด.บ้าน", "37,000,000", "12,418,000", "45650", "0", "0", "19.005155", "99.958096"
"อ่างเก็บน้ำ", "อ่างเก็บน้ำบ้านนา หมู่ที่ 2", "อบต.บ้านนา", "ด.บ้าน", "ด.บ้าน", "5,215,000", "1,312,110", "8000", "0", "0", "19.185016", "99.799334"
"อ่างเก็บน้ำ", "อ่างเก็บน้ำบ้านนา หมู่ที่ 6", "ด.บ้าน", "ด.บ้าน", "3,200,000", "850,000", "5900", "0", "0", "19.258079", "99.768946"
"อ่างเก็บน้ำ", "อ่างเก็บน้ำบ้านนา หมู่ที่ 14", "ด.บ้าน", "ด.บ้าน", "3,000,000", "450,000", "6200", "0", "0", "19.260555", "99.887590"
    
```

รูปภาพที่ 3.11 ภาพตัวอย่างแสดงการ Export ข้อมูลออกไปเป็นไฟล์ CSV

รายละเอียดเครื่องวัดน้ำในพื้นที่

รายนามเครื่องวัดน้ำ	ชื่อเครื่องวัดน้ำ	หน่วยงานรับผิดชอบ	ตำบล	อำเภอ	ความจุ(ลบ.ม.)	คงเหลือ(ลบ.ม.)	พื้นที่ดินไร่(ไร่)	ครัวเรือนไร่(ไร่)	ประชากรไร่(ไร่)
1	อ่างเก็บน้ำ	อ่างเก็บน้ำแม่คำ (หมู่ที่ 14)	ด.บ้าน	ด.บ้าน	2,300,000	230,000	0	500	1200
2	อ่างเก็บน้ำ	อ่างเก็บน้ำห้วยถั่ว หมู่ที่ 8	ด.บ้าน	ด.บ้าน	70,833	7,083	0	231	548
3	อ่างเก็บน้ำ	อ่างเก็บน้ำบ้านนา บ้านยาว หมู่ที่ 3	ด.บ้าน	ด.บ้าน	3,500,000	350,000	0	1337	3505
4	อ่างเก็บน้ำ	อ่างเก็บน้ำบ้านนา บ้านยาว หมู่ที่ 3	ด.บ้าน	ด.บ้าน	50,000	5,000	0	473	1226
5	อ่างเก็บน้ำ	อ่างเก็บน้ำบ้านนา บ้านยาว หมู่ที่ 14	ด.บ้าน	ด.บ้าน	640,000	64,000	0	225	608
6	อ่างเก็บน้ำ	อ่างเก็บน้ำบ้านนา บ้านยาว หมู่ที่ 7	ด.บ้าน	ด.บ้าน	50,000	5,000	0	571	1606
7	อ่างเก็บน้ำ	อ่างเก็บน้ำบ้านนา บ้านยาว หมู่ที่ 14	ด.บ้าน	ด.บ้าน	50,000	5,000	0	114	339
8	อ่างเก็บน้ำ	อ่างเก็บน้ำบ้านนา บ้านยาว หมู่ที่ 2	ด.บ้าน	ด.บ้าน	30,000	3,000	0	222	503
9	อ่างเก็บน้ำ	อ่างเก็บน้ำบ้านนา บ้านยาว หมู่ที่ 8	ด.บ้าน	ด.บ้าน	30,000	3,000	0	262	701
10	อ่างเก็บน้ำ	อ่างเก็บน้ำบ้านนา บ้านยาว หมู่ที่ 8	กรมชลประทาน	ด.บ้าน	500,000	50,000	0	176	511
11	อ่างเก็บน้ำ	อ่างเก็บน้ำบ้านนา บ้านยาว หมู่ที่ 13	รพช.	ด.บ้าน	659,000	65,900	0	420	1173
12	อ่างเก็บน้ำ	อ่างเก็บน้ำบ้านนา บ้านยาว หมู่ที่ 14	อบต.บ้านนา	ด.บ้าน	224,000	22,400	0	311	697
13	อ่างเก็บน้ำ	อ่างเก็บน้ำบ้านนา บ้านยาว หมู่ที่ 5	อบต.บ้านนา	ด.บ้าน	50,000	5,000	0	300	800
14	อ่างเก็บน้ำ	อ่างเก็บน้ำบ้านนา บ้านยาว หมู่ที่ 12	อบต.บ้านนา	ด.บ้าน	50,000	5,000	0	529	2357
15	อ่างเก็บน้ำ	อ่างเก็บน้ำบ้านนา บ้านยาว หมู่ที่ 3	กรมชลประทาน	ด.บ้าน	43,000,000	26,700,000	30000	0	0
16	อ่างเก็บน้ำ	อ่างเก็บน้ำบ้านนา บ้านยาว หมู่ที่ 3	ด.บ้าน	ด.บ้าน	37,000,000	12,418,000	45650	0	0
17	อ่างเก็บน้ำ	อ่างเก็บน้ำบ้านนา บ้านยาว หมู่ที่ 2	อบต.บ้านนา	ด.บ้าน	5,215,000	1,312,110	8000	0	0
18	อ่างเก็บน้ำ	อ่างเก็บน้ำบ้านนา บ้านยาว หมู่ที่ 6	ด.บ้าน	ด.บ้าน	3,200,000	850,000	5900	0	0
19	อ่างเก็บน้ำ	อ่างเก็บน้ำบ้านนา บ้านยาว หมู่ที่ 14	ด.บ้าน	ด.บ้าน	3,000,000	450,000	6200	0	0
20	อ่างเก็บน้ำ	อ่างเก็บน้ำบ้านนา บ้านยาว หมู่ที่ 3	กรมชลประทาน	ด.บ้าน	2,030,000	203,000	4318	1691	0
21	อ่างเก็บน้ำ	อ่างเก็บน้ำบ้านนา บ้านยาว หมู่ที่ 6	ด.บ้าน	ด.บ้าน	750,000	213,000	2000	0	0
22	อ่างเก็บน้ำ	อ่างเก็บน้ำบ้านนา บ้านยาว หมู่ที่ 11	ด.บ้าน	ด.บ้าน	595,000	153,910	1600	0	0
23	อ่างเก็บน้ำ	อ่างเก็บน้ำบ้านนา บ้านยาว หมู่ที่ 5	ด.บ้าน	ด.บ้าน	585,000	90,580	2200	0	0
24	อ่างเก็บน้ำ	อ่างเก็บน้ำบ้านนา บ้านยาว หมู่ที่ 1	ด.บ้าน	ด.บ้าน	375,000	75,000	900	0	0
25	อ่างเก็บน้ำ	อ่างเก็บน้ำบ้านนา บ้านยาว หมู่ที่ 12	กรมชลประทาน	ด.บ้าน	500,000	88,280	4500	350	0

พิมพ์

รูปภาพที่ 3.12 ภาพตัวอย่างแสดงการพิมพ์ข้อมูลออกทางเครื่องพิมพ์

4. หน้าจอ “ระบบฐานข้อมูลแหล่งน้ำ อบจ.พะเยา”

รูปภาพที่ 4.1 ภาพหน้าจอแสดง Login เข้าสู่ “ระบบฐานข้อมูลแหล่งน้ำ อบจ.พะเยา”

- ๑ หมายเลข 1 สำหรับการป้อนรหัสผู้ใช้งาน(Username) และป้อนรหัสผ่าน>Password) เพื่อเข้าไปยังหน้าจอ “เพิ่ม/ลบ/แก้ไข: ข้อมูลแหล่งน้ำ” สำหรับเจ้าหน้าที่ผู้รับผิดชอบ

รูปภาพที่ 4.2 ภาพหน้าจอ การป้อนข้อมูลเข้าสู่ “ระบบฐานข้อมูลแหล่งน้ำ อบจ.พะเยา”

- ๑ หมายเลข 2 หน้าจอสำหรับเจ้าหน้าที่ผู้รับผิดชอบ ป้อนข้อมูลรายละเอียดต่างๆ ของแหล่งน้ำเข้าสู่ “ระบบฐานข้อมูลแหล่งน้ำ อบจ.พะเยา”