



รายงานการติดตามและประเมินผลแผนพัฒนาท้องถิ่น  
องค์การบริหารส่วนจังหวัดพะเยา พ.ศ. ๒๕๖๙  
(๑ ตุลาคม ๒๕๖๘ – ๓๑ มีนาคม ๒๕๖๙)

ฝ่ายตรวจติดตามและประเมินผล กองยุทธศาสตร์และงบประมาณ  
องค์การบริหารส่วนจังหวัดพะเยา อำเภอเมืองพะเยา  
จังหวัดพะเยา

## คำนำ

ด้วยระเบียบกระทรวงมหาดไทย ว่าด้วยการจัดทำแผนพัฒนาท้องถิ่น พ.ศ. ๒๕๔๘ และที่แก้ไขเพิ่มเติมถึง ฉบับที่ ๓ หมวด ที่ ๖ ข้อ ๒๙ และข้อ ๓๐ ได้กำหนดให้มีการติดตามและประเมินผลแผนพัฒนาขององค์กรปกครองส่วนท้องถิ่น โดยคณะกรรมการติดตามและประเมินผลแผนพัฒนาเป็นผู้ดำเนินการติดตามและประเมินผลแผนพัฒนาซึ่งคณะกรรมการจะต้อง ดำเนินการกำหนดแนวทางวิธีการในการติดตามและประเมินผลแผนพัฒนา ดำเนินการติดตามและประเมินผลแผนพัฒนา รายงานผลและเสนอความเห็นซึ่งได้จากการติดตามและประเมินผลแผนพัฒนาต่อผู้บริหารท้องถิ่น เพื่อให้ผู้บริหารท้องถิ่นเสนอต่อสภาท้องถิ่น และคณะกรรมการพัฒนาท้องถิ่น พร้อมทั้งประกาศผลการติดตามและประเมินผลแผนพัฒนาท้องถิ่นให้ประชาชนในท้องถิ่นทราบในที่เปิดเผยภายในสิบห้าวัน นับแต่วันที่ผู้บริหารท้องถิ่นเสนอผลการติดตามและประเมินผลดังกล่าว และต้องปิดประกาศไว้เป็นระยะเวลาไม่น้อยกว่าสามสิบวัน โดยอย่างน้อยปีละหนึ่งครั้งภายในเดือนธันวาคมของทุกปี ประกอบกับที่ประชุมคณะกรรมการติดตามและประเมินผลแผนพัฒนาองค์การบริหารส่วนจังหวัดพะเยา ครั้งที่ ๒/๒๕๖๘ มีมติให้จัดทำเอกสารรายงานการติดตามเป็นราย ๖ เดือน พร้อมแจ้งคณะกรรมการเพื่อทราบ

ดังนั้น เพื่อให้เป็นไปตามมติประชุมคณะกรรมการติดตามและประเมินผลแผนพัฒนาองค์การบริหารส่วนจังหวัดพะเยา ครั้งที่ ๒/๒๕๖๘ จึงได้ดำเนินการติดตามและประเมินผลแผนพัฒนาองค์การบริหารส่วนจังหวัดพะเยา ปีงบประมาณ พ.ศ. ๒๕๖๙ ราย ๖ เดือน เพื่อรายงานให้นายกองการบริหารส่วนจังหวัดพะเยา คณะกรรมการติดตามและประเมินผลแผนพัฒนาองค์การบริหารส่วนจังหวัดพะเยา ทราบ โดยหวังเป็นอย่างยิ่งว่า รายงานผลการติดตามและประเมินผลแผนพัฒนาองค์การบริหารส่วนจังหวัดพะเยาฉบับนี้ จะเป็นประโยชน์ต่อการดำเนินโครงการ ต่างๆ ขององค์การบริหารส่วนจังหวัดพะเยา และเพื่อเพิ่มขีดความสามารถในการปฏิบัติงานได้อย่างมี ประสิทธิภาพยิ่งขึ้น ก่อให้เกิดประโยชน์สูงสุดต่อประชาชน สังคม และประเทศชาติโดยรวมต่อไป

คณะกรรมการติดตามและประเมินผลแผนพัฒนา  
องค์การบริหารส่วนจังหวัดพะเยา

## สารบัญ

	หน้า
- บทนำ	๑
- สรุปผลการติดตามและประเมินผลที่ผ่านมา ปีงบประมาณ พ.ศ. ๒๕๖๙ (๑ ตุลาคม ๒๕๖๘ – ๓๑ มีนาคม ๒๕๖๙)	๒
- แผนภูมิแสดงแผนพัฒนาท้องถิ่นรายการโครงการ	๒
- แผนภูมิแสดงแผนพัฒนาท้องถิ่นรายงบประมาณ	๓
- แผนภูมิแสดงความก้าวหน้าของการดำเนินโครงการตามแผนพัฒนาท้องถิ่น	๓
- รายละเอียดโครงการในข้อบัญญัติงบประมาณ อบจ.พะเยา	๔
- รายละเอียดโครงการในข้อบัญญัติงบประมาณ อบจ.พะเยา ที่มีการก่อหนี้ผูกพัน/ลงนามในสัญญา	๑๙
- รายละเอียดครุภัณฑ์บริการสาธารณะในข้อบัญญัติงบประมาณ อบจ.พะเยา	๓๐
- รายละเอียดครุภัณฑ์บริการสาธารณะในข้อบัญญัติงบประมาณ อบจ.พะเยา ที่มีการก่อหนี้ผูกพัน/ลงนามในสัญญา	๓๗

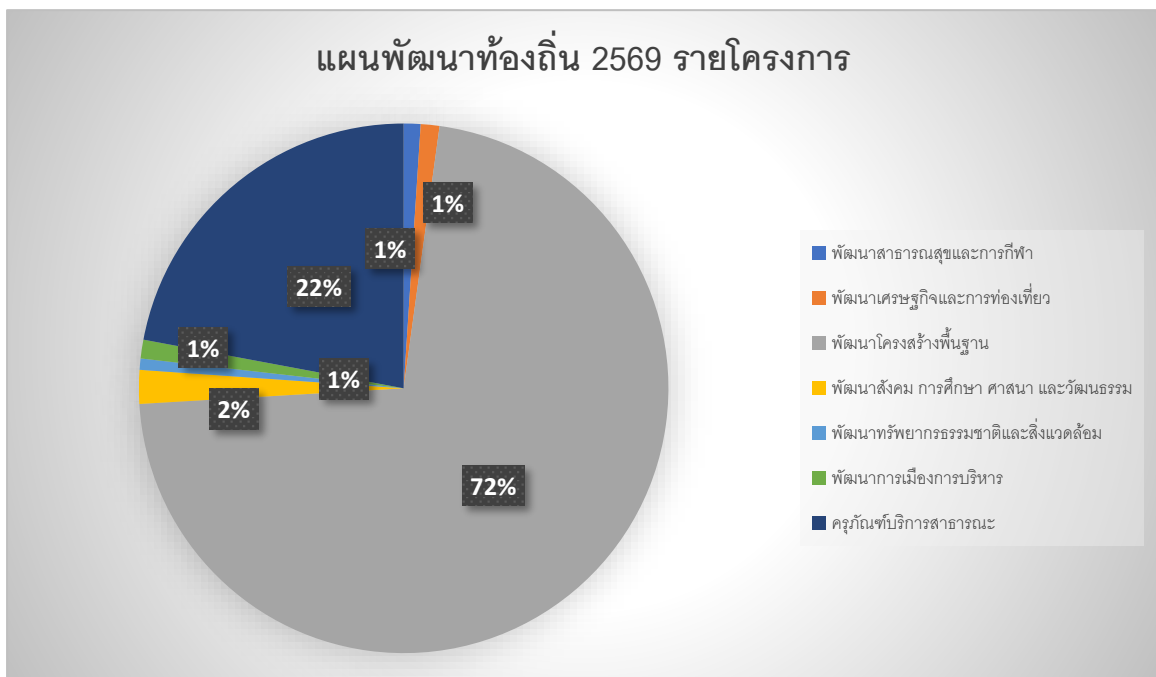
## บทนำ

การติดตามและประเมินผลแผน เป็นการประเมินประสิทธิภาพประสิทธิผลของการดำเนินโครงการ กิจกรรม ซึ่งเป็นการประเมินทั้งแผนงาน นโยบายขององค์กรและประเมินผลการปฏิบัติงานของบุคคลในองค์กรว่าแผนยุทธศาสตร์และแนวทางที่ถูกกำหนดไว้ในรูปแบบของแผนนั้นดำเนินการบรรลุวัตถุประสงค์จริงหรือไม่สนองต่อความต้องการของประชาชนหรือผู้ที่มีส่วนได้ผู้มีส่วนเสียทุกฝ่ายหรือไม่ การติดตามและประเมินผลนี้ไม่ใช่การตรวจสอบเพื่อการจับผิด แต่เป็นเครื่องมือทดสอบผลการดำเนินงานเพื่อให้ทราบว่าผลที่เกิดขึ้นถูกต้องและเป็นไปตามวัตถุประสงค์มากน้อยเพียงใด เป็นการติดตามและประเมินผลยุทธศาสตร์การพัฒนาแผนพัฒนาท้องถิ่นว่าเป็นไปตามความต้องการของประชาชนในท้องถิ่นหรือไม่ นโยบายสาธารณะที่กำหนดไว้ในรูปของการวางแผนแบบมีส่วนร่วมของประชาชนหรือการประชาคมท้องถิ่นได้ดำเนินการตามเป้าหมายที่กำหนดไว้หรือไม่ ระยะเวลาในการดำเนินการสอดคล้องกับงบประมาณและสภาพพื้นที่ของท้องถิ่นหรือไม่ การติดตามและประเมินผลเป็นการวัดระดับความสำเร็จหรือล้มเหลวของยุทธศาสตร์การพัฒนาแผนพัฒนาท้องถิ่น ซึ่งครอบคลุมถึงสิ่งแวดล้อมของนโยบาย (environments or contexts) การประเมินปัจจัยนำเข้าหรือทรัพยากรที่ใช้โครงการ (input) การติดตามและประเมินผลกระบวนการนำนโยบายไปปฏิบัติ (implementation process) การประเมินผลิदनโยบาย (policy outputs) การประเมินผลลัพธ์นโยบาย (policy outcomes) และการประเมินผลกระทบนโยบาย (policy impacts) สิ่งที่จะได้รับหรือสนองตอบกลับจากการติดตามและประเมินผลก็คือจะช่วยให้ผู้บริหารท้องถิ่นนำไปเป็นเครื่องมือในการปรับปรุงนโยบาย ยุทธศาสตร์การพัฒนาแผนพัฒนาท้องถิ่น และการเปลี่ยนแปลงของพื้นที่และนโยบายของรัฐบาลหรืออาจใช้เป็นเครื่องมือในการเลือกที่จะกระทำหรือไม่กระทำหรือยกเลิกโครงการในกรณี que เห็นว่าไม่เกิดความคุ้มค่าต่อประชาชนหรือประชาชนไม่พึงพอใจ ซึ่งการติดตามและประเมินผลแผนพัฒนาท้องถิ่นนี้มีทั้งในรูปของคณะกรรมการติดตามและประเมินผลแผน สมาชิกสภาท้องถิ่น ประชาชนในพื้นที่ องค์กรภาคประชาสังคมหรือองค์กรทางสังคม องค์กรเอกชน หน่วยงานราชการที่มีหน้าที่กำกับดูแลหน่วยงานราชการอื่น ๆ และที่สำคัญที่สุดคือผู้รับผิดชอบโครงการโดยตรง

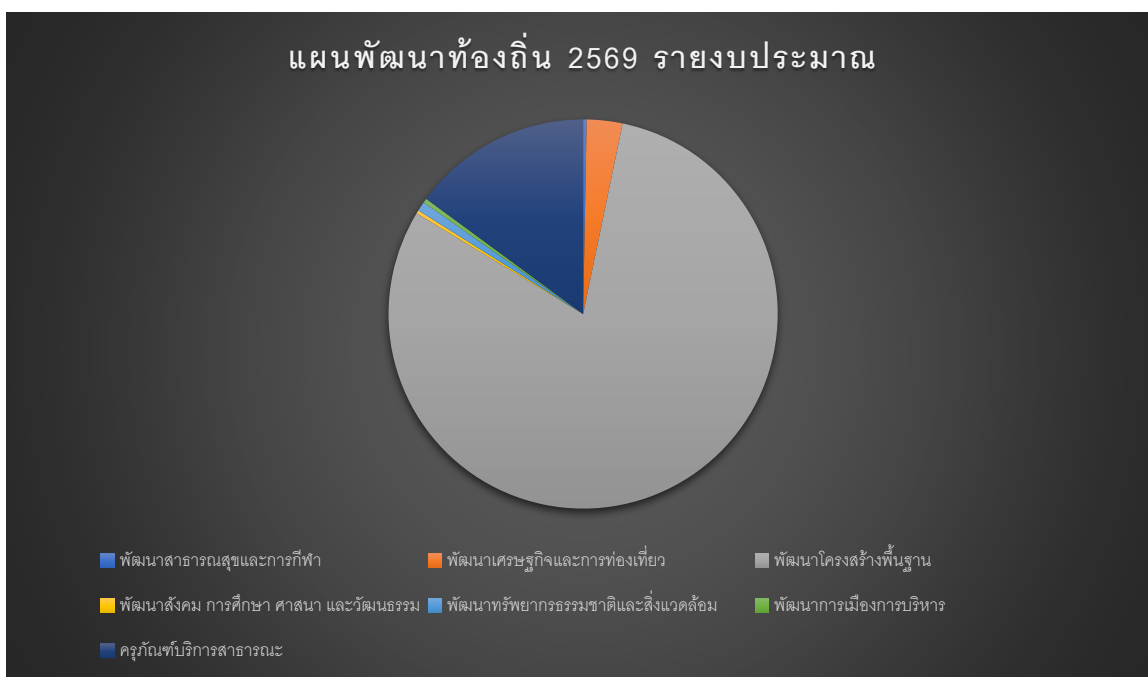
สรุปผลการติดตามและประเมินผลที่ผ่านมา ปีงบประมาณ พ.ศ. ๒๕๖๙  
(๑ ตุลาคม ๒๕๖๘ - ๓๑ มีนาคม ๒๕๖๙)

แผนพัฒนาท้องถิ่น ปีงบประมาณ พ.ศ. ๒๕๖๙				ผลการดำเนินการตามแผนพัฒนาท้องถิ่น ปีงบประมาณ พ.ศ. ๒๕๖๙			
ที่	ยุทธศาสตร์	โครงการ	งบประมาณ (บาท)	โครงการ	งบประมาณ (บาท)	ร้อยละของโครงการ	ร้อยละของงบประมาณ
๑	พัฒนาสาธารณสุขและการกีฬา	๙	๒,๐๕๖,๖๐๐.๐๐	๑	๑๓๕,๘๐๑.๐๐	๑๑.๑๑	๖.๖๐
๒	พัฒนาเศรษฐกิจและการท่องเที่ยว	๑๐	๒๐,๖๗๕,๖๐๐.๐๐	๐	๐.๐๐	๐.๐๐	๐.๐๐
๓	พัฒนาโครงสร้างพื้นฐาน	๖๒๙	๕๖๐,๘๒๘,๕๐๐.๐๐	๙๐	๔๔,๘๑๕,๑๐๐.๐๐	๑๔.๓๐	๗.๙๙
๔	พัฒนาสังคม การศึกษา ศาสนา และวัฒนธรรม	๑๘	๑,๙๑๔,๘๐๐.๐๐	๒	๑๙๓,๐๙๖.๐๐	๑๑.๑๑	๑๐.๐๘
๕	พัฒนาทรัพยากรธรรมชาติและสิ่งแวดล้อม	๖	๕,๕๐๐,๐๐๐.๐๐	๓	๘๖๔,๑๒๗.๗๘	๕๐.๐๐	๑๕.๗๑
๖	พัฒนาการเมืองการบริหาร	๑๐	๒,๔๙๔,๕๐๐.๐๐	๑	๒๘๘,๐๐๐.๐๐	๑๐.๐๐	๑๑.๕๔
๗	ครุภัณฑ์บริการสาธารณะ	๑๙๓	๑๐๔,๐๘๑,๘๐๐.๐๐	๓๕	๑๗,๓๙๕,๐๐๐.๐๐	๑๘.๑๓	๑๖.๑๗
รวม		๘๗๕	๖๙๗,๕๕๑,๘๐๐.๐๐	๑๓๒	๖๓,๖๙๑,๑๒๔.๗๘	๑๕.๐๘	๙.๑๓

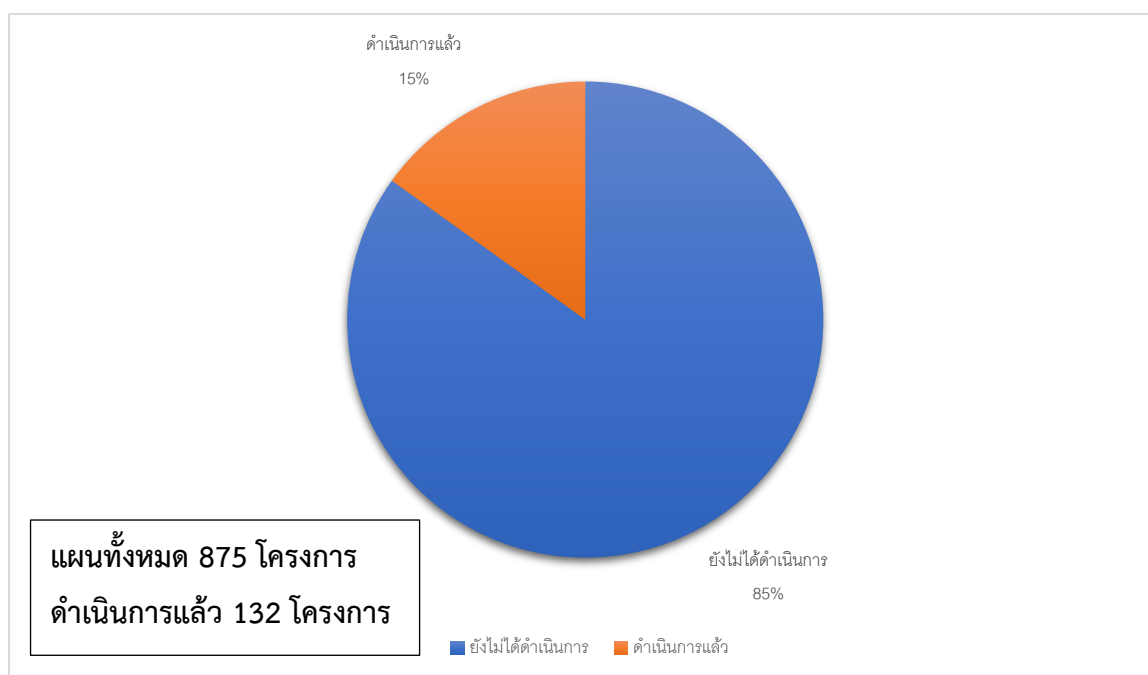
แผนภูมิแสดงแผนพัฒนาท้องถิ่นรายโครงการ



## แผนภูมิแสดงแผนพัฒนาท้องถิ่นรายงบประมาณ



## แผนภูมิแสดงความก้าวหน้าของการดำเนินโครงการตามแผนพัฒนาท้องถิ่น



รายละเอียดโครงการในข้อบัญญัติงบประมาณ อบจ.พะเยา มีดังนี้

	ยุทธศาสตร์	โครงการ	งบตาม ข้อบัญญัติ
๑	พัฒนาสาธารณสุขและการกีฬา	โครงการจัดการแข่งขันฟุตบอลเยาวชนอายุไม่เกิน ๑๘ ปี	๒๐๑,๐๐๐.๐๐
๒	พัฒนาสาธารณสุขและการกีฬา	โครงการจัดการแข่งขันกีฬาเปตองเยาวชน ประชาชน	๙๗,๗๐๐.๐๐
๓	พัฒนาสาธารณสุขและการกีฬา	โครงการสนับสนุนนักกีฬาเข้าร่วมการแข่งขันกีฬาระดับภาค และระดับประเทศ	๓๗๐,๔๐๐.๐๐
๔	พัฒนาสาธารณสุขและการกีฬา	โครงการพัฒนาระบบบริการสุขภาพ ระดับปฐมภูมิ โดยหมอบ้าน กลุ่มชาติพันธุ์ : ม้ง อี๋เมี่ยน และประชาชนในพื้นที่จังหวัดพะเยา	๓๐๐,๐๐๐.๐๐
๕	พัฒนาสาธารณสุขและการกีฬา	โครงการจัดการแข่งขันฟุตบอล อบจ.พะเยา คัพ	๔๙๙,๕๐๐.๐๐
๖	พัฒนาเศรษฐกิจและการท่องเที่ยว	โครงการปรับปรุงระบบประปาแบบหอดังสูงโรงงานผลิตปุ๋ยอินทรีย์ องค์การบริหารส่วนจังหวัดพะเยา	๒๔๕,๖๐๐.๐๐
๗	พัฒนาเศรษฐกิจและการท่องเที่ยว	โครงการจัดงานมหกรรม การเกษตรและท่องเที่ยวถนนสายดอกไม้งามริมกว๊านพะเยา โดยองค์การบริหารส่วนจังหวัดพะเยา	๐.๐๐
๘	พัฒนาเศรษฐกิจและการท่องเที่ยว	โครงการเทศกาลลีนี่ของดีจังหวัดพะเยา	๑๐๐,๐๐๐.๐๐
๙	พัฒนาเศรษฐกิจและการท่องเที่ยว	โครงการเช่าที่ดิน เพื่อส่งเสริมอาชีพ บริการสาธารณะและการพาณิชย์ขององค์การบริหารส่วนจังหวัดพะเยา	๒๐๐,๐๐๐.๐๐
๑๐	พัฒนาโครงสร้างพื้นฐาน	โครงการปรับปรุงถนนลูกรังบดอัดแน่นเข้าสู่พื้นที่การเกษตร สายดงย้าว บ้านเดื่อ หมู่ที่ ๑๕ ต.ปง เชื่อม ต.ควง อ.ปง จ.พะเยา	๕๐๐,๐๐๐.๐๐
๑๑	พัฒนาโครงสร้างพื้นฐาน	โครงการปรับปรุงถนนลูกรังบดอัดแน่นเข้าสู่พื้นที่การเกษตร สายอ่างขุนกำลัง บ้านขุนกำลัง หมู่ที่ ๔ ต.ขุนควง เชื่อม ต.นาปรัง อ.ปง จ.พะเยา	๕๐๐,๐๐๐.๐๐
๑๒	พัฒนาโครงสร้างพื้นฐาน	โครงการปรับปรุงถนนลูกรังบดอัดแน่นเข้าสู่พื้นที่การเกษตร สายวัดธาตุ บ้านนาอ้อม หมู่ที่ ๕ ต.ขุนควง เชื่อม ต.นาปรัง อ.ปง จ.พะเยา	๕๐๐,๐๐๐.๐๐
๑๓	พัฒนาโครงสร้างพื้นฐาน	โครงการปรับปรุงถนนลูกรังบดอัดแน่นเข้าสู่พื้นที่การเกษตร สายหลังบ้านบ้านแสงไทร หมู่ที่ ๙ ต.ขุนควง เชื่อม ต.นาปรัง อ.ปง จ.พะเยา	๕๐๐,๐๐๐.๐๐
๑๔	พัฒนาโครงสร้างพื้นฐาน	โครงการปรับปรุงถนนหินคลุกเข้าสู่พื้นที่การเกษตร สายกองควาย หมู่ที่ ๓ ต.เจริญราษฎร์ อ.แม่ใจ จ.พะเยา	๕๐๐,๐๐๐.๐๐

	ยุทธศาสตร์	โครงการ	งบตาม ข้อบัญญัติ
๑๕	พัฒนาโครงสร้างพื้นฐาน	โครงการปรับปรุงภูมิทัศน์รอบอัมพจันทร์ ๑ (ทิศตะวันออก) สนามกีฬา จังหวัดพะเยา	๔๘๗,๖๐๐.๐๐
๑๖	พัฒนาโครงสร้างพื้นฐาน	โครงการปรับปรุงพื้นผิวสนาม ฟุตบอล ๑ สนามกีฬาจังหวัดพะเยา	๓๑๒,๐๐๐.๐๐
๑๗	พัฒนาโครงสร้างพื้นฐาน	โครงการปรับปรุงถนนหินคลุกเข้าสู่พื้นที่การเกษตร สายเรียบพระธาตุ ม. ๑๔ ต.น้ำแวน เข้ม ต.อ่างทอง อ.เชียงคำ จ.พะเยา	๕๐๐,๐๐๐.๐๐
๑๘	พัฒนาโครงสร้างพื้นฐาน	โครงการปรับปรุงถนนลูกรังบดอัดแน่นเข้าสู่พื้นที่การเกษตร สายห้วยป่า หยม ม.๖ ต.ทุ่งผาสุข เข้ม ต.น้ำแวน อ.เชียงคำ จ.พะเยา	๕๐๐,๐๐๐.๐๐
๑๙	พัฒนาโครงสร้างพื้นฐาน	โครงการปรับปรุงถนนลูกรังบดอัดแน่นเข้าสู่พื้นที่การเกษตร สายทุ่งโป่ง-จำ ป่าแห้ง ม.๓ ต.หนองหล่ม อ.ดอกคำใต้ จ.พะเยา	๕๐๐,๐๐๐.๐๐
๒๐	พัฒนาโครงสร้างพื้นฐาน	โครงการปรับปรุงถนนหินคลุกเข้าสู่พื้นที่การเกษตร สายวัดบ้านไร่ ม.๔ ต. ทุ่งผาสุข เข้ม ต.เชียงบาน อ.เชียงคำ จ.พะเยา	๐.๐๐
๒๑	พัฒนาโครงสร้างพื้นฐาน	โครงการปรับปรุงถนนหินคลุกเข้าสู่พื้นที่การเกษตร สายห้วยต้นตอง ม.๑๒ ต.อ่างทอง อ.เชียงคำ จ.พะเยา	๕๐๐,๐๐๐.๐๐
๒๒	พัฒนาโครงสร้างพื้นฐาน	โครงการปรับปรุงถนนหินคลุกเข้าสู่พื้นที่การเกษตร สายบ่อขยะ ม.๘ ต.ป่า สัก เข้ม ต.ภูซาง อ.ภูซาง จ.พะเยา	๕๐๐,๐๐๐.๐๐
๒๓	พัฒนาโครงสร้างพื้นฐาน	โครงการปรับปรุงถนนหินคลุกเข้าสู่พื้นที่การเกษตร สายห้วยเตย ม.๘ ต.ป่า สัก เข้ม ต.ทุ่งกล้วย อ.ภูซาง จ.พะเยา	๕๐๐,๐๐๐.๐๐
๒๔	พัฒนาโครงสร้างพื้นฐาน	โครงการปรับปรุงถนนลูกรังบดอัดแน่นเข้าสู่พื้นที่การเกษตร สายแม่ตำห้วย ป่าหวาย (สาย๑) ม.๕ ต.หนองหล่ม เข้ม ต.บ้านปิน อ.ดอกคำใต้ จ.พะเยา	๕๐๐,๐๐๐.๐๐
๒๕	พัฒนาโครงสร้างพื้นฐาน	โครงการปรับปรุงถนนลูกรังบดอัดแน่นเข้าสู่พื้นที่การเกษตร สายบนอ่างร่อง ข้าง ม.๕ ต.หนองหล่ม เข้ม ต.บ้านปิน อ.ดอกคำใต้ จ.พะเยา	๕๐๐,๐๐๐.๐๐
๒๖	พัฒนาโครงสร้างพื้นฐาน	โครงการปรับปรุงถนนลูกรังบดอัดแน่นเข้าสู่พื้นที่การเกษตร สายสะพาน แม่ตำ (สายที่ ๑) ม.๕ ต.หนองหล่ม เข้ม ต.บ้านปิน อ.ดอกคำใต้ จ.พะเยา	๕๐๐,๐๐๐.๐๐
๒๗	พัฒนาโครงสร้างพื้นฐาน	โครงการปรับปรุงถนนลูกรังบดอัดแน่นเข้าสู่พื้นที่การเกษตร สายรอบอ่าง ห้วยโค้ง ม.๑๔ ต.ฝายกวาง อ.เชียงคำ จ.พะเยา	๕๐๐,๐๐๐.๐๐
๒๘	พัฒนาโครงสร้างพื้นฐาน	โครงการปรับปรุงถนนลูกรังบดอัดแน่นเข้าสู่พื้นที่การเกษตร สายห้วยโค้ง- ห้วยเคราะห์ ม.๑๔ ต.ฝายกวาง เข้ม ต.แม่ลาว อ.เชียงคำ จ.พะเยา	๕๐๐,๐๐๐.๐๐

	ยุทธศาสตร์	โครงการ	งบตาม ข้อบัญญัติ
๒๙	พัฒนาโครงสร้างพื้นฐาน	โครงการปรับปรุงถนนลูกรังบดอัดแน่นเข้าสู่พื้นที่การเกษตร สายห้วยโค้ง - ห้วยแล้ง ม.๑๔ ต.ฝายกวาง เข้ม ต.แม่ลาว อ.เชียงคำ จ.พะเยา	๕๐๐,๐๐๐.๐๐
๓๐	พัฒนาโครงสร้างพื้นฐาน	โครงการปรับปรุงถนนลูกรังบดอัดแน่นเข้าสู่พื้นที่การเกษตร สายร่องปายาง ม.๑๑ ต.ฝายกวาง อ.เชียงคำ จ.พะเยา	๕๐๐,๐๐๐.๐๐
๓๑	พัฒนาโครงสร้างพื้นฐาน	โครงการปรับปรุงถนนลูกรังบดอัดแน่นเข้าสู่พื้นที่การเกษตร สายห้วยป็นแตก ม.๘ ต.ฝายกวาง อ.เชียงคำ จ.พะเยา	๕๐๐,๐๐๐.๐๐
๓๒	พัฒนาโครงสร้างพื้นฐาน	โครงการปรับปรุงถนนลูกรังบดอัดแน่นเข้าสู่พื้นที่การเกษตร สายบ่อขยะ บ้านห้วยนา ม.๗ ต.ทุ่งกล้วย อ.ภูซาง จ.พะเยา	๕๐๐,๐๐๐.๐๐
๓๓	พัฒนาโครงสร้างพื้นฐาน	โครงการปรับปรุงถนนหินคลุกเข้าสู่พื้นที่การเกษตร บ้านแดนเมือง ม.๗ ต.ห้วยวน อ.เชียงคำ จ.พะเยา	๕๐๐,๐๐๐.๐๐
๓๔	พัฒนาโครงสร้างพื้นฐาน	โครงการปรับปรุงถนนหินคลุกเข้าสู่พื้นที่การเกษตร บ้านฝั่งหมื่น ม.๖ ต.ห้วยยางขาม เข้ม ต.จุน อ.จุน จ.พะเยา	๕๐๐,๐๐๐.๐๐
๓๕	พัฒนาโครงสร้างพื้นฐาน	โครงการปรับปรุงถนนหินคลุกเข้าสู่พื้นที่การเกษตร บ้านห้วยกั้ง ม.๑ ต.จุน อ.จุน จ.พะเยา	๕๐๐,๐๐๐.๐๐
๓๖	พัฒนาโครงสร้างพื้นฐาน	โครงการปรับปรุงถนนลูกรังบดอัดแน่นเข้าสู่พื้นที่การเกษตร สายสันเกล็ดเน็ง ม.๒ ต.บุญเกิด เข้ม ต.ดอกคำใต้ อ.ดอกคำใต้ จ.พะเยา	๕๐๐,๐๐๐.๐๐
๓๗	พัฒนาโครงสร้างพื้นฐาน	โครงการปรับปรุงถนนหินคลุกเข้าสู่พื้นที่การเกษตร เลียบลำน้ำอิง ม.๔ ต.ดอกคำใต้ อ.ดอกคำใต้ เข้ม ต.ท่าวังทอง อ.เมืองพะเยา จ.พะเยา	๕๐๐,๐๐๐.๐๐
๓๘	พัฒนาโครงสร้างพื้นฐาน	โครงการปรับปรุงถนนหินคลุกเข้าสู่พื้นที่การเกษตร สายเหมืองขมุ ม.๔ ต.ดอนศรีชุม เข้ม ต.บุญเกิด อ.ดอกคำใต้ จ.พะเยา	๕๐๐,๐๐๐.๐๐
๓๙	พัฒนาโครงสร้างพื้นฐาน	โครงการปรับปรุงถนนลูกรังบดอัดแน่นเข้าสู่พื้นที่การเกษตร สายพ่อเลี้ยงตีบ ม.๙ ต.บุญเกิด เข้ม ต.คือเวียง อ.ดอกคำใต้ จ.พะเยา	๕๐๐,๐๐๐.๐๐
๔๐	พัฒนาโครงสร้างพื้นฐาน	โครงการก่อสร้างถนน ค.ส.ล. สายทุ่งตะ ม.๑ ต.น้ำแวน อ.เชียงคำ จ.พะเยา	๕๐๐,๐๐๐.๐๐
๔๑	พัฒนาโครงสร้างพื้นฐาน	โครงการก่อสร้างถนน ค.ส.ล. บ้านห้วยบง ม.๙ ต.น้ำแวน อ.เชียงคำ จ.พะเยา	๕๐๐,๐๐๐.๐๐
๔๒	พัฒนาโครงสร้างพื้นฐาน	โครงการก่อสร้างถนน ค.ส.ล. สายห้วยโค้ง-ร่องเก้าจัน ม.๑๔ ต.ฝายกวาง อ.เชียงคำ จ.พะเยา	๐.๐๐

	ยุทธศาสตร์	โครงการ	งบตาม ข้อบัญญัติ
๔๓	พัฒนาโครงสร้างพื้นฐาน	โครงการก่อสร้างถนน ค.ส.ล. สายดงขาวบ้าน ม.๔ ต.เวียง อ.เชียงคำ จ.พะเยา	๕๐๐,๐๐๐.๐๐
๔๔	พัฒนาโครงสร้างพื้นฐาน	โครงการก่อสร้างถนน ค.ส.ล. ช.๑ ม.๑๓ - สาย ๒ ม.๗ ต.ร่มเย็น อ.เชียงคำ จ.พะเยา	๐.๐๐
๔๕	พัฒนาโครงสร้างพื้นฐาน	โครงการก่อสร้างถนน ค.ส.ล. สายร่องแมคโค้ง ช.๑ ม.๔ ต.ทุ่งรวงทอง เชื่อม ต.ล่อ อ.จุน จ.พะเยา	๕๐๐,๐๐๐.๐๐
๔๖	พัฒนาโครงสร้างพื้นฐาน	โครงการก่อสร้างถนน ค.ส.ล. สายหลัง รร.พญาลอวิทยาคม ม.๑๑ ต.ทุ่งรวงทอง เชื่อม ต.ล่อ อ.จุน จ.พะเยา	๕๐๐,๐๐๐.๐๐
๔๗	พัฒนาโครงสร้างพื้นฐาน	โครงการก่อสร้างถนน ค.ส.ล. ม.๔ ต.สว่างอารมณ์ อ.ดอกคำใต้ เชื่อม ต.แม่อิง อ.ภูพานยาว จ.พะเยา	๕๐๐,๐๐๐.๐๐
๔๘	พัฒนาโครงสร้างพื้นฐาน	ก่อสร้างถนน ค.ส.ล. สายขึ้นพระธาตุศิวิไล ม.๑๔ ต.ฝายกวาง อ.เชียงคำ จ.พะเยา	๕๐๐,๐๐๐.๐๐
๔๙	พัฒนาโครงสร้างพื้นฐาน	ก่อสร้างถนน ค.ส.ล. บ้านต้นผึ้ง ม.๓ ต.ป่าสัก อ.ภูซาง จ.พะเยา	๕๐๐,๐๐๐.๐๐
๕๐	พัฒนาโครงสร้างพื้นฐาน	ก่อสร้างถนน ค.ส.ล. บ้านหลาย ม.๙ ต.สบง อ.ภูซาง จ.พะเยา	๕๐๐,๐๐๐.๐๐
๕๑	พัฒนาโครงสร้างพื้นฐาน	ก่อสร้างถนน ค.ส.ล. สายเกษตรทุ่งหลวง บ้านต้นน้ำล้อม หมู่ที่ ๕ ตำบลบ้านต้า อำเภอมือพะเยา จังหวัดพะเยา	๕๐๐,๐๐๐.๐๐
๕๒	พัฒนาโครงสร้างพื้นฐาน	โครงการปรับปรุงถนนหินคลุกเข้าสู่พื้นที่การเกษตร สายฝายแม่ต้า หมู่ที่ ๒ ต.แม่กา อ.เมืองพะเยา จ.พะเยา	๕๐๐,๐๐๐.๐๐
๕๓	พัฒนาโครงสร้างพื้นฐาน	โครงการปรับปรุงถนนหินคลุกเข้าสู่พื้นที่การเกษตร สายท่อบวกห้า หมู่ที่ ๓ ต.จำปาหวาย อ.เมืองพะเยา จ.พะเยา	๕๐๐,๐๐๐.๐๐
๕๔	พัฒนาโครงสร้างพื้นฐาน	โครงการปรับปรุงถนนหินคลุกเข้าสู่พื้นที่การเกษตรสายเลียบ สายบอแสะ หมู่ที่ ๑๒ ต.จำปาหวาย อ.เมืองพะเยา จ.พะเยา	๕๐๐,๐๐๐.๐๐
๕๕	พัฒนาโครงสร้างพื้นฐาน	โครงการปรับปรุงถนนลูกรังบดอัดแน่นเข้าสู่พื้นที่การเกษตร สายนาปูราช บ้านใหม่ดอนมูล หมู่ที่ ๒ ตำบลควน อำเภองปง จังหวัดพะเยา	๕๐๐,๐๐๐.๐๐
๕๖	พัฒนาโครงสร้างพื้นฐาน	โครงการปรับปรุงถนนลูกรังบดอัดแน่นเข้าสู่พื้นที่การเกษตร สายสต้อตป่าซาง บ้านควน หมู่ที่ ๓ ต.งิม อ.ปง จ.พะเยา	๕๐๐,๐๐๐.๐๐

	ยุทธศาสตร์	โครงการ	งบประมาณ ข้อบัญญัติ
๕๗	พัฒนาโครงสร้างพื้นฐาน	โครงการปรับปรุงถนนลูกรังบดอัดแน่นเข้าสู่พื้นที่การเกษตร สายห้วยเกียง บ้านแบ่ง หมู่ที่ ๕ ต.จิม อ.ปง จ.พะเยา	๕๐๐,๐๐๐.๐๐
๕๘	พัฒนาโครงสร้างพื้นฐาน	โครงการปรับปรุงถนนลูกรังบดอัดแน่นเข้าสู่พื้นที่การเกษตร สายฝิ่งก้าน บ้านป่าแดง หมู่ที่ ๙ ต.จิม อ.ปง จ.พะเยา	๕๐๐,๐๐๐.๐๐
๕๙	พัฒนาโครงสร้างพื้นฐาน	โครงการปรับปรุงถนนลูกรังบดอัดแน่นเข้าสู่พื้นที่การเกษตร สายห้วยป่าไร่ บ้านสันกลาง หมู่ที่ ๘ ต.จิม อ.ปง จ.พะเยา	๕๐๐,๐๐๐.๐๐
๖๐	พัฒนาโครงสร้างพื้นฐาน	โครงการปรับปรุงถนนลูกรังบดอัดแน่นเข้าสู่พื้นที่การเกษตร สายสันข้าว หลาม บ้านต้นฝาง หมู่ที่ ๕ ต.ออย อ.ปง จ.พะเยา	๕๐๐,๐๐๐.๐๐
๖๑	พัฒนาโครงสร้างพื้นฐาน	โครงการปรับปรุงถนนลูกรังบดอัดแน่นเข้าสู่พื้นที่การเกษตร สายกิวแก้วขาม บ้านเก๊าเงา หมู่ที่ ๑๕ ต.จิม อ.ปง จ.พะเยา	๕๐๐,๐๐๐.๐๐
๖๒	พัฒนาโครงสร้างพื้นฐาน	โครงการปรับปรุงถนนลูกรังบดอัดแน่นเข้าสู่พื้นที่การเกษตร สายห้วยวังถ้ำ บ้านหัวฝาย หมู่ที่ ๑๐ ตำบลควง อำเภอปง จังหวัดพะเยา	๕๐๐,๐๐๐.๐๐
๖๓	พัฒนาโครงสร้างพื้นฐาน	โครงการปรับปรุงถนนลูกรังบดอัดแน่นเข้าสู่พื้นที่การเกษตร สายม่อนสียา บ้านดอนไชย ป่าแหม หมู่ที่ ๓ ต.ออย อ.ปง จ.พะเยา	๕๐๐,๐๐๐.๐๐
๖๔	พัฒนาโครงสร้างพื้นฐาน	โครงการปรับปรุงถนนลูกรังบดอัดแน่นเข้าสู่พื้นที่การเกษตร ถนนสายน้ำ แบ่งน้อย บ้านเลี้ยว หมู่ ๑๐ ต.จิม อ.ปง จ.พะเยา	๕๐๐,๐๐๐.๐๐
๖๕	พัฒนาโครงสร้างพื้นฐาน	โครงการปรับปรุงถนนลูกรังบดอัดแน่นเข้าสู่พื้นที่การเกษตร ถนนสายฝายข้าใต้ บ้านปางวัว หมู่ ๑๙ ต.จิม อ.ปง จ.พะเยา	๕๐๐,๐๐๐.๐๐
๖๖	พัฒนาโครงสร้างพื้นฐาน	โครงการปรับปรุงถนนลูกรังบดอัดแน่นเข้าสู่พื้นที่การเกษตร สายห้วยเลา บ้านฝายแก้ว หมู่ที่ ๗ ต.ออย อ.ปง จ.พะเยา	๕๐๐,๐๐๐.๐๐
๖๗	พัฒนาโครงสร้างพื้นฐาน	โครงการปรับปรุงถนนลูกรังบดอัดแน่นเข้าสู่พื้นที่การเกษตร สายน้ำรวบ บ้านแม่ทวย หมู่ที่ ๙ ต.ออย อ.ปง จ.พะเยา	๕๐๐,๐๐๐.๐๐
๖๘	พัฒนาโครงสร้างพื้นฐาน	โครงการปรับปรุงถนนลูกรังบดอัดแน่นเข้าสู่พื้นที่การเกษตร สายห้วยม้า บ้านบุญยืน หมู่ที่ ๒ ตำบลนาปรัง อำเภอปง จังหวัดพะเยา	๕๐๐,๐๐๐.๐๐
๖๙	พัฒนาโครงสร้างพื้นฐาน	โครงการปรับปรุงถนนลูกรังบดอัดแน่นเข้าสู่พื้นที่การเกษตร สายห้วยเสี้ยว บ้านหมื่น หมู่ที่ ๓ ตำบลนาปรัง อำเภอปง จังหวัดพะเยา	๕๐๐,๐๐๐.๐๐
๗๐	พัฒนาโครงสร้างพื้นฐาน	โครงการปรับปรุงถนนหินคลุกเข้าสู่พื้นที่การเกษตร สายพ่อหลวงจิม.๘ ต.บ้านถ้ำ เขื่อน ต.คือเวียง อ.ดอกคำใต้ จ.พะเยา	๕๐๐,๐๐๐.๐๐

	ยุทธศาสตร์	โครงการ	งบตาม ข้อบัญญัติ
๗๑	พัฒนาโครงสร้างพื้นฐาน	ปรับปรุงถนนลูกรังบดอัดแน่นเข้าสู่พื้นที่การเกษตร สายห้วยกอก บ้านทุ่ง แต หมู่ที่ ๑ ต.จิม อ.ปง จ.พะเยา	๕๐๐,๐๐๐.๐๐
๗๒	พัฒนาโครงสร้างพื้นฐาน	โครงการปรับปรุงโรงเก็บของ สนามกีฬาจังหวัดพะเยา	๓๑๘,๐๐๐.๐๐
๗๓	พัฒนาโครงสร้างพื้นฐาน	โครงการปรับปรุงห้องน้ำสนามกีฬาองค์การบริหารส่วนจังหวัดพะเยา อ. ดอกคำใต้ จ.พะเยา (ทิศใต้)	๓๙๑,๐๐๐.๐๐
๗๔	พัฒนาโครงสร้างพื้นฐาน	โครงการปรับปรุงห้องน้ำสนามกีฬาองค์การบริหารส่วนจังหวัดพะเยา อ. ดอกคำใต้ จ.พะเยา (ทิศเหนือ)	๓๖๐,๐๐๐.๐๐
๗๕	พัฒนาโครงสร้างพื้นฐาน	โครงการปรับปรุงถนนลูกรังบดอัดแน่นเข้าสู่พื้นที่การเกษตร สายคลองส่ง น้ำ ม.๑๔ ต.แม่ยาว อ.เมืองพะเยา จ.พะเยา	๕๐๐,๐๐๐.๐๐
๗๖	พัฒนาโครงสร้างพื้นฐาน	โครงการปรับปรุงถนนลูกรังบดอัดแน่นเข้าสู่พื้นที่การเกษตร สายห้วยไธ้ ม. ๔,๕,๑๕ ต.แม่ยาว อ.เมืองพะเยา จ.พะเยา	๕๐๐,๐๐๐.๐๐
๗๗	พัฒนาโครงสร้างพื้นฐาน	โครงการปรับปรุงถนนลูกรังบดอัดแน่นเข้าสู่พื้นที่การเกษตร สายแม่แ่ ม.๕ ต. บ้านต๋อน อ.เมืองพะเยา จ.พะเยา	๕๐๐,๐๐๐.๐๐
๗๘	พัฒนาโครงสร้างพื้นฐาน	โครงการปรับปรุงถนนลูกรังบดอัดแน่นเข้าสู่พื้นที่การเกษตร สายห้วยโป่ง ม.๖ ต.บ้านต๋อน อ.เมืองพะเยา จ.พะเยา	๕๐๐,๐๐๐.๐๐
๗๙	พัฒนาโครงสร้างพื้นฐาน	โครงการปรับปรุงถนนลูกรังบดอัดแน่นเข้าสู่พื้นที่การเกษตร บ้านร่องไฮ หมู่ ที่ ๕ ต.บ้านใหม่ อ.เมืองพะเยา จ.พะเยา	๕๐๐,๐๐๐.๐๐
๘๐	พัฒนาโครงสร้างพื้นฐาน	โครงการปรับปรุงถนนลูกรังบดอัดแน่นเข้าสู่พื้นที่การเกษตร สายหล่ายกัว บ้านต้าโน หมู่ที่ ๙ ต.บ้านต้า อ.เมืองพะเยา จ.พะเยา	๕๐๐,๐๐๐.๐๐
๘๑	พัฒนาโครงสร้างพื้นฐาน	โครงการปรับปรุงถนนลูกรังบดอัดแน่นเข้าสู่พื้นที่การเกษตร สายเลียบคลอง ชลประทาน บ้านสันตฉิ่ง หมู่ที่ ๘ เชื่อม บ้านโป่งเกลือ หมู่ที่ ๙ และบ้าน โป่งเกลือใต้ หมู่ที่ ๑๕ ต.แม่ปืม อ.เมืองพะเยา จ.พะเยา	๕๐๐,๐๐๐.๐๐
๘๒	พัฒนาโครงสร้างพื้นฐาน	โครงการปรับปรุงถนนลูกรังบดอัดแน่นเข้าสู่พื้นที่การเกษตร สายวังช้าง - สวนดอก บ้านภูเงิน หมู่ที่ ๑๓ ต.แม่ปืม อ.เมืองพะเยา จ.พะเยา	๕๐๐,๐๐๐.๐๐
๘๓	พัฒนาโครงสร้างพื้นฐาน	โครงการปรับปรุงถนนลูกรังบดอัดแน่นเข้าสู่พื้นที่การเกษตร สายข้างบ้าน เอื้ออาทร หมู่ที่ ๒ บ้านห้วยน้ำขาว ต.ท่าวังทอง อ.เมืองพะเยา จ.พะเยา	๕๐๐,๐๐๐.๐๐
๘๔	พัฒนาโครงสร้างพื้นฐาน	โครงการปรับปรุงถนนลูกรังบดอัดแน่นเข้าสู่พื้นที่การเกษตร สายห้วยน้ำ จ่าน บ้านหลายใหม่ หมู่ที่ ๑๑ ต.ออย อ.ปง จ.พะเยา	๕๐๐,๐๐๐.๐๐

	ยุทธศาสตร์	โครงการ	งบตาม ข้อบัญญัติ
๘๕	พัฒนาโครงสร้างพื้นฐาน	โครงการปรับปรุงถนนหินคลุกเข้าสู่พื้นที่การเกษตร สายทุ่งแกสูง ม.๑๑ ต.บ้านถ้ำ เข้ม ต.ดอนศรีชุม อ.ดอกคำใต้ จ.พะเยา	๕๐๐,๐๐๐.๐๐
๘๖	พัฒนาโครงสร้างพื้นฐาน	ปรับปรุงถนนลูกรังบดอัดแน่นเข้าสู่พื้นที่การเกษตร สายหกลหวง หมู่ที่ ๔ ตำบลเชียงม่วน อำเภอเชียงม่วน จังหวัดพะเยา	๕๐๐,๐๐๐.๐๐
๘๗	พัฒนาโครงสร้างพื้นฐาน	โครงการก่อสร้างถนน ค.ส.ล. ซอย ๑ บ้านร่องสำน ม.๘ ต.ร่มเย็น อ.เชียงคำ จ.พะเยา	๐.๐๐
๘๘	พัฒนาโครงสร้างพื้นฐาน	ก่อสร้างถนน ค.ส.ล. บ้านห้วยข้าวก่ำใต้ ม.๑ ต.ห้วยข้าวก่ำ เข้ม ต.จุน อ.จุน จ.พะเยา	๕๐๐,๐๐๐.๐๐
๘๙	พัฒนาโครงสร้างพื้นฐาน	โครงการปรับปรุงถนนลูกรังบดอัดแน่นเข้าสู่พื้นที่การเกษตร สายห้วยคำตา บ้านห้วยคอกหมู หมู่ที่ ๘ ตำบลนาปรัง อำเภอปง จังหวัดพะเยา	๕๐๐,๐๐๐.๐๐
๙๐	พัฒนาโครงสร้างพื้นฐาน	ก่อสร้างถนน ค.ส.ล. ซอย ๑๑ บ้านไคร้ป่าคา ม.๓ ต.น้ำแวน อ.เชียงคำ จ.พะเยา	๕๐๐,๐๐๐.๐๐
๙๑	พัฒนาโครงสร้างพื้นฐาน	ก่อสร้างถนน ค.ส.ล. บ้านน้ำแวน ม.๒ ต.น้ำแวน อ.เชียงคำ จ.พะเยา	๕๐๐,๐๐๐.๐๐
๙๒	พัฒนาโครงสร้างพื้นฐาน	โครงการปรับปรุงสนามจักรยาน BMX สนามกีฬาจังหวัดพะเยา	๓๙๕,๐๐๐.๐๐
๙๓	พัฒนาโครงสร้างพื้นฐาน	โครงการปรับปรุงถนนลูกรังบดอัดแน่นเข้าสู่พื้นที่การเกษตร สายโรงอิฐ หมู่ที่ ๒ ตำบลเชียงม่วน อำเภอเชียงม่วน จังหวัดพะเยา	๕๐๐,๐๐๐.๐๐
๙๔	พัฒนาโครงสร้างพื้นฐาน	โครงการปรับปรุงถนนลูกรังบดอัดแน่นเข้าสู่พื้นที่การเกษตร สายถ้ำ หมู่ที่ ๖ ตำบลเชียงม่วน อำเภอเชียงม่วน จังหวัดพะเยา	๕๐๐,๐๐๐.๐๐
๙๕	พัฒนาโครงสร้างพื้นฐาน	โครงการปรับปรุงถนนลูกรังบดอัดแน่นเข้าสู่พื้นที่การเกษตร สายประมง หมู่ที่ ๑๑ ตำบลบ้านม่วง อำเภอเชียงม่วน จังหวัดพะเยา	๕๐๐,๐๐๐.๐๐
๙๖	พัฒนาโครงสร้างพื้นฐาน	โครงการปรับปรุงถนนลูกรังบดอัดแน่นเข้าสู่พื้นที่การเกษตร สายบ้านจำปา หมู่ที่ ๑๗, ๓ และ ๑๒ ตำบลห้วยแก้ว อำเภอภูพานยาว จังหวัดพะเยา	๕๐๐,๐๐๐.๐๐
๙๗	พัฒนาโครงสร้างพื้นฐาน	โครงการปรับปรุงถนนลูกรังบดอัดแน่นเข้าสู่พื้นที่การเกษตรสายม่อน อ่างเก็บน้ำห้วยแก้ว - ห้วยหญ้าไทร บ้านสันป่าส้าน หมู่ที่ ๑๒ ตำบลห้วยแก้ว อำเภอภูพานยาว จังหวัดพะเยา	๕๐๐,๐๐๐.๐๐
๙๘	พัฒนาโครงสร้างพื้นฐาน	โครงการปรับปรุงถนนลูกรังบดอัดแน่นเข้าสู่พื้นที่การเกษตรสายสันกลาง (ต่อจากจุดเดิม) สายสปริงเวย์และ สายหน้าอ่างบ้านสันป่าส้าน หมู่ที่ ๑๒ ตำบลห้วยแก้ว อำเภอภูพานยาว จังหวัดพะเยา	๕๐๐,๐๐๐.๐๐

	ยุทธศาสตร์	โครงการ	งบตาม ข้อบัญญัติ
๙๙	พัฒนาโครงสร้างพื้นฐาน	โครงการปรับปรุงถนนลูกรังบดอัดแน่นเข้าสู่พื้นที่การเกษตร สายม่อนโบสถ์ - สันกระต่าย บ้านห้วยแก้ว หมู่ที่ ๓ ตำบลห้วยแก้ว อำเภอภูเกตุ ยาว จังหวัดพะเยา	๕๐๐,๐๐๐.๐๐
๑๐๐	พัฒนาโครงสร้างพื้นฐาน	โครงการปรับปรุงถนนหินคลุกเข้าสู่พื้นที่การเกษตร สายปางควาย ม.๒,๘ ต. บุญเกิด อ.ดอกคำใต้ จ.พะเยา	๕๐๐,๐๐๐.๐๐
๑๐๑	พัฒนาโครงสร้างพื้นฐาน	โครงการปรับปรุงถนนหินคลุกเข้าสู่พื้นที่การเกษตร บ้านเปือยเปียง ม.๑๔ ต.ห้วยวน อ.เชียงคำ จ.พะเยา	๕๐๐,๐๐๐.๐๐
๑๐๒	พัฒนาโครงสร้างพื้นฐาน	ปรับปรุงถนนหินคลุกเข้าสู่พื้นที่การเกษตร บ้านสบถู ม.๙ ต.แม่ลาว อ.เชียงคำ เขื่อน ต.จิม อ.ปง จ.พะเยา	๕๐๐,๐๐๐.๐๐
๑๐๓	พัฒนาโครงสร้างพื้นฐาน	ก่อสร้างฝายน้ำล้น คสล. บ้านบ่อค่าง ม.๕ ต.นาปรัง อ.ปง จ.พะเยา	๙๒๐,๐๐๐.๐๐
๑๐๔	พัฒนาโครงสร้างพื้นฐาน	ปรับปรุงถนนหินคลุกเข้าสู่พื้นที่การเกษตร บ้านร่องสำน ม.๒๐ ต.ร่มเย็น อ.เชียงคำ จ.พะเยา	๕๐๐,๐๐๐.๐๐
๑๐๕	พัฒนาโครงสร้างพื้นฐาน	ปรับปรุงถนนหินคลุกเข้าสู่พื้นที่การเกษตร บ้านสถาน ม.๕ ต.ภูซาง อ.ภูซาง จ.พะเยา	๕๐๐,๐๐๐.๐๐
๑๐๖	พัฒนาโครงสร้างพื้นฐาน	โครงการก่อสร้างถนน ค.ส.ล. สายถนนห้วงสันติธรรม หมู่ที่ ๓ บ้านป่าแดง ต.ท่าวังทอง อ.เมืองพะเยา จ.พะเยา	๕๐๐,๐๐๐.๐๐
๑๐๗	พัฒนาโครงสร้างพื้นฐาน	โครงการปรับปรุงถนนหินคลุกเข้าสู่พื้นที่การเกษตร สายดงขาวบ้าน ม.๙ ต.ภูซาง เขื่อน ต.ป่าสัก อ.ภูซาง จ.พะเยา	๕๐๐,๐๐๐.๐๐
๑๐๘	พัฒนาโครงสร้างพื้นฐาน	ปรับปรุงถนนลูกรังบดอัดแน่นเข้าสู่พื้นที่การเกษตร สายสันป่าหยาบ - ห้วยป่าบาง หมู่ที่ ๖ บ้านร่องเข้ม ต.จำป่าหวาย เขื่อน ต.แม่กา อ.เมืองพะเยา จ.พะเยา	๕๐๐,๐๐๐.๐๐
๑๐๙	พัฒนาโครงสร้างพื้นฐาน	ปรับปรุงถนนลูกรังบดอัดแน่นเข้าสู่พื้นที่การเกษตร หมู่ที่ ๖ ต.แม่กา อ.เมืองพะเยา จ.พะเยา	๕๐๐,๐๐๐.๐๐
๑๑๐	พัฒนาโครงสร้างพื้นฐาน	ปรับปรุงถนนหินคลุกเข้าสู่พื้นที่การเกษตร สายสวนพ้ออ้อม หมู่ที่ ๑๑ ต.ท่าวังทอง อ.เมืองพะเยา จ.พะเยา	๕๐๐,๐๐๐.๐๐
๑๑๑	พัฒนาโครงสร้างพื้นฐาน	ปรับปรุงถนนหินคลุกเข้าสู่พื้นที่การเกษตร หมู่ที่ ๕ ต.บ้านต้อม เขื่อน ต.สันป่าม่วง อ.เมืองพะเยา จ.พะเยา	๕๐๐,๐๐๐.๐๐

	ยุทธศาสตร์	โครงการ	งบตาม ข้อบัญญัติ
๑๑๒	พัฒนาโครงสร้างพื้นฐาน	ก่อสร้าง ถนน คสล. พร้อมวางระบายน้ำ หมู่ที่ ๙ ต.ท่าวังทอง อ.เมืองพะเยา จ.พะเยา	๕๐๐,๐๐๐.๐๐
๑๑๓	พัฒนาโครงสร้างพื้นฐาน	ปรับปรุงถนนลูกรังบดอัดแน่นเข้าสู่พื้นที่การเกษตร สายเลียบลำน้ำควร หมู่ที่ ๖ บ้านสะะ ต.ควร อ.ปง จ.พะเยา	๕๐๐,๐๐๐.๐๐
๑๑๔	พัฒนาโครงสร้างพื้นฐาน	ปรับปรุงถนนลูกรังบดอัดแน่นเข้าสู่พื้นที่การเกษตร สายสต๊อค ช่วง ๒ บ้านแบ่ง หมู่ที่ ๕ ต.จิม อ.ปง จ.พะเยา	๕๐๐,๐๐๐.๐๐
๑๑๕	พัฒนาโครงสร้างพื้นฐาน	ปรับปรุงถนนลูกรังบดอัดแน่นเข้าสู่พื้นที่การเกษตร สายหลังโรงเรียนพะเยาประสานวิทย์ เชื่อม หมู่ที่ ๗ บ้านตำพะแล ต.บ้านต้า อ.เมืองพะเยา จ.พะเยา	๕๐๐,๐๐๐.๐๐
๑๑๖	พัฒนาโครงสร้างพื้นฐาน	ปรับปรุงถนนลูกรังบดอัดแน่นเข้าสู่พื้นที่การเกษตร บ้านเนินสมบุรณ์ ม.๑๒ ต.ห้วยลาน อ.ดอกคำใต้ เชื่อม ต.ห้วยแก้ว อ.ภูพานยาว จ.พะเยา	๕๐๐,๐๐๐.๐๐
๑๑๗	พัฒนาโครงสร้างพื้นฐาน	ปรับปรุงถนนลูกรังบดอัดแน่นเข้าสู่พื้นที่การเกษตร สายอ่างห้วยจ้าน หมู่ที่ ๑๑ บ้านหลายใหม่ ต.ออย อ.ปง จ.พะเยา	๕๐๐,๐๐๐.๐๐
๑๑๘	พัฒนาโครงสร้างพื้นฐาน	ปรับปรุงอาคารศาลา พักคอยรถโดยสาร หน้าโรงพยาบาลพะเยา จำนวน ๒ หลัง	๑๘๐,๐๐๐.๐๐
๑๑๙	พัฒนาโครงสร้างพื้นฐาน	ปรับปรุงถนนลูกรังบดอัดแน่นเข้าสู่พื้นที่การเกษตร สายทรัพย์จันต์ฟาร์ม หมู่ที่ ๑๔ บ้านห้วยบงเหนือ เชื่อม สายเหนือสุสานห้วยบง หมู่๑๗ บ้านห้วยบงใต้ ต.แม่ปืม อ.เมืองพะเยา จ.พะเยา	๕๐๐,๐๐๐.๐๐
๑๒๐	พัฒนาโครงสร้างพื้นฐาน	โครงการปรับปรุงถนนหินคลุกเข้าสู่พื้นที่การเกษตร หมู่ที่ ๑๐ ต.แม่กา อ.เมืองพะเยา จ.พะเยา	๕๐๐,๐๐๐.๐๐
๑๒๑	พัฒนาโครงสร้างพื้นฐาน	ปรับปรุงถนนลูกรังบดอัดแน่นเข้าสู่พื้นที่การเกษตร สายบ้านแม่พริก ม.๕ ต.หนองหล่ม เชื่อม ต.บ้านปิน อ.ดอกคำใต้ จ.พะเยา	๕๐๐,๐๐๐.๐๐
๑๒๒	พัฒนาโครงสร้างพื้นฐาน	ปรับปรุงถนนลูกรังบดอัดแน่นเข้าสู่พื้นที่การเกษตร สายโป่งสะพาน น้ำริน หมู่ที่ ๑๐ ต.ขุนควร อ.ปง จ.พะเยา	๕๐๐,๐๐๐.๐๐
๑๒๓	พัฒนาโครงสร้างพื้นฐาน	ปรับปรุงถนนลูกรังบดอัดแน่นเข้าสู่พื้นที่การเกษตร สายคอกวัว หมู่ที่ ๓ บ้านคู ต.ปง อ.ปง จ.พะเยา	๕๐๐,๐๐๐.๐๐
๑๒๔	พัฒนาโครงสร้างพื้นฐาน	ปรับปรุงถนนลูกรังบดอัดแน่นเข้าสู่พื้นที่การเกษตร สายร่องเตย หมู่ที่ ๑๑ บ้านห้วยบง ต.แม่ปืม เชื่อม ต.บ้านต้า อ.เมืองพะเยา จ.พะเยา	๕๐๐,๐๐๐.๐๐

	ยุทธศาสตร์	โครงการ	งบตาม ข้อบัญญัติ
๑๒๕	พัฒนาโครงสร้างพื้นฐาน	ปรับปรุงถนนลูกรังบดอัดแน่นเข้าสู่พื้นที่การเกษตร สายร่องปันลำ หมู่ที่ ๑๒ บ้านร่องคำตง - หมู่ ๓ บ้านร่องคำหลวง เชื่อม ต.แม่กา ต.บ้านดู่ อ.เมืองพะเยา จ.พะเยา	๕๐๐,๐๐๐.๐๐
๑๒๖	พัฒนาโครงสร้างพื้นฐาน	โครงการปรับปรุงถนน ค.ส.ล. สายบ้านป่าเมียง หมู่ที่ ๑ ต.เจริญราษฎร์ อ.แม่ใจ จ.พะเยา	๕๐๐,๐๐๐.๐๐
๑๒๗	พัฒนาโครงสร้างพื้นฐาน	ปรับปรุงถนนลูกรังบดอัดแน่นเข้าสู่พื้นที่การเกษตร สายน้ำแบ่งน้อย บ้านเลี้ยว หมู่ที่ ๑๐ ต.จิม อ.ปง จ.พะเยา	๕๐๐,๐๐๐.๐๐
๑๒๘	พัฒนาโครงสร้างพื้นฐาน	ปรับปรุงถนนลูกรังบดอัดแน่นเข้าสู่พื้นที่การเกษตร สายทุ่งฟ้า หมู่ที่ ๗ , หมู่ที่ ๒ บ้านท่าฟ้าใหม่ ต.สระ อ.เชียงม่วน จ.พะเยา	๕๐๐,๐๐๐.๐๐
๑๒๙	พัฒนาโครงสร้างพื้นฐาน	ปรับปรุงถนนลูกรังบดอัดแน่นเข้าสู่พื้นที่การเกษตร สายเลียบลำน้ำอิง หมู่ที่ ๑๘ บ้านห้วยบง เชื่อม หมู่ที่ ๑๒ บ้านปากกว้า ต.แม่ปืม อ.เมืองพะเยา จ.พะเยา	๕๐๐,๐๐๐.๐๐
๑๓๐	พัฒนาโครงสร้างพื้นฐาน	โครงการปรับปรุงถนนลูกรังบดอัดแน่นเข้าสู่พื้นที่การเกษตรสายห้วยไต่ก บ้านห้วยแก้ว หมู่ที่ ๓ เชื่อมบ้านอิงโค้ง หมู่ที่ ๕ ตำบลห้วยแก้ว อำเภอภูกามยาว จังหวัดพะเยา	๕๐๐,๐๐๐.๐๐
๑๓๑	พัฒนาโครงสร้างพื้นฐาน	ปรับปรุงถนนลูกรังบดอัดแน่นเข้าสู่พื้นที่การเกษตร สายห้วยโป่งบ้านห้วยงุ่น หมู่ที่ ๕ เชื่อมต่อบ้านน้ำอ้อม ต.ขุนควร อ.ปง จ.พะเยา	๐.๐๐
๑๓๒	พัฒนาโครงสร้างพื้นฐาน	ปรับปรุงถนนหินคลุกเข้าสู่พื้นที่การเกษตร บ้านร่อง ม.๓ ต.เชียงแวง อ.ภูซาง จ.พะเยา	๕๐๐,๐๐๐.๐๐
๑๓๓	พัฒนาโครงสร้างพื้นฐาน	ปรับปรุงถนนหินคลุกเข้าสู่พื้นที่การเกษตร บ้านใหม่ดอนมูล ม.๙ ต.จุน อ.จุน จ.พะเยา	๕๐๐,๐๐๐.๐๐
๑๓๔	พัฒนาโครงสร้างพื้นฐาน	ปรับปรุงถนนหินคลุกเข้าสู่พื้นที่การเกษตร สายทุ่งขันโตก หมู่ที่ ๖ บ้านห้วยลึก - หมู่ ๔ บ้านบัว ต.บ้านดู่ อ.เมืองพะเยา จ.พะเยา	๕๐๐,๐๐๐.๐๐
๑๓๕	พัฒนาโครงสร้างพื้นฐาน	ปรับปรุงถนนลูกรังบดอัดแน่นเข้าสู่พื้นที่การเกษตร สายบ่อขยะ หมู่ที่ ๒ ต.แม่ณาเรือ อ.เมืองพะเยา จ.พะเยา	๕๐๐,๐๐๐.๐๐
๑๓๖	พัฒนาโครงสร้างพื้นฐาน	ปรับปรุงถนนลูกรังบดอัดแน่นเข้าสู่พื้นที่การเกษตร หมู่ที่ ๘ ต.ดงเจน อ.ภูกามยาว จ.พะเยา	๕๐๐,๐๐๐.๐๐
๑๓๗	พัฒนาโครงสร้างพื้นฐาน	ปรับปรุงถนนหินคลุกเข้าสู่พื้นที่การเกษตร บ้านธาตุนันท์ใต้ ม.๖ ต.พระธาตุนันท์ อ.จุน จ.พะเยา	๕๐๐,๐๐๐.๐๐

	ยุทธศาสตร์	โครงการ	งบตาม ข้อบัญญัติ
๑๓๘	พัฒนาโครงสร้างพื้นฐาน	ปรับปรุงถนนหินคลุกเข้าสู่พื้นที่การเกษตร สายทุ่งเหนือ ม.๑ ต.ป่าซาง เชื่อม ต.ห้วยลาน อ.ดอกคำใต้ จ.พะเยา	๕๐๐,๐๐๐.๐๐
๑๓๙	พัฒนาโครงสร้างพื้นฐาน	ปรับปรุงถนนหินคลุกเข้าสู่พื้นที่การเกษตร สายหน้าพาราการ์เดินหมู่ที่ ๑๑ ต.ท่าวังทอง อ.เมืองพะเยา จ.พะเยา	๕๐๐,๐๐๐.๐๐
๑๔๐	พัฒนาโครงสร้างพื้นฐาน	ปรับปรุงถนนหินคลุกเข้าสู่พื้นที่การเกษตร หมู่ที่ ๑ , ๑๐ ต.บ้านด้า อ.เมือง พะเยา จ.พะเยา	๕๐๐,๐๐๐.๐๐
๑๔๑	พัฒนาโครงสร้างพื้นฐาน	ปรับปรุงถนนหินคลุกเข้าสู่พื้นที่การเกษตร หมู่ที่ ๗,๘ ต.บ้านต๋อม อ.เมือง พะเยา จ.พะเยา	๕๐๐,๐๐๐.๐๐
๑๔๒	พัฒนาโครงสร้างพื้นฐาน	ปรับปรุงถนนหินคลุกเข้าสู่พื้นที่การเกษตร หมู่ที่ ๗ ต.ป่าแฝก อ.แม่ใจ จ. พะเยา	๕๐๐,๐๐๐.๐๐
๑๔๓	พัฒนาโครงสร้างพื้นฐาน	ก่อสร้างสะพาน คสล.ข้ามลำห้วยแม่เหยียน หมู่ที่ ๑ ต.บ้านใหม่ อ.เมือง พะเยา จ.พะเยา	๑,๑๒๐,๐๐๐.๐๐
๑๔๔	พัฒนาโครงสร้างพื้นฐาน	ก่อสร้างถนน ค.ส.ล. สายบ้านลุงเจียบ บ้านสันกลาง หมู่ที่ ๘ ตำบลจิม อำเภอปง จังหวัดพะเยา	๕๐๐,๐๐๐.๐๐
๑๔๕	พัฒนาโครงสร้างพื้นฐาน	ปรับปรุงถนนลูกรังบดอัดแน่นเข้าสู่พื้นที่การเกษตร สายบ่อขยะ หมู่ที่ ๓ บ้านป่าคา ต.ควอร อ.ปง จ.พะเยา	๕๐๐,๐๐๐.๐๐
๑๔๖	พัฒนาโครงสร้างพื้นฐาน	โครงการก่อสร้างถนน ค.ส.ล. หมู่ที่ ๓ ต.ท่าวังทอง อ.เมือง จ.พะเยา	๕๐๐,๐๐๐.๐๐
๑๔๗	พัฒนาโครงสร้างพื้นฐาน	ปรับปรุงถนนลูกรังบดอัดแน่นเข้าสู่พื้นที่การเกษตร สายท่าปู่ตัน ม.๓ ต. บ้านปิน อ.ดอกคำใต้ จ.พะเยา	๕๐๐,๐๐๐.๐๐
๑๔๘	พัฒนาโครงสร้างพื้นฐาน	ปรับปรุงถนนลูกรังบดอัดแน่นเข้าสู่พื้นที่การเกษตร สายโทกลาว ม.๘ , ม.๕ ต.ตงสุวรรณ เชื่อม ต.ป่าซาง อ.ดอกคำใต้ จ.พะเยา	๕๐๐,๐๐๐.๐๐
๑๔๙	พัฒนาโครงสร้างพื้นฐาน	ปรับปรุงถนนลูกรังบดอัดแน่นเข้าสู่พื้นที่การเกษตร สายรอบป่าชุมชน หมู่ที่ ๘ บ้านป่าแพะ ต.ออย อ.ปง จ.พะเยา	๕๐๐,๐๐๐.๐๐
๑๕๐	พัฒนาโครงสร้างพื้นฐาน	ปรับปรุงถนนลูกรังบดอัดแน่นเข้าสู่พื้นที่การเกษตร สายสตูดป่าซาง บ้าน ควอร หมู่ที่ ๓ ต.จิม อ.ปง จ.พะเยา	๕๐๐,๐๐๐.๐๐
๑๕๑	พัฒนาโครงสร้างพื้นฐาน	ปรับปรุงถนนลูกรังบดอัดแน่นเข้าสู่พื้นที่การเกษตร สายห้วยก๊าะ บ้านหนอง บัว หมู่ที่ ๒ ต.จิม อ.ปง จ.พะเยา	๕๐๐,๐๐๐.๐๐

	ยุทธศาสตร์	โครงการ	งบตาม ข้อบัญญัติ
๑๕๒	พัฒนาโครงสร้างพื้นฐาน	ปรับปรุงถนนลูกรังบดอัดแน่นเข้าสู่พื้นที่การเกษตร สายอ่างห้วยด้าว บ้าน สันกลาง หมู่ที่ ๑๒ ต.ขุนควร อ.ปง จ.พะเยา	๕๐๐,๐๐๐.๐๐
๑๕๓	พัฒนาโครงสร้างพื้นฐาน	ปรับปรุงถนนลูกรังบดอัดแน่นเข้าสู่พื้นที่การเกษตร สายห้วยป่าหอบ ม.๖ ต. สันโค้ง เชื่อม ต.ดงสุวรรณ อ.ดอกคำใต้ จ.พะเยา	๕๐๐,๐๐๐.๐๐
๑๕๔	พัฒนาโครงสร้างพื้นฐาน	ปรับปรุงถนนลูกรังบดอัดแน่นเข้าสู่พื้นที่การเกษตร สายห้วยหมั่น หมู่ที่ ๕ ต.เชียงม่วน อ.เชียงม่วน จ.พะเยา	๕๐๐,๐๐๐.๐๐
๑๕๕	พัฒนาโครงสร้างพื้นฐาน	โครงการปรับปรุงถนนลูกรังบดอัดแน่นเข้าสู่พื้นที่การเกษตร หมู่ที่ ๒, หมู่ที่ ๕ ตำบลสระ อำเภอเชียงม่วน จังหวัดพะเยา	๕๐๐,๐๐๐.๐๐
๑๕๖	พัฒนาโครงสร้างพื้นฐาน	ปรับปรุงถนนหินคลุกเข้าสู่พื้นที่การเกษตร บ้านธาตุนันดงทอง ม.๗ ต.พระ ธาตุนันดงทอง อ.จุน จ.พะเยา	๕๐๐,๐๐๐.๐๐
๑๕๗	พัฒนาโครงสร้างพื้นฐาน	ปรับปรุงถนนหินคลุกเข้าสู่พื้นที่การเกษตร สายพ่อหลวงลัย ม.๓ ต.ดอก คำใต้ อ.ดอกคำใต้ จ.พะเยา	๕๐๐,๐๐๐.๐๐
๑๕๘	พัฒนาโครงสร้างพื้นฐาน	ปรับปรุงถนนหินคลุกเข้าสู่พื้นที่การเกษตร สายแพะเจ้าหลวงถึงพรมมา หมู่ ที่ ๑๑ ต.งิม อ.ปง จ.พะเยา	๕๐๐,๐๐๐.๐๐
๑๕๙	พัฒนาโครงสร้างพื้นฐาน	โครงการปรับปรุงถนนหินคลุกเข้าสู่พื้นที่การเกษตร สายลานยาง หมู่ที่ ๖ ต. เจริญราษฎร์ อ.แม่ใจ จ.พะเยา	๕๐๐,๐๐๐.๐๐
๑๖๐	พัฒนาโครงสร้างพื้นฐาน	ปรับปรุงถนนหินคลุกเข้าสู่พื้นที่การเกษตร สายห้วยป่าไร่ หมู่ที่ ๖ ต.แม่สุก อ.แม่ใจ จ.พะเยา	๕๐๐,๐๐๐.๐๐
๑๖๑	พัฒนาโครงสร้างพื้นฐาน	ปรับปรุงถนนลูกรังบดอัดแน่นเข้าสู่พื้นที่การเกษตร สายอ่างร่องสัก ม.๙ ต. บ้านปิน เชื่อม ต.หนองหล่ม อ.ดอกคำใต้ จ.พะเยา	๕๐๐,๐๐๐.๐๐
๑๖๒	พัฒนาโครงสร้างพื้นฐาน	ปรับปรุงถนนลูกรังบดอัดแน่นเข้าสู่พื้นที่การเกษตร บ้านจัน ม.๙ ต.ทุ่งกล้วย อ.ภูซาง จ.พะเยา	๕๐๐,๐๐๐.๐๐
๑๖๓	พัฒนาโครงสร้างพื้นฐาน	ปรับปรุงถนนลูกรังบดอัดแน่นเข้าสู่พื้นที่การเกษตร สายทุ่งสัก หมู่ที่ ๑๔ ต. ดงเจน อ.ภูเกายาว จ.พะเยา	๕๐๐,๐๐๐.๐๐
๑๖๔	พัฒนาโครงสร้างพื้นฐาน	ปรับปรุงถนนหินคลุกเข้าสู่พื้นที่การเกษตร บ้านใหม่กาญจนา ม.๑๕ ต.จุน อ.จุน จ.พะเยา	๕๐๐,๐๐๐.๐๐
๑๖๕	พัฒนาโครงสร้างพื้นฐาน	ปรับปรุงถนนหินคลุกเข้าสู่พื้นที่การเกษตร สายแม่พุง หมู่ที่ ๘ ต.บ้านเหล่า อ.แม่ใจ จ.พะเยา	๕๐๐,๐๐๐.๐๐

	ยุทธศาสตร์	โครงการ	งบตาม ข้อบัญญัติ
๑๖๖	พัฒนาโครงสร้างพื้นฐาน	ปรับปรุงถนนหินคลุกเข้าสู่พื้นที่การเกษตร สายห้วยมะซ้อง บ้านหนองบัว หมู่ที่ ๒ ต.จิม อ.ปง จ.พะเยา	๕๐๐,๐๐๐.๐๐
๑๖๗	พัฒนาโครงสร้างพื้นฐาน	ปรับปรุงถนนลูกรังบดอัดแน่นเข้าสู่พื้นที่การเกษตร สายป่าชุมชน บ้านแม่กาหลวง หมู่ที่ ๓ ต.แม่กา เชื่อม ต.จำป่าหวาย อ.เมืองพะเยา จ.พะเยา	๕๐๐,๐๐๐.๐๐
๑๖๘	พัฒนาโครงสร้างพื้นฐาน	โครงการปรับปรุงถนนหินคลุกเข้าสู่พื้นที่การเกษตร สายนาป่ายาง ม.๑๑ ต.ฝายกวาง อ.เชียงคำ จ.พะเยา	๕๐๐,๐๐๐.๐๐
๑๖๙	พัฒนาโครงสร้างพื้นฐาน	ปรับปรุงถนนลูกรังบดอัดแน่นเข้าสู่พื้นที่การเกษตร หมู่ที่ ๓ , หมู่ที่ ๑๒ ต.แม่นาเรือ เชื่อม ต.แม่กา อ.เมืองพะเยา จ.พะเยา	๕๐๐,๐๐๐.๐๐
๑๗๐	พัฒนาโครงสร้างพื้นฐาน	ปรับปรุงถนนหินคลุกเข้าสู่พื้นที่การเกษตร ม.๕ ต.ทุ่งกล้วย อ.ภูซาง เชื่อม ต.ร่มเย็น อ.เชียงคำ จ.พะเยา	๕๐๐,๐๐๐.๐๐
๑๗๑	พัฒนาโครงสร้างพื้นฐาน	ปรับปรุงถนนหินคลุกเข้าสู่พื้นที่การเกษตร สายทุ่งนาใหม่ หมู่ที่ ๑ ต.แม่สุก อ.แม่ใจ จ.พะเยา	๕๐๐,๐๐๐.๐๐
๑๗๒	พัฒนาโครงสร้างพื้นฐาน	ปรับปรุงถนนลูกรังบดอัดแน่นเข้าสู่พื้นที่การเกษตร ม.๑ , ม.๑๐ ต.ดงสุวรรณ อ.ดอกคำใต้ จ.พะเยา	๕๐๐,๐๐๐.๐๐
๑๗๓	พัฒนาโครงสร้างพื้นฐาน	ปรับปรุงถนนลูกรังบดอัดแน่นเข้าสู่พื้นที่การเกษตร ม.๕ ต.สันโค้ง เชื่อม ต.บ้านถ้ำ อ.ดอกคำใต้ จ.พะเยา	๕๐๐,๐๐๐.๐๐
๑๗๔	พัฒนาโครงสร้างพื้นฐาน	ปรับปรุงถนนลูกรังบดอัดแน่นเข้าสู่พื้นที่การเกษตร สายดอยเกด ม.๑๔ ต.ห้วยลาน อ.ดอกคำใต้ จ.พะเยา	๕๐๐,๐๐๐.๐๐
๑๗๕	พัฒนาโครงสร้างพื้นฐาน	ปรับปรุงถนนลูกรังบดอัดแน่นเข้าสู่พื้นที่การเกษตร สายโทกผาคันคลอง-ม่อนป่าครั้ง ม.๑ ต.บ้านปิน เชื่อม ต.คือเวียง อ.ดอกคำใต้ จ.พะเยา	๕๐๐,๐๐๐.๐๐
๑๗๖	พัฒนาสังคม การศึกษา ศาสนา และวัฒนธรรม	โครงการจัดงานวันท้องถิ่นไทย	๒๐,๐๐๐.๐๐
๑๗๗	พัฒนาสังคม การศึกษา ศาสนา และวัฒนธรรม	โครงการงานบวงสรวงพ่อขุนงำเมือง	๑๐๐,๐๐๐.๐๐
๑๗๘	พัฒนาสังคม การศึกษา ศาสนา และวัฒนธรรม	โครงการจัดงานวันเด็กแห่งชาติ	๓๐๐,๐๐๐.๐๐
๑๗๙	พัฒนาสังคม การศึกษา ศาสนา และวัฒนธรรม	โครงการสัปดาห์วันวิทยาศาสตร์	๘๐,๐๐๐.๐๐

	ยุทธศาสตร์	โครงการ	งบตาม ข้อบัญญัติ
๑๘๐	พัฒนาสังคม การศึกษา ศาสนา และ วัฒนธรรม	โครงการทำบุญเนื่องในวันองค์การบริหารส่วนจังหวัด	๓๐,๐๐๐.๐๐
๑๘๑	พัฒนาสังคม การศึกษา ศาสนา และ วัฒนธรรม	โครงการวิทยาศาสตร์เชิงปฏิบัติการ (Workshop)	๖๐,๐๐๐.๐๐
๑๘๒	พัฒนาสังคม การศึกษา ศาสนา และ วัฒนธรรม	โครงการส่งเสริมประเพณีแปดเป็งไหว้สาปูจาพระเจ้าตนหลวงจังหวัดพะเยา	๑๐๐,๐๐๐.๐๐
๑๘๓	พัฒนาสังคม การศึกษา ศาสนา และ วัฒนธรรม	โครงการจัดงานวันสถาปนาจังหวัดพะเยา	๕,๐๐๐.๐๐
๑๘๔	พัฒนาสังคม การศึกษา ศาสนา และ วัฒนธรรม	โครงการวิทยาศาสตร์สัญจร โดยองค์การบริหารส่วนจังหวัดพะเยา	๕๕,๐๐๐.๐๐
๑๘๕	พัฒนาสังคม การศึกษา ศาสนา และ วัฒนธรรม	โครงการส่งเสริมนักคิดรุ่นเยาว์ผ่านกิจกรรม STEM (Science – Technology – Engineering - Mathematics)	๕๐,๐๐๐.๐๐
๑๘๖	พัฒนาสังคม การศึกษา ศาสนา และ วัฒนธรรม	โครงการจัดนิทรรศการฐานข้อมูลภูมิปัญญาท้องถิ่น จังหวัดพะเยา	๕๐,๐๐๐.๐๐
๑๘๗	พัฒนาสังคม การศึกษา ศาสนา และ วัฒนธรรม	โครงการอบรมบรรยายให้ความรู้ประวัติศาสตร์ชาติไทย	๑๗๔,๘๐๐.๐๐
๑๘๘	พัฒนาสังคม การศึกษา ศาสนา และ วัฒนธรรม	โครงการยกระดับโรงเรียนเป็นแหล่งเรียนรู้ องค์การบริหารส่วนจังหวัดพะเยา	๒๐๐,๐๐๐.๐๐
๑๘๙	พัฒนาสังคม การศึกษา ศาสนา และ วัฒนธรรม	โครงการช่วยเหลือประชาชนตามอำนาจหน้าที่ขององค์การบริหารส่วน จังหวัดพะเยา	๑๐๐,๐๐๐.๐๐
๑๙๐	พัฒนาทรัพยากรธรรมชาติและ สิ่งแวดล้อม	โครงการบริหารจัดการศูนย์บริหารจัดการน้ำ	๓๐๐,๐๐๐.๐๐
๑๙๑	พัฒนาทรัพยากรธรรมชาติและ สิ่งแวดล้อม	โครงการอนุรักษ์พันธุกรรมพืชอันเนื่องมาจากพระราชดำริสมเด็จพระเทพ รัตนราชสุดาฯ สยามบรมราชกุมารี (อพ.สธ.) ร่วมสนองพระราชดำริ โดย องค์การบริหารส่วนจังหวัดพะเยา ในงานฐานทรัพยากรท้องถิ่น (พันธุ์พืช สมุนไพรสำหรับใช้ในการรักษาด้วยแพทย์แผนไทยในพื้นที่จังหวัดพะเยา)	๒๐๐,๐๐๐.๐๐
๑๙๒	พัฒนาทรัพยากรธรรมชาติและ สิ่งแวดล้อม	โครงการบริหารจัดการขยะอันตรายชุมชน	๓๐๐,๐๐๐.๐๐

	ยุทธศาสตร์	โครงการ	งบตาม ข้อบัญญัติ
๑๙๓	พัฒนาทรัพยากรธรรมชาติและสิ่งแวดล้อม	โครงการป้องกันและแก้ไขปัญหาหมอกควันและฝุ่นละอองขนาดเล็ก(PM ๒.๕) ขององค์การบริหารส่วนจังหวัดพะเยา	๒๐๐,๐๐๐.๐๐
๑๙๔	พัฒนาทรัพยากรธรรมชาติและสิ่งแวดล้อม	โครงการบริหารโรงงานผลิตปุ๋ยอินทรีย์ องค์การบริหารส่วนจังหวัดพะเยา	๒,๐๐๐,๐๐๐.๐๐
๑๙๕	พัฒนาการเมืองการบริหาร	โครงการจัดทำสื่อประชาสัมพันธ์ผลการดำเนินงานของสภาองค์การบริหารส่วนจังหวัดพะเยา	๑๒๖,๐๐๐.๐๐
๑๙๖	พัฒนาการเมืองการบริหาร	โครงการเช่าที่ดินธรรมีสงฆ์ เพื่อตั้งศูนย์แสดงและจำหน่ายผลิตภัณฑ์ชุมชนและท้องถิ่น ขององค์การบริหารส่วนจังหวัดพะเยา	๒๘๘,๐๐๐.๐๐
๑๙๗	พัฒนาการเมืองการบริหาร	โครงการฝึกอบรมเพื่อสืบสานภูมิปัญญาท้องถิ่นและพัฒนาผลิตภัณฑ์ผ้ายาลองสู่การส่งเสริมอาชีพให้ประชาชนจังหวัดพะเยาอย่างยั่งยืน	๕๐,๐๐๐.๐๐
๑๙๘	พัฒนาการเมืองการบริหาร	โครงการฝึกอบรมเชิงปฏิบัติการ เพื่อพัฒนาการสร้างผลิตภัณฑ์เซรามิก เพื่อเพิ่มโอกาสในการประกอบอาชีพ ให้ประชาชนจังหวัดพะเยา องค์การบริหารส่วนจังหวัดพะเยา	๑๘๐,๐๐๐.๐๐
๑๙๙	พัฒนาการเมืองการบริหาร	องค์การบริหารส่วนจังหวัดพะเยาเคลื่อนที่ประจำปีงบประมาณ พ.ศ. ๒๕๖๙	๓๐๐,๐๐๐.๐๐
๒๐๐	พัฒนาการเมืองการบริหาร	โครงการฝึกอบรมส่งเสริมอาชีพในการเลี้ยงกบ ขององค์การบริหารส่วนจังหวัดพะเยา	๑๗๐,๐๐๐.๐๐
๒๐๑	พัฒนาการเมืองการบริหาร	โครงการส่งเสริมอาชีพเลี้ยงกบ ด้วยระบบการเปลี่ยนถ่ายน้ำอัตโนมัติ (Frog smart farming) องค์การบริหารส่วนจังหวัดพะเยา	๑๓๒,๕๐๐.๐๐
๒๐๒	พัฒนาการเมืองการบริหาร	โครงการฝึกอบรมส่งเสริมอาชีพในการเลี้ยงปู ขององค์การบริหารส่วนจังหวัดพะเยา	๑๘๐,๐๐๐.๐๐
๒๐๓	พัฒนาการเมืองการบริหาร	โครงการบริหารจัดการศูนย์แสดงและจำหน่ายผลิตภัณฑ์ชุมชนและท้องถิ่น ขององค์การบริหารส่วนจังหวัดพะเยา	๒๐๐,๐๐๐.๐๐

รายละเอียดโครงการในข้อบัญญัติงบประมาณอบจ.พะเยา ที่มีการก่อหนี้ผูกพัน/ลงนามในสัญญา มีดังนี้

	ยุทธศาสตร์	ชื่อโครงการตามแผน	งบตาม ข้อบัญญัติ/ เทศบัญญัติ	ลงนามสัญญา	เบิกจ่าย	คงเหลือ
๑	พัฒนา สาธารณสุข และการกีฬา	โครงการพัฒนาระบบบริการสุขภาพ ระดับปฐมภูมิ โดยหมอชาวบ้าน กลุ่ม ชาติพันธุ์ : ม้ง อี๋เมี่ยน และประชาชนใน พื้นที่จังหวัดพะเยา	๓๐๐,๐๐๐.๐๐	๑๓๕,๘๐๑.๐๐	๗๙,๐๐๑.๐๐	๑๖๔,๑๙๙.๐๐
๒	พัฒนา โครงสร้าง พื้นฐาน	โครงการปรับปรุงถนนลูกรังบดอัดแน่น เข้าสู่พื้นที่การเกษตร สายดงยาว บ้าน เตื่อ หมู่ที่ ๑๕ ต.ปง เชื่อม ต.ควรว อ.ปง จ.พะเยา	๕๐๐,๐๐๐.๐๐	๔๙๙,๐๐๐.๐๐	๔๙๙,๐๐๐.๐๐	๑,๐๐๐.๐๐
๓	พัฒนา โครงสร้าง พื้นฐาน	โครงการปรับปรุงถนนลูกรังบดอัดแน่น เข้าสู่พื้นที่การเกษตร สายอ่างขุนกำลัง บ้านขุนกำลัง หมู่ที่ ๔ ต.ขุนควรว เชื่อม ต. นาปรัง อ.ปง จ.พะเยา	๕๐๐,๐๐๐.๐๐	๔๙๙,๐๐๐.๐๐	๔๙๙,๐๐๐.๐๐	๑,๐๐๐.๐๐
๔	พัฒนา โครงสร้าง พื้นฐาน	โครงการปรับปรุงถนนลูกรังบดอัดแน่น เข้าสู่พื้นที่การเกษตร สายวัดธาตุ บ้านนา อ้อม หมู่ที่ ๕ ต.ขุนควรว เชื่อม ต.นาปรัง อ.ปง จ.พะเยา	๕๐๐,๐๐๐.๐๐	๔๙๙,๐๐๐.๐๐	๔๙๙,๐๐๐.๐๐	๑,๐๐๐.๐๐
๕	พัฒนา โครงสร้าง พื้นฐาน	โครงการปรับปรุงถนนลูกรังบดอัดแน่น เข้าสู่พื้นที่การเกษตร สายหลังบ้าน บ้าน แสงไทร หมู่ที่ ๙ ต.ขุนควรว เชื่อม ต.นา ปรัง อ.ปง จ.พะเยา	๕๐๐,๐๐๐.๐๐	๔๙๙,๐๐๐.๐๐	๔๙๙,๐๐๐.๐๐	๑,๐๐๐.๐๐
๖	พัฒนา โครงสร้าง พื้นฐาน	โครงการปรับปรุงถนนลูกรังบดอัดแน่น เข้าสู่พื้นที่การเกษตร สายทุ่งโป่ง-จำปา แห้ง ม.๓ ต.หนองหล่ม อ.ดอกคำใต้ จ. พะเยา	๕๐๐,๐๐๐.๐๐	๔๙๘,๐๐๐.๐๐	๔๙๘,๐๐๐.๐๐	๒,๐๐๐.๐๐
๗	พัฒนา โครงสร้าง พื้นฐาน	โครงการปรับปรุงถนนหินคลุกเข้าสู่พื้นที่ การเกษตร สายบ่อขยะ ม.๘ ต.ป่าสัก เชื่อม ต.ภูเขา อ.ภูเขา จ.พะเยา	๕๐๐,๐๐๐.๐๐	๔๙๘,๐๐๐.๐๐	๔๙๘,๐๐๐.๐๐	๒,๐๐๐.๐๐
๘	พัฒนา โครงสร้าง พื้นฐาน	โครงการปรับปรุงถนนหินคลุกเข้าสู่พื้นที่ การเกษตร สายห้วยเตย ม.๘ ต.ป่าสัก เชื่อม ต.ทุ่งกล้วย อ.ภูเขา จ.พะเยา	๕๐๐,๐๐๐.๐๐	๔๙๗,๐๐๐.๐๐	๔๙๗,๐๐๐.๐๐	๓,๐๐๐.๐๐
๙	พัฒนา โครงสร้าง พื้นฐาน	โครงการปรับปรุงถนนลูกรังบดอัดแน่น เข้าสู่พื้นที่การเกษตร สายแม่ตำห้วยป่า	๕๐๐,๐๐๐.๐๐	๔๙๘,๐๐๐.๐๐	๔๙๘,๐๐๐.๐๐	๒,๐๐๐.๐๐

	ยุทธศาสตร์	ชื่อโครงการตามแผน	งบตาม ข้อบัญญัติ/ เทศบัญญัติ	ลงนามสัญญา	เบิกจ่าย	คงเหลือ
		ทวาย (สาย๑) ม.๕ ต.หนองหล่ม เชื่อม ต.บ้านปิน อ.ดอกคำใต้ จ.พะเยา				
๑๐	พัฒนา โครงสร้าง พื้นฐาน	โครงการปรับปรุงถนนลูกรังบดอัดแน่น เข้าสู่พื้นที่การเกษตร สายบนอ่างร่องข้าง ม.๕ ต.หนองหล่ม เชื่อม ต.บ้านปิน อ. ดอกคำใต้ จ.พะเยา	๕๐๐,๐๐๐.๐๐	๔๙๓,๐๐๐.๐๐	๔๙๓,๐๐๐.๐๐	๗,๐๐๐.๐๐
๑๑	พัฒนา โครงสร้าง พื้นฐาน	โครงการปรับปรุงถนนลูกรังบดอัดแน่น เข้าสู่พื้นที่การเกษตร สายสะพานแม่ต้า (สายที่ ๑) ม.๕ ต.หนองหล่ม เชื่อม ต. บ้านปิน อ.ดอกคำใต้ จ.พะเยา	๕๐๐,๐๐๐.๐๐	๔๙๗,๐๐๐.๐๐	๔๙๗,๐๐๐.๐๐	๓,๐๐๐.๐๐
๑๒	พัฒนา โครงสร้าง พื้นฐาน	โครงการปรับปรุงถนนลูกรังบดอัดแน่น เข้าสู่พื้นที่การเกษตร สายรอบอ่างห้วย โค้ง ม.๑๔ ต.ฝายกวาง อ.เชียงคำ จ. พะเยา	๕๐๐,๐๐๐.๐๐	๔๙๙,๐๐๐.๐๐	๔๙๙,๐๐๐.๐๐	๑,๐๐๐.๐๐
๑๓	พัฒนา โครงสร้าง พื้นฐาน	โครงการปรับปรุงถนนลูกรังบดอัดแน่น เข้าสู่พื้นที่การเกษตร สายห้วยโค้ง-ห้วย เคราะห์ ม.๑๔ ต.ฝายกวาง เชื่อม ต.แม่ ลาว อ.เชียงคำ จ.พะเยา	๕๐๐,๐๐๐.๐๐	๔๙๙,๐๐๐.๐๐	๔๙๙,๐๐๐.๐๐	๑,๐๐๐.๐๐
๑๔	พัฒนา โครงสร้าง พื้นฐาน	โครงการปรับปรุงถนนลูกรังบดอัดแน่น เข้าสู่พื้นที่การเกษตร สายร่องป่ายาง ม. ๑๑ ต.ฝายกวาง อ.เชียงคำ จ.พะเยา	๕๐๐,๐๐๐.๐๐	๔๙๙,๐๐๐.๐๐	๔๙๙,๐๐๐.๐๐	๑,๐๐๐.๐๐
๑๕	พัฒนา โครงสร้าง พื้นฐาน	โครงการปรับปรุงถนนลูกรังบดอัดแน่น เข้าสู่พื้นที่การเกษตร สายห้วยปินแตก ม.๘ ต.ฝายกวาง อ.เชียงคำ จ.พะเยา	๕๐๐,๐๐๐.๐๐	๔๙๗,๐๐๐.๐๐	๔๙๗,๐๐๐.๐๐	๓,๐๐๐.๐๐
๑๖	พัฒนา โครงสร้าง พื้นฐาน	โครงการปรับปรุงถนนลูกรังบดอัดแน่น เข้าสู่พื้นที่การเกษตร สายบ่อขยะ บ้าน หวนา ม.๗ ต.ทุ่งกล้วย อ.ภูซาง จ.พะเยา	๕๐๐,๐๐๐.๐๐	๔๙๙,๐๐๐.๐๐	๐.๐๐	๑,๐๐๐.๐๐
๑๗	พัฒนา โครงสร้าง พื้นฐาน	โครงการปรับปรุงถนนลูกรังบดอัดแน่น เข้าสู่พื้นที่การเกษตร สายสันเก็ดเน็ง ม. ๒ ต.บุญเกิด เชื่อม ต.ดอกคำใต้ อ.ดอก คำใต้ จ.พะเยา	๕๐๐,๐๐๐.๐๐	๔๙๗,๖๐๐.๐๐	๔๙๗,๖๐๐.๐๐	๒,๔๐๐.๐๐

	ยุทธศาสตร์	ชื่อโครงการตามแผน	งบตาม ข้อบัญญัติ/ เทศบัญญัติ	ลงนามสัญญา	เบิกจ่าย	คงเหลือ
๑๘	พัฒนา โครงสร้าง พื้นฐาน	โครงการปรับปรุงถนนลูกรังบดอัดแน่น เข้าสู่พื้นที่การเกษตร สายพ่อเลี้ยงตีบ ม. ๙ ต.บุญเกิด เข้มม ต.คือเวียง อ.ดอก คำใต้ จ.พะเยา	๕๐๐,๐๐๐.๐๐	๔๙๗,๐๐๐.๐๐	๔๙๗,๐๐๐.๐๐	๓,๐๐๐.๐๐
๑๙	พัฒนา โครงสร้าง พื้นฐาน	โครงการก่อสร้างถนน ค.ส.ล. สายทุ่งคะ ม.๑ ต.น้ำแวน อ.เชียงคำ จ.พะเยา	๕๐๐,๐๐๐.๐๐	๔๘๕,๐๐๐.๐๐	๔๘๕,๐๐๐.๐๐	๑๕,๐๐๐.๐๐
๒๐	พัฒนา โครงสร้าง พื้นฐาน	โครงการก่อสร้างถนน ค.ส.ล. บ้านห้วย บง ม.๙ ต.น้ำแวน อ.เชียงคำ จ.พะเยา	๕๐๐,๐๐๐.๐๐	๔๘๕,๐๐๐.๐๐	๔๘๕,๐๐๐.๐๐	๑๕,๐๐๐.๐๐
๒๑	พัฒนา โครงสร้าง พื้นฐาน	โครงการก่อสร้างถนน ค.ส.ล. สายร่อง แมดโค้ง ซ.๑ ม.๔ ต.ทุ่งรวงทอง เข้มม ต.ลอ อ.จุน จ.พะเยา	๕๐๐,๐๐๐.๐๐	๔๘๕,๐๐๐.๐๐	๔๘๕,๐๐๐.๐๐	๑๕,๐๐๐.๐๐
๒๒	พัฒนา โครงสร้าง พื้นฐาน	โครงการก่อสร้างถนน ค.ส.ล. สายหลัง ร.พญาลวิทยาคม ม.๑๑ ต.ทุ่งรวงทอง เข้มม ต.ลอ อ.จุน จ.พะเยา	๕๐๐,๐๐๐.๐๐	๔๘๖,๐๐๐.๐๐	๔๘๖,๐๐๐.๐๐	๑๔,๐๐๐.๐๐
๒๓	พัฒนา โครงสร้าง พื้นฐาน	โครงการปรับปรุงถนนหินคลุกเข้าสู่พื้นที่ การเกษตร สายท่อบวกห้า หมู่ที่ ๓ ต.จำ ป่าหวาย อ.เมืองพะเยา จ.พะเยา	๕๐๐,๐๐๐.๐๐	๔๙๙,๐๐๐.๐๐	๔๙๙,๐๐๐.๐๐	๑,๐๐๐.๐๐
๒๔	พัฒนา โครงสร้าง พื้นฐาน	โครงการปรับปรุงถนนหินคลุกเข้าสู่พื้นที่ การเกษตรสายเลียบ สายบอกละ หมู่ที่ ๑๒ ต.จำป่าหวาย อ.เมืองพะเยา จ. พะเยา	๕๐๐,๐๐๐.๐๐	๔๙๙,๐๐๐.๐๐	๔๙๙,๐๐๐.๐๐	๑,๐๐๐.๐๐
๒๕	พัฒนา โครงสร้าง พื้นฐาน	โครงการปรับปรุงถนนลูกรังบดอัดแน่น เข้าสู่พื้นที่การเกษตร สายนาปูราช บ้าน ใหม่ดอนมูล หมู่ที่ ๒ ตำบลควน อำเภอ ปง จังหวัดพะเยา	๕๐๐,๐๐๐.๐๐	๔๙๙,๐๐๐.๐๐	๔๙๙,๐๐๐.๐๐	๑,๐๐๐.๐๐
๒๖	พัฒนา โครงสร้าง พื้นฐาน	โครงการปรับปรุงถนนลูกรังบดอัดแน่น เข้าสู่พื้นที่การเกษตร สายสต็อคป่าซาง บ้านควน หมู่ที่ ๓ ต.จิม อ.ปง จ.พะเยา	๕๐๐,๐๐๐.๐๐	๔๙๙,๐๐๐.๐๐	๐.๐๐	๑,๐๐๐.๐๐
๒๗	พัฒนา โครงสร้าง พื้นฐาน	โครงการปรับปรุงถนนลูกรังบดอัดแน่น เข้าสู่พื้นที่การเกษตร สายห้วยเกียง บ้าน แบ่ง หมู่ที่ ๕ ต.จิม อ.ปง จ.พะเยา	๕๐๐,๐๐๐.๐๐	๔๙๙,๐๐๐.๐๐	๔๙๙,๐๐๐.๐๐	๑,๐๐๐.๐๐

	ยุทธศาสตร์	ชื่อโครงการตามแผน	งบตาม ข้อบัญญัติ/ เทศบัญญัติ	ลงนามสัญญา	เบิกจ่าย	คงเหลือ
๒๘	พัฒนา โครงสร้าง พื้นฐาน	โครงการปรับปรุงถนนลูกรังบดอัดแน่น เข้าสู่พื้นที่การเกษตร สายฝั่งก้าน บ้าน ป่าแดง หมู่ที่ ๙ ต.จิม อ.ปง จ.พะเยา	๕๐๐,๐๐๐.๐๐	๔๙๙,๐๐๐.๐๐	๔๙๙,๐๐๐.๐๐	๑,๐๐๐.๐๐
๒๙	พัฒนา โครงสร้าง พื้นฐาน	โครงการปรับปรุงถนนลูกรังบดอัดแน่น เข้าสู่พื้นที่การเกษตร สายห้วยป่าไร่ บ้าน สันกลาง หมู่ที่ ๘ ต.จิม อ.ปง จ.พะเยา	๕๐๐,๐๐๐.๐๐	๔๙๙,๐๐๐.๐๐	๐.๐๐	๑,๐๐๐.๐๐
๓๐	พัฒนา โครงสร้าง พื้นฐาน	โครงการปรับปรุงถนนลูกรังบดอัดแน่น เข้าสู่พื้นที่การเกษตร สายสันข้าวหลาม บ้านต้นฝาง หมู่ที่ ๕ ต.ออย อ.ปง จ. พะเยา	๕๐๐,๐๐๐.๐๐	๔๙๙,๐๐๐.๐๐	๔๙๙,๐๐๐.๐๐	๑,๐๐๐.๐๐
๓๑	พัฒนา โครงสร้าง พื้นฐาน	โครงการปรับปรุงถนนลูกรังบดอัดแน่น เข้าสู่พื้นที่การเกษตร สายกัวแก้วขาม บ้านเก้าเงา หมู่ที่ ๑๕ ต.จิม อ.ปง จ. พะเยา	๕๐๐,๐๐๐.๐๐	๔๙๙,๐๐๐.๐๐	๔๙๙,๐๐๐.๐๐	๑,๐๐๐.๐๐
๓๒	พัฒนา โครงสร้าง พื้นฐาน	โครงการปรับปรุงถนนลูกรังบดอัดแน่น เข้าสู่พื้นที่การเกษตร สายห้วยวังถ้ำ บ้าน หัวฝาย หมู่ที่ ๑๐ ตำบลควน อำเภอปง จังหวัดพะเยา	๕๐๐,๐๐๐.๐๐	๔๙๙,๐๐๐.๐๐	๔๙๙,๐๐๐.๐๐	๑,๐๐๐.๐๐
๓๓	พัฒนา โครงสร้าง พื้นฐาน	โครงการปรับปรุงถนนลูกรังบดอัดแน่น เข้าสู่พื้นที่การเกษตร สายมอนสียา บ้าน ดอนไชย ป่าแหม หมู่ที่ ๓ ต.ออย อ.ปง จ.พะเยา	๕๐๐,๐๐๐.๐๐	๔๙๙,๐๐๐.๐๐	๔๙๙,๐๐๐.๐๐	๑,๐๐๐.๐๐
๓๔	พัฒนา โครงสร้าง พื้นฐาน	โครงการปรับปรุงถนนลูกรังบดอัดแน่น เข้าสู่พื้นที่การเกษตร ถนนสายน้ำแบ่ง น้อย บ้านเลี้ยว หมู่ ๑๐ ต.จิม อ.ปง จ. พะเยา	๕๐๐,๐๐๐.๐๐	๔๙๙,๐๐๐.๐๐	๐.๐๐	๑,๐๐๐.๐๐
๓๕	พัฒนา โครงสร้าง พื้นฐาน	โครงการปรับปรุงถนนลูกรังบดอัดแน่น เข้าสู่พื้นที่การเกษตร สายห้วยเลา บ้าน ฝายแก้ว หมู่ที่ ๗ ต.ออย อ.ปง จ.พะเยา	๕๐๐,๐๐๐.๐๐	๔๙๙,๐๐๐.๐๐	๔๙๙,๐๐๐.๐๐	๑,๐๐๐.๐๐
๓๖	พัฒนา โครงสร้าง พื้นฐาน	โครงการปรับปรุงถนนลูกรังบดอัดแน่น เข้าสู่พื้นที่การเกษตร สายน้ำรวบ บ้าน แม่ทวย หมู่ที่ ๙ ต.ออย อ.ปง จ.พะเยา	๕๐๐,๐๐๐.๐๐	๔๙๙,๐๐๐.๐๐	๔๙๙,๐๐๐.๐๐	๑,๐๐๐.๐๐

	ยุทธศาสตร์	ชื่อโครงการตามแผน	งบตาม ข้อบัญญัติ/ เทศบัญญัติ	ลงนามสัญญา	เบิกจ่าย	คงเหลือ
๓๗	พัฒนา โครงสร้าง พื้นฐาน	โครงการปรับปรุงถนนลูกรังบดอัดแน่น เข้าสู่พื้นที่การเกษตร สายห้วยม้า บ้าน บุญยืน หมู่ที่ ๒ ตำบลนาปรัง อำเภอลำ ปาง จังหวัดพะเยา	๕๐๐,๐๐๐.๐๐	๔๙๙,๐๐๐.๐๐	๔๙๙,๐๐๐.๐๐	๑,๐๐๐.๐๐
๓๘	พัฒนา โครงสร้าง พื้นฐาน	โครงการปรับปรุงถนนลูกรังบดอัดแน่น เข้าสู่พื้นที่การเกษตร สายห้วยเสี้ยว บ้าน หมื่น หมู่ที่ ๓ ตำบลนาปรัง อำเภอลำ ปาง จังหวัดพะเยา	๕๐๐,๐๐๐.๐๐	๔๙๙,๐๐๐.๐๐	๔๙๙,๐๐๐.๐๐	๑,๐๐๐.๐๐
๓๙	พัฒนา โครงสร้าง พื้นฐาน	โครงการปรับปรุงถนนลูกรังบดอัดแน่น เข้าสู่พื้นที่การเกษตร สายคลองส่งน้ำ ม. ๑๔ ต.แม่ณาเรือ อ.เมืองพะเยา จ.พะเยา	๕๐๐,๐๐๐.๐๐	๔๙๙,๐๐๐.๐๐	๔๙๙,๐๐๐.๐๐	๑,๐๐๐.๐๐
๔๐	พัฒนา โครงสร้าง พื้นฐาน	โครงการปรับปรุงถนนลูกรังบดอัดแน่น เข้าสู่พื้นที่การเกษตร สายทุ่งไธ้ง ม. ๔,๕,๑๕ ต.แม่ณาเรือ อ.เมืองพะเยา จ. พะเยา	๕๐๐,๐๐๐.๐๐	๔๙๙,๐๐๐.๐๐	๐.๐๐	๑,๐๐๐.๐๐
๔๑	พัฒนา โครงสร้าง พื้นฐาน	โครงการปรับปรุงถนนลูกรังบดอัดแน่นเข้าสู่ พื้นที่การเกษตร สายแม่แैं ม.๕ ต.บ้าน ตุ่น อ.เมืองพะเยา จ.พะเยา	๕๐๐,๐๐๐.๐๐	๔๙๙,๐๐๐.๐๐	๔๙๙,๐๐๐.๐๐	๑,๐๐๐.๐๐
๔๒	พัฒนา โครงสร้าง พื้นฐาน	โครงการปรับปรุงถนนลูกรังบดอัดแน่น เข้าสู่พื้นที่การเกษตร สายห้วยโป่ง ม.๖ ต.บ้านตุ่น อ.เมืองพะเยา จ.พะเยา	๕๐๐,๐๐๐.๐๐	๔๙๙,๐๐๐.๐๐	๐.๐๐	๑,๐๐๐.๐๐
๔๓	พัฒนา โครงสร้าง พื้นฐาน	โครงการปรับปรุงถนนลูกรังบดอัดแน่น เข้าสู่พื้นที่การเกษตร สายหล่ายกัว บ้านต้าโน หมู่ที่ ๙ ต.บ้านต้า อ.เมือง พะเยา จ.พะเยา	๕๐๐,๐๐๐.๐๐	๔๙๙,๐๐๐.๐๐	๔๙๙,๐๐๐.๐๐	๑,๐๐๐.๐๐
๔๔	พัฒนา โครงสร้าง พื้นฐาน	โครงการปรับปรุงถนนลูกรังบดอัดแน่น เข้าสู่พื้นที่การเกษตร สายวังช้าง - สวน ดอก บ้านภูเงิน หมู่ที่ ๑๓ ต.แม่ปืม อ. เมืองพะเยา จ.พะเยา	๕๐๐,๐๐๐.๐๐	๔๙๙,๐๐๐.๐๐	๔๙๙,๐๐๐.๐๐	๑,๐๐๐.๐๐
๔๕	พัฒนา โครงสร้าง พื้นฐาน	โครงการปรับปรุงถนนลูกรังบดอัดแน่น เข้าสู่พื้นที่การเกษตร สายข้างบ้านเอื้อ อาทร หมู่ที่ ๒ บ้านห้วยน้ำขาว ต.ท่าวัง ทอง อ.เมืองพะเยา จ.พะเยา	๕๐๐,๐๐๐.๐๐	๔๙๙,๐๐๐.๐๐	๐.๐๐	๑,๐๐๐.๐๐

	ยุทธศาสตร์	ชื่อโครงการตามแผน	งบตาม ข้อบัญญัติ/ เทศบัญญัติ	ลงนามสัญญา	เบิกจ่าย	คงเหลือ
๔๖	พัฒนา โครงสร้าง พื้นฐาน	โครงการปรับปรุงถนนลูกรังบดอัดแน่น เข้าสู่พื้นที่การเกษตร สายห้วยน้ำจ่าน บ้านหลายใหม่ หมู่ที่ ๑๑ ต.ออย อ.ปง จ. พะเยา	๕๐๐,๐๐๐.๐๐	๔๙๙,๐๐๐.๐๐	๔๙๙,๐๐๐.๐๐	๑,๐๐๐.๐๐
๔๗	พัฒนา โครงสร้าง พื้นฐาน	ปรับปรุงถนนลูกรังบดอัดแน่นเข้าสู่พื้นที่ การเกษตร สายหกลหวง หมู่ที่ ๔ ตำบล เชียงม่วน อำเภอเชียงม่วน จังหวัดพะเยา	๕๐๐,๐๐๐.๐๐	๔๙๙,๐๐๐.๐๐	๐.๐๐	๑,๐๐๐.๐๐
๔๘	พัฒนา โครงสร้าง พื้นฐาน	โครงการปรับปรุงถนนลูกรังบดอัดแน่น เข้าสู่พื้นที่การเกษตร สายห้วยตำตา บ้านห้วยคอกหมู หมู่ที่ ๘ ตำบลนาปรัง อำเภอปง จังหวัดพะเยา	๕๐๐,๐๐๐.๐๐	๔๙๙,๐๐๐.๐๐	๔๙๙,๐๐๐.๐๐	๑,๐๐๐.๐๐
๔๙	พัฒนา โครงสร้าง พื้นฐาน	โครงการปรับปรุงถนนลูกรังบดอัดแน่น เข้าสู่พื้นที่การเกษตร สายโรงอิฐ หมู่ที่ ๒ ตำบลเชียงม่วน อำเภอเชียงม่วน จังหวัด พะเยา	๕๐๐,๐๐๐.๐๐	๔๙๙,๐๐๐.๐๐	๐.๐๐	๑,๐๐๐.๐๐
๕๐	พัฒนา โครงสร้าง พื้นฐาน	โครงการปรับปรุงถนนลูกรังบดอัดแน่น เข้าสู่พื้นที่การเกษตร สายถ้ำ หมู่ที่ ๖ ตำบลเชียงม่วน อำเภอเชียงม่วน จังหวัด พะเยา	๕๐๐,๐๐๐.๐๐	๔๙๙,๐๐๐.๐๐	๔๙๙,๐๐๐.๐๐	๑,๐๐๐.๐๐
๕๑	พัฒนา โครงสร้าง พื้นฐาน	โครงการปรับปรุงถนนลูกรังบดอัดแน่น เข้าสู่พื้นที่การเกษตร สายประมง หมู่ที่ ๑๑ ตำบลบ้านม่วง อำเภอเชียงม่วน จังหวัดพะเยา	๕๐๐,๐๐๐.๐๐	๔๙๙,๐๐๐.๐๐	๔๙๙,๐๐๐.๐๐	๑,๐๐๐.๐๐
๕๒	พัฒนา โครงสร้าง พื้นฐาน	โครงการปรับปรุงถนนลูกรังบดอัดแน่น เข้าสู่พื้นที่การเกษตร สายบ้านจำปา หมู่ ที่ ๑๗, ๓ และ ๑๒ ตำบลห้วยแก้ว อำเภอกฎมยาว จังหวัดพะเยา	๕๐๐,๐๐๐.๐๐	๔๙๙,๐๐๐.๐๐	๔๙๙,๐๐๐.๐๐	๑,๐๐๐.๐๐
๕๓	พัฒนา โครงสร้าง พื้นฐาน	โครงการปรับปรุงถนนลูกรังบดอัดแน่น เข้าสู่พื้นที่การเกษตรสายม่อน อ่างเก็บ น้ำห้วยแก้ว - ห้วยหญ้าไทร บ้านสัน ป่าส้าน หมู่ที่ ๑๒ ตำบลห้วยแก้ว อำเภอก ฎมยาว จังหวัดพะเยา	๕๐๐,๐๐๐.๐๐	๔๙๙,๐๐๐.๐๐	๔๙๙,๐๐๐.๐๐	๑,๐๐๐.๐๐

	ยุทธศาสตร์	ชื่อโครงการตามแผน	งบตาม ข้อบัญญัติ/ เทศบัญญัติ	ลงนามสัญญา	เบิกจ่าย	คงเหลือ
๕๔	พัฒนา โครงสร้าง พื้นฐาน	โครงการปรับปรุงถนนลูกรังบดอัดแน่น เข้าสู่พื้นที่การเกษตรสายสันกลาง (ต่อ จากจุดเดิม) สายสปริงเวย์และ สายหน้า อ่างบ้านสันป่าส้าน หมู่ที่ ๑๒ ตำบลห้วย แก้ว อำเภออำเภอกุฎามยาว จังหวัด พะเยา	๕๐๐,๐๐๐.๐๐	๔๙๙,๐๐๐.๐๐	๔๙๙,๐๐๐.๐๐	๑,๐๐๐.๐๐
๕๕	พัฒนา โครงสร้าง พื้นฐาน	โครงการปรับปรุงถนนลูกรังบดอัดแน่น เข้าสู่พื้นที่การเกษตร สายม่อนโบสถ์ - สันกระต่าย บ้านห้วยแก้ว หมู่ที่ ๓ ตำบล ห้วยแก้ว อำเภออำเภอกุฎามยาว จังหวัดพะเยา	๕๐๐,๐๐๐.๐๐	๔๙๙,๐๐๐.๐๐	๔๙๙,๐๐๐.๐๐	๑,๐๐๐.๐๐
๕๖	พัฒนา โครงสร้าง พื้นฐาน	ปรับปรุงถนนลูกรังบดอัดแน่นเข้าสู่พื้นที่ การเกษตร หมู่ที่ ๖ ต.แม่กา อ.เมือง พะเยา จ.พะเยา	๕๐๐,๐๐๐.๐๐	๔๙๙,๐๐๐.๐๐	๔๙๙,๐๐๐.๐๐	๑,๐๐๐.๐๐
๕๗	พัฒนา โครงสร้าง พื้นฐาน	ปรับปรุงถนนหินคลุกเข้าสู่พื้นที่ การเกษตร สายสวนพ้ออ้อม หมู่ที่ ๑๑ ต. ท่าวังทอง อ.เมืองพะเยา จ.พะเยา	๕๐๐,๐๐๐.๐๐	๔๙๙,๐๐๐.๐๐	๐.๐๐	๑,๐๐๐.๐๐
๕๘	พัฒนา โครงสร้าง พื้นฐาน	ปรับปรุงถนนลูกรังบดอัดแน่นเข้าสู่พื้นที่ การเกษตร สายเลียบล้าน้ำควร หมู่ที่ ๖ บ้านสะเต ต.ควร อ.ปง จ.พะเยา	๕๐๐,๐๐๐.๐๐	๔๙๙,๐๐๐.๐๐	๐.๐๐	๑,๐๐๐.๐๐
๕๙	พัฒนา โครงสร้าง พื้นฐาน	ปรับปรุงถนนลูกรังบดอัดแน่นเข้าสู่พื้นที่ การเกษตร สายหลังโรงเรียนพะเยา ประสานวิทย์ เขื่อม หมู่ที่ ๗ บ้านต้าพะ แล ต.บ้านต้า อ.เมืองพะเยา จ.พะเยา	๕๐๐,๐๐๐.๐๐	๔๙๙,๐๐๐.๐๐	๐.๐๐	๑,๐๐๐.๐๐
๖๐	พัฒนา โครงสร้าง พื้นฐาน	ปรับปรุงถนนลูกรังบดอัดแน่นเข้าสู่พื้นที่ การเกษตร บ้านเนินสมบูรณ ม.๑๒ ต. ห้วยลาน อ.ดอกคำใต้ เขื่อม ต.ห้วยแก้ว อ.กุฎามยาว จ.พะเยา	๕๐๐,๐๐๐.๐๐	๔๙๘,๕๐๐.๐๐	๐.๐๐	๑,๕๐๐.๐๐
๖๑	พัฒนา โครงสร้าง พื้นฐาน	ปรับปรุงถนนลูกรังบดอัดแน่นเข้าสู่พื้นที่ การเกษตร สายอ่างห้วยจ้าน หมู่ที่ ๑๑ บ้านหลายใหม่ ต.ออย อ.ปง จ.พะเยา	๕๐๐,๐๐๐.๐๐	๔๙๙,๐๐๐.๐๐	๐.๐๐	๑,๐๐๐.๐๐
๖๒	พัฒนา โครงสร้าง พื้นฐาน	โครงการปรับปรุงถนนหินคลุกเข้าสู่พื้นที่ การเกษตร หมู่ที่ ๑๐ ต.แม่กา อ.เมือง พะเยา จ.พะเยา	๕๐๐,๐๐๐.๐๐	๔๙๙,๐๐๐.๐๐	๔๙๙,๐๐๐.๐๐	๑,๐๐๐.๐๐

	ยุทธศาสตร์	ชื่อโครงการตามแผน	งบตาม ข้อบัญญัติ/ เทศบัญญัติ	ลงนามสัญญา	เบิกจ่าย	คงเหลือ
๖๓	พัฒนา โครงสร้าง พื้นฐาน	ปรับปรุงถนนลูกรังบดอัดแน่นเข้าสู่พื้นที่ การเกษตร สายบ้านแม่พริก ม.๕ ต. หนองหล่ม เชื่อม ต.บ้านปิน อ.ดอกคำใต้ จ.พะเยา	๕๐๐,๐๐๐.๐๐	๔๙๖,๐๐๐.๐๐	๔๙๖,๐๐๐.๐๐	๔,๐๐๐.๐๐
๖๔	พัฒนา โครงสร้าง พื้นฐาน	ปรับปรุงถนนลูกรังบดอัดแน่นเข้าสู่พื้นที่ การเกษตร สายคอกแก้ว หมู่ที่ ๓ บ้านดู่ ต.ปง อ.ปง จ.พะเยา	๕๐๐,๐๐๐.๐๐	๔๙๙,๐๐๐.๐๐	๐.๐๐	๑,๐๐๐.๐๐
๖๕	พัฒนา โครงสร้าง พื้นฐาน	ปรับปรุงถนนลูกรังบดอัดแน่นเข้าสู่พื้นที่ การเกษตร สายร่องเตย หมู่ที่ ๑๑ บ้าน ห้วยบง ต.แม่ปืม เชื่อม ต.บ้านต้า อ.เมือง พะเยา จ.พะเยา	๕๐๐,๐๐๐.๐๐	๔๙๙,๐๐๐.๐๐	๐.๐๐	๑,๐๐๐.๐๐
๖๖	พัฒนา โครงสร้าง พื้นฐาน	ปรับปรุงถนนลูกรังบดอัดแน่นเข้าสู่พื้นที่ การเกษตร สายน้ำแบ่งน้อย บ้านเลี้ยว หมู่ที่ ๑๐ ต.จิม อ.ปง จ.พะเยา	๕๐๐,๐๐๐.๐๐	๔๙๙,๐๐๐.๐๐	๐.๐๐	๑,๐๐๐.๐๐
๖๗	พัฒนา โครงสร้าง พื้นฐาน	โครงการปรับปรุงถนนลูกรังบดอัดแน่น เข้าสู่พื้นที่การเกษตรสายห้วยไท้ก บ้าน ห้วยแก้ว หมู่ที่ ๓ เชื่อมบ้านอิงโค้ง หมู่ที่ ๕ ตำบลห้วยแก้ว อำเภอภูพานยาว จังหวัดพะเยา	๕๐๐,๐๐๐.๐๐	๔๙๙,๐๐๐.๐๐	๔๙๙,๐๐๐.๐๐	๑,๐๐๐.๐๐
๖๘	พัฒนา โครงสร้าง พื้นฐาน	ปรับปรุงถนนลูกรังบดอัดแน่นเข้าสู่พื้นที่ การเกษตร หมู่ที่ ๘ ต.ดงเจน อ.ภูพาน ยาว จ.พะเยา	๕๐๐,๐๐๐.๐๐	๔๙๙,๐๐๐.๐๐	๐.๐๐	๑,๐๐๐.๐๐
๖๙	พัฒนา โครงสร้าง พื้นฐาน	ปรับปรุงถนนหินคลุกเข้าสู่พื้นที่ การเกษตร สายทุ่งเหนือ ม.๑ ต.ป่าซาง เชื่อม ต.ห้วยลาน อ.ดอกคำใต้ จ.พะเยา	๕๐๐,๐๐๐.๐๐	๔๙๗,๐๐๐.๐๐	๐.๐๐	๓,๐๐๐.๐๐
๗๐	พัฒนา โครงสร้าง พื้นฐาน	ปรับปรุงถนนหินคลุกเข้าสู่พื้นที่ การเกษตร หมู่ที่ ๗ ต.ป่าแฝก อ.แม่ใจ จ. พะเยา	๕๐๐,๐๐๐.๐๐	๔๙๙,๐๐๐.๐๐	๐.๐๐	๑,๐๐๐.๐๐
๗๑	พัฒนา โครงสร้าง พื้นฐาน	ก่อสร้างถนน ค.ส.ล. สายบ้านลุงเจียบ บ้านสันกลาง หมู่ที่ ๘ ตำบลจิม อำเภอ ปง จังหวัดพะเยา	๕๐๐,๐๐๐.๐๐	๔๙๙,๐๐๐.๐๐	๐.๐๐	๑,๐๐๐.๐๐

	ยุทธศาสตร์	ชื่อโครงการตามแผน	งบตาม ข้อบัญญัติ/ เทศบัญญัติ	ลงนามสัญญา	เบิกจ่าย	คงเหลือ
๗๒	พัฒนา โครงสร้าง พื้นฐาน	โครงการก่อสร้างถนน ค.ส.ล. หมู่ที่ ๓ ต. ท่าวังทอง อ.เมือง จ.พะเยา	๕๐๐,๐๐๐.๐๐	๔๙๙,๐๐๐.๐๐	๔๙๙,๐๐๐.๐๐	๑,๐๐๐.๐๐
๗๓	พัฒนา โครงสร้าง พื้นฐาน	ปรับปรุงถนนลูกรังบดอัดแน่นเข้าสู่พื้นที่ การเกษตร สายท่าปู่ตัน ม.๓ ต.บ้านปิน อ.ดอกคำใต้ จ.พะเยา	๕๐๐,๐๐๐.๐๐	๔๙๖,๐๐๐.๐๐	๔๙๖,๐๐๐.๐๐	๔,๐๐๐.๐๐
๗๔	พัฒนา โครงสร้าง พื้นฐาน	ปรับปรุงถนนลูกรังบดอัดแน่นเข้าสู่พื้นที่ การเกษตร สายโกลลาว ม.๘ , ม.๕ ต.ดง สุวรรณ เข้ม ต.ป่าซาง อ.ดอกคำใต้ จ. พะเยา	๕๐๐,๐๐๐.๐๐	๔๙๘,๐๐๐.๐๐	๐.๐๐	๒,๐๐๐.๐๐
๗๕	พัฒนา โครงสร้าง พื้นฐาน	ปรับปรุงถนนลูกรังบดอัดแน่นเข้าสู่พื้นที่ การเกษตร สายรอบป่าชุมชน หมู่ที่ ๘ บ้านป่าพะ ต.ออย อ.ปง จ.พะเยา	๕๐๐,๐๐๐.๐๐	๔๙๙,๐๐๐.๐๐	๐.๐๐	๑,๐๐๐.๐๐
๗๖	พัฒนา โครงสร้าง พื้นฐาน	ปรับปรุงถนนลูกรังบดอัดแน่นเข้าสู่พื้นที่ การเกษตร สายสตือป่าซาง บ้านควร หมู่ที่ ๓ ต.จิม อ.ปง จ.พะเยา	๕๐๐,๐๐๐.๐๐	๔๙๙,๐๐๐.๐๐	๐.๐๐	๑,๐๐๐.๐๐
๗๗	พัฒนา โครงสร้าง พื้นฐาน	ปรับปรุงถนนลูกรังบดอัดแน่นเข้าสู่พื้นที่ การเกษตร สายห้วยก๊วะ บ้านหนองบัว หมู่ที่ ๒ ต.จิม อ.ปง จ.พะเยา	๕๐๐,๐๐๐.๐๐	๔๙๙,๐๐๐.๐๐	๐.๐๐	๑,๐๐๐.๐๐
๗๘	พัฒนา โครงสร้าง พื้นฐาน	ปรับปรุงถนนลูกรังบดอัดแน่นเข้าสู่พื้นที่ การเกษตร สายอ่างห้วยด้าว บ้านสัน กลาง หมู่ที่ ๑๒ ต.ขุนควร อ.ปง จ.พะเยา	๕๐๐,๐๐๐.๐๐	๔๙๙,๐๐๐.๐๐	๐.๐๐	๑,๐๐๐.๐๐
๗๙	พัฒนา โครงสร้าง พื้นฐาน	ปรับปรุงถนนลูกรังบดอัดแน่นเข้าสู่พื้นที่ การเกษตร สายห้วยป่าหอบ ม.๖ ต.สัน โค้ง เข้ม ต.ดงสุวรรณ อ.ดอกคำใต้ จ. พะเยา	๕๐๐,๐๐๐.๐๐	๔๙๗,๐๐๐.๐๐	๐.๐๐	๓,๐๐๐.๐๐
๘๐	พัฒนา โครงสร้าง พื้นฐาน	โครงการปรับปรุงถนนลูกรังบดอัดแน่น เข้าสู่พื้นที่การเกษตร หมู่ที่ ๒, หมู่ที่ ๕ ตำบลสระ อำเภอยางมาว่น จังหวัด พะเยา	๕๐๐,๐๐๐.๐๐	๔๙๙,๐๐๐.๐๐	๔๙๙,๐๐๐.๐๐	๑,๐๐๐.๐๐
๘๑	พัฒนา โครงสร้าง พื้นฐาน	ปรับปรุงถนนหินคลุกเข้าสู่พื้นที่ การเกษตร บ้านธาตุสันดงทอง ม.๗ ต. พระธาตุขิงแกง อ.จุน จ.พะเยา	๕๐๐,๐๐๐.๐๐	๔๙๙,๐๐๐.๐๐	๐.๐๐	๑,๐๐๐.๐๐

	ยุทธศาสตร์	ชื่อโครงการตามแผน	งบตาม ข้อบัญญัติ/ เทศบัญญัติ	ลงนามสัญญา	เบิกจ่าย	คงเหลือ
๘๒	พัฒนา โครงสร้าง พื้นฐาน	โครงการปรับปรุงถนนหินคลุกเข้าสู่พื้นที่ การเกษตร สายถ่านยาง หมู่ที่ ๖ ต.เจริญ ราษฎร์ อ.แม่ใจ จ.พะเยา	๕๐๐,๐๐๐.๐๐	๔๙๙,๐๐๐.๐๐	๔๙๙,๐๐๐.๐๐	๑,๐๐๐.๐๐
๘๓	พัฒนา โครงสร้าง พื้นฐาน	ปรับปรุงถนนลูกรังบดอัดแน่นเข้าสู่พื้นที่ การเกษตร สายอ่างร่องสัก ม.๙ ต. บ้านปิน เชื่อม ต.หนองหล่ม อ.ดอกคำใต้ จ.พะเยา	๕๐๐,๐๐๐.๐๐	๔๙๘,๐๐๐.๐๐	๐.๐๐	๒,๐๐๐.๐๐
๘๔	พัฒนา โครงสร้าง พื้นฐาน	ปรับปรุงถนนลูกรังบดอัดแน่นเข้าสู่พื้นที่ การเกษตร สายทุ่งสัก หมู่ที่ ๑๔ ต.ดง เจน อ.ภูพานยาว จ.พะเยา	๕๐๐,๐๐๐.๐๐	๔๙๙,๐๐๐.๐๐	๐.๐๐	๑,๐๐๐.๐๐
๘๕	พัฒนา โครงสร้าง พื้นฐาน	ปรับปรุงถนนหินคลุกเข้าสู่พื้นที่ การเกษตร สายแม่พุง หมู่ที่ ๘ ต.บ้าน เหล่า อ.แม่ใจ จ.พะเยา	๕๐๐,๐๐๐.๐๐	๔๙๗,๐๐๐.๐๐	๐.๐๐	๓,๐๐๐.๐๐
๘๖	พัฒนา โครงสร้าง พื้นฐาน	ปรับปรุงถนนหินคลุกเข้าสู่พื้นที่ การเกษตร สายห้วยมะซ้อง บ้านหนอง บัว หมู่ที่ ๒ ต.จิม อ.ปง จ.พะเยา	๕๐๐,๐๐๐.๐๐	๔๙๙,๐๐๐.๐๐	๐.๐๐	๑,๐๐๐.๐๐
๘๗	พัฒนา โครงสร้าง พื้นฐาน	ปรับปรุงถนนลูกรังบดอัดแน่นเข้าสู่พื้นที่ การเกษตร สายป่าขุมชน บ้านแม่กา หลวง หมู่ที่ ๓ ต.แม่กา เชื่อม ต.จำป่า หวาย อ.เมืองพะเยา จ.พะเยา	๕๐๐,๐๐๐.๐๐	๔๙๙,๐๐๐.๐๐	๐.๐๐	๑,๐๐๐.๐๐
๘๘	พัฒนา โครงสร้าง พื้นฐาน	โครงการปรับปรุงถนนหินคลุกเข้าสู่พื้นที่ การเกษตร สายนาป่ายาง ม.๑๑ ต.ฝาย กวาง อ.เชียงคำ จ.พะเยา	๕๐๐,๐๐๐.๐๐	๔๙๙,๐๐๐.๐๐	๔๙๙,๐๐๐.๐๐	๑,๐๐๐.๐๐
๘๙	พัฒนา โครงสร้าง พื้นฐาน	ปรับปรุงถนนลูกรังบดอัดแน่นเข้าสู่พื้นที่ การเกษตร ม.๑ , ม.๑๐ ต.ดงสุวรรณ อ. ดอกคำใต้ จ.พะเยา	๕๐๐,๐๐๐.๐๐	๔๙๗,๐๐๐.๐๐	๐.๐๐	๓,๐๐๐.๐๐
๙๐	พัฒนา โครงสร้าง พื้นฐาน	ปรับปรุงถนนลูกรังบดอัดแน่นเข้าสู่พื้นที่ การเกษตร สายดอยเกด ม.๑๔ ต.ห้วย ลาน อ.ดอกคำใต้ จ.พะเยา	๕๐๐,๐๐๐.๐๐	๔๙๗,๐๐๐.๐๐	๐.๐๐	๓,๐๐๐.๐๐
๙๑	พัฒนา โครงสร้าง พื้นฐาน	ปรับปรุงถนนลูกรังบดอัดแน่นเข้าสู่พื้นที่ การเกษตร สายโทกผาคันคลอง-ม่อนป่า ครึ่ง ม.๑ ต.บ้านปิน เชื่อม ต.คือเวียง อ. ดอกคำใต้ จ.พะเยา	๕๐๐,๐๐๐.๐๐	๔๙๖,๐๐๐.๐๐	๐.๐๐	๔,๐๐๐.๐๐

	ยุทธศาสตร์	ชื่อโครงการตามแผน	งบตาม ข้อบัญญัติ/ เทศบัญญัติ	ลงนามสัญญา	เบิกจ่าย	คงเหลือ
๙๒	พัฒนาสังคม การศึกษา ศาสนา และ วัฒนธรรม	โครงการจัดงานวันเด็กแห่งชาติ	๓๐๐,๐๐๐.๐๐	๑๗๘,๓๙๖.๐๐	๑๗๘,๓๙๖.๐๐	๑๒๑,๖๐๔.๐๐
๙๓	พัฒนาสังคม การศึกษา ศาสนา และ วัฒนธรรม	โครงการทำบุญเนื่องในวันองค์การบริหารส่วนจังหวัด	๓๐,๐๐๐.๐๐	๑๔,๗๐๐.๐๐	๑๔,๗๐๐.๐๐	๑๕,๓๐๐.๐๐
๙๔	พัฒนา ทรัพยากรธรรม ชาติและ สิ่งแวดล้อม	โครงการบริหารจัดการศูนย์บริหาร จัดการน้ำ	๓๐๐,๐๐๐.๐๐	๓,๕๐๐.๐๐	๓,๕๐๐.๐๐	๒๙๖,๕๐๐.๐๐
๙๕	พัฒนา ทรัพยากรธรรม ชาติและ สิ่งแวดล้อม	โครงการอนุรักษ์พันธุกรรมพืชอัน เนื่องมาจากพระราชดำริสมเด็จพระเทพ รัตนราชสุดาฯ สยามบรมราชกุมารี (อพ.สธ.) ร่วมสนองพระราชดำริ โดย องค์การบริหารส่วนจังหวัดพะเยา ในงาน ฐานทรัพยากรท้องถิ่น (พันธุ์พืชสมุนไพร สำหรับใช้ในการรักษาด้วยแพทย์แผน ไทยในพื้นที่จังหวัดพะเยา)	๒๐๐,๐๐๐.๐๐	๔,๘๐๐.๐๐	๔,๘๐๐.๐๐	๑๙๕,๒๐๐.๐๐
๙๖	พัฒนา ทรัพยากรธรรม ชาติและ สิ่งแวดล้อม	โครงการบริหารโรงงานผลิตปุ๋ยอินทรีย์ องค์การบริหารส่วนจังหวัดพะเยา	๒,๐๐๐,๐๐๐. ๐๐	๘๕๕,๘๒๗.๗๘	๓๖๑,๑๒๗.๗๘	๑,๑๔๔,๑๗๒. ๒๒
๙๗	พัฒนา การเมืองการ บริหาร	โครงการเช่าที่ดินธรณีสงฆ์ เพื่อตั้งศูนย์ แสดงและจำหน่ายผลิตภัณฑ์ชุมชนและ ท้องถิ่น ขององค์การบริหารส่วนจังหวัด พะเยา	๒๘๘,๐๐๐.๐๐	๒๘๘,๐๐๐.๐๐	๑๒๐,๐๐๐.๐๐	๐.๐๐

รายละเอียดครุภัณฑ์บริการสาธารณะในข้อบัญญัติงบประมาณ อบจ.พะเยา มีดังนี้

	โครงการ	งบตามข้อบัญญัติ
๑	โครงการจัดซื้อชุดเสาไฟฟ้า โคมไฟแอลอีดีระบบโซล่าเซลล์พร้อมติดตั้งถนนสาธารณะ และจุดเสี่ยงภัยจำนวน 14 ชุด ม.7 ต.บุญเกิด และ ม.9 ต.คือเวียง อ.ดอกคำใต้ จ.พะเยา	๔๙๗,๐๐๐.๐๐
๒	โครงการจัดซื้อชุดเสาไฟฟ้า โคมไฟแอลอีดีระบบโซล่าเซลล์พร้อมติดตั้งถนนสาธารณะ และจุดเสี่ยงภัย จำนวน 14 ชุด ม.7 ต.แม่น้ำเรือ เข้ม ม.5 ต.แม่ใส อ.เมืองพะเยา จ.พะเยา	๔๙๗,๐๐๐.๐๐
๓	โครงการจัดซื้อชุดเสาไฟฟ้า โคมไฟแอลอีดีระบบโซล่าเซลล์พร้อมติดตั้งถนนสาธารณะ และจุดเสี่ยงภัย จำนวน 14 ชุด ม.7 ม.12 และ ม.5 ต.ศรีถ้อย อ.แม่ใจ จ.พะเยา	๔๙๗,๐๐๐.๐๐
๔	โครงการจัดซื้อชุดเสาไฟฟ้า โคมไฟแอลอีดีระบบโซล่าเซลล์พร้อมติดตั้งถนนสาธารณะ และจุดเสี่ยงภัยจำนวน 14 ชุด ม.8 ต.คือเวียง อ.ดอกคำใต้ จ.พะเยา	๔๙๗,๐๐๐.๐๐
๕	โครงการจัดซื้อชุดเสาไฟฟ้า โคมไฟแอลอีดีระบบโซล่าเซลล์พร้อมติดตั้งถนนสาธารณะ และจุดเสี่ยงภัย จำนวน 14 ชุด ม.8 ต.จำป่าหวาย อ.เมืองพะเยา จ.พะเยา	๔๙๗,๐๐๐.๐๐
๖	โครงการจัดซื้อชุดเสาไฟฟ้า โคมไฟแอลอีดีระบบโซล่าเซลล์พร้อมติดตั้งถนนสาธารณะ และจุดเสี่ยงภัย จำนวน 14 ชุด ม.8 ต.แม่ปืม อ.เมืองพะเยา จ.พะเยา	๔๙๗,๐๐๐.๐๐
๗	โครงการจัดซื้อชุดเสาไฟฟ้า โคมไฟแอลอีดีระบบโซล่าเซลล์พร้อมติดตั้งถนนสาธารณะ และจุดเสี่ยงภัยจำนวน 14 ชุด ม.8 ต.สบง อ.ภูซาง จ.พะเยา	๔๙๗,๐๐๐.๐๐
๘	โครงการจัดซื้อชุดเสาไฟฟ้า โคมไฟแอลอีดีระบบโซล่าเซลล์พร้อมติดตั้งถนนสาธารณะ และจุดเสี่ยงภัยจำนวน 14 ชุด ม.8 ต.หนองหล่ม อ.ดอกคำใต้ จ.พะเยา	๔๙๗,๐๐๐.๐๐
๙	โครงการจัดซื้อชุดเสาไฟฟ้า โคมไฟแอลอีดีระบบโซล่าเซลล์พร้อมติดตั้งถนนสาธารณะ และจุดเสี่ยงภัย จำนวน 14 ชุด ม.9 เข้ม ม.8 ต.บ้านต๋อม อ.เมืองพะเยา จ.พะเยา	๔๙๗,๐๐๐.๐๐
๑๐	โครงการจัดซื้อชุดเสาไฟฟ้า โคมไฟแอลอีดีระบบโซล่าเซลล์พร้อมติดตั้งถนนสาธารณะ และจุดเสี่ยงภัย จำนวน 14 ชุด ม.9 ต.จำป่าหวาย อ.เมืองพะเยา จ.พะเยา	๔๙๗,๐๐๐.๐๐
๑๑	โครงการจัดซื้อชุดเสาไฟฟ้า โคมไฟแอลอีดีระบบโซล่าเซลล์พร้อมติดตั้งถนนสาธารณะ และจุดเสี่ยงภัย จำนวน 14 ชุด ม.9 ต.ท่าจำปี อ.เมืองพะเยา จ.พะเยา	๔๙๗,๐๐๐.๐๐
๑๒	โครงการจัดซื้อชุดเสาไฟฟ้า โคมไฟแอลอีดีระบบโซล่าเซลล์พร้อมติดตั้งถนนสาธารณะ และจุดเสี่ยงภัยจำนวน ๑๔ ชุด ม.๙ ต.บ้านปิน อ.ดอกคำใต้ จ.พะเยา	๔๙๗,๐๐๐.๐๐

	โครงการ	งบตามข้อบัญญัติ
๑๓	โครงการจัดซื้อชุดเสาไฟฟ้า โคมไฟแอลอีดีระบบโซล่าเซลล์พร้อมติดตั้งถนนสาธารณะ และจุดเสี่ยงภัยจำนวน 14 ชุด ม.9 ต.สบง อ.กุซาง จ.พะเยา	๔๙๗,๐๐๐.๐๐
๑๔	โครงการจัดซื้อชุดเสาไฟฟ้า โคมไฟแอลอีดีระบบโซล่าเซลล์พร้อมติดตั้งถนนสาธารณะ และจุดเสี่ยงภัยจำนวน 14 ชุด ม.9 ม.10 ต.อ่าทอง อ.เชียงคำ จ.พะเยา	๔๙๗,๐๐๐.๐๐
๑๕	โครงการจัดซื้อชุดเสาไฟฟ้า โคมไฟแอลอีดีระบบโซล่าเซลล์พร้อมติดตั้งถนนสาธารณะ และจุดเสี่ยงภัย จำนวน 14 ชุด ม.9 ม.11 ต.บ้านเหล่า อ.แม่ใจ จ.พะเยา	๔๙๗,๐๐๐.๐๐
๑๖	โครงการจัดซื้อชุดเสาไฟฟ้า โคมไฟแอลอีดีระบบโซล่าเซลล์พร้อมติดตั้งถนนสาธารณะ และจุดเสี่ยงภัย จำนวน 14 ชุด ม.9 ม.3 ต.เชียงม่วน อ.เชียงม่วน จ.พะเยา	๔๙๗,๐๐๐.๐๐
๑๗	โครงการจัดซื้อชุดเสาไฟฟ้า โคมไฟแอลอีดีระบบโซล่าเซลล์พร้อมติดตั้งถนนสาธารณะ และจุดเสี่ยงภัยจำนวน 14 ชุด ม.10 ม.13 ต.น้ำแวน อ.เชียงคำ จ.พะเยา	๔๙๗,๐๐๐.๐๐
๑๘	โครงการจัดซื้อชุดเสาไฟฟ้า โคมไฟแอลอีดีระบบโซล่าเซลล์พร้อมติดตั้งถนนสาธารณะ และจุดเสี่ยงภัย จำนวน 14 ชุด เขตเทศบาลเมืองพะเยา อ.เมืองพะเยา จ.พะเยา	๔๙๗,๐๐๐.๐๐
๑๙	โครงการจัดซื้อชุดเสาไฟฟ้า โคมไฟแอลอีดีระบบโซล่าเซลล์พร้อมติดตั้งถนนสาธารณะ และจุดเสี่ยงภัย จำนวน 14 ชุด ถนนข้างหอประชุม ม.10 ต.จิม อ.ปง จ.พะเยา	๔๙๗,๐๐๐.๐๐
๒๐	โครงการจัดซื้อชุดเสาไฟฟ้า โคมไฟแอลอีดีระบบโซล่าเซลล์พร้อมติดตั้งถนนสาธารณะ และจุดเสี่ยงภัยจำนวน 14 ชุด ถนนทางหลวงท้องถิ่น รหัสสายทาง พย.ถ. 10045 สายบ้านสะแล้ง - บ้านทุ่งตัว ต.เชียงแวง อ.กุซาง จ.พะเยา	๔๙๗,๐๐๐.๐๐
๒๑	โครงการจัดซื้อชุดเสาไฟฟ้า โคมไฟแอลอีดีระบบโซล่าเซลล์พร้อมติดตั้งถนนสาธารณะ และจุดเสี่ยงภัยจำนวน 14 ชุด ถนนทางหลวงท้องถิ่น รหัสสายทาง พย.ถ. 10050 สายบ้านร้อง - บ้านสถาน ต.เชียงแวง อ.กุซาง จ.พะเยา	๔๙๗,๐๐๐.๐๐
๒๒	โครงการจัดซื้อชุดเสาไฟฟ้า โคมไฟแอลอีดีระบบโซล่าเซลล์พร้อมติดตั้งถนนสาธารณะ และจุดเสี่ยงภัยจำนวน 14 ชุด ถนนสายถ้ำพระ บ้านปางมะโอ ม.4 ต.ผาช้างน้อย อ.ปง จ.พะเยา	๔๙๗,๐๐๐.๐๐
๒๓	โครงการจัดซื้อชุดเสาไฟฟ้า โคมไฟแอลอีดีระบบโซล่าเซลล์พร้อมติดตั้งถนนสาธารณะ และจุดเสี่ยงภัย จำนวน 14 ชุด ถนนสายบ้านปางผักหม - บ้านทุ่งแต ม.7 ต.จิม อ.ปง จ.พะเยา	๔๙๗,๐๐๐.๐๐
๒๔	โครงการจัดซื้อชุดเสาไฟฟ้า โคมไฟแอลอีดีระบบโซล่าเซลล์พร้อมติดตั้งถนนสาธารณะ และจุดเสี่ยงภัย จำนวน 14 ชุด ถนนสายวัดบ้านทุ่งแต-บ้านตุน ม.1 ต.จิม อ.ปง จ.พะเยา	๔๙๗,๐๐๐.๐๐

	โครงการ	งบตามข้อบัญญัติ
๒๕	โครงการจัดซื้อชุดเสาไฟฟ้า โคมไฟแอลอีดีระบบโซล่าเซลล์พร้อมติดตั้งถนนสาธารณะ และจุดเสี่ยงภัย จำนวน 14 ชุด บ้านเก้าเงา ม.15 ต.จิม อ.ปง จ.พะเยา	๔๙๗,๐๐๐.๐๐
๒๖	โครงการจัดซื้อชุดเสาไฟฟ้า โคมไฟแอลอีดีระบบโซล่าเซลล์พร้อมติดตั้งถนนสาธารณะ และจุดเสี่ยงภัยจำนวน 14 ชุด บ้านแช่แห้ง ม.6 ต.ห้วยวน อ.เชียงคำ จ.พะเยา	๔๙๗,๐๐๐.๐๐
๒๗	โครงการจัดซื้อชุดเสาไฟฟ้า โคมไฟแอลอีดีระบบโซล่าเซลล์พร้อมติดตั้งถนนสาธารณะ และจุดเสี่ยงภัย จำนวน 14 ชุด บ้านดงเจริญ ม.11 ต.ควรร อ.ปง จ.พะเยา	๔๙๗,๐๐๐.๐๐
๒๘	โครงการจัดซื้อชุดเสาไฟฟ้า โคมไฟแอลอีดีระบบโซล่าเซลล์พร้อมติดตั้งถนนสาธารณะ และจุดเสี่ยงภัยจำนวน 14 ชุด บ้านทุ่งเย็น ม.2 ต.แม่ลาว อ.เชียงคำ จ.พะเยา	๔๙๗,๐๐๐.๐๐
๒๙	โครงการจัดซื้อชุดเสาไฟฟ้า โคมไฟแอลอีดีระบบโซล่าเซลล์พร้อมติดตั้งถนนสาธารณะ และจุดเสี่ยงภัยจำนวน 14 ชุด บ้านน้ำเปือย ม.6 ต.เชียงแวง อ.ภูซาง จ.พะเยา	๔๙๗,๐๐๐.๐๐
๓๐	โครงการจัดซื้อชุดเสาไฟฟ้า โคมไฟแอลอีดีระบบโซล่าเซลล์พร้อมติดตั้งถนนสาธารณะและจุดเสี่ยงภัยจำนวน 14 ชุด บ้านปางค่าเหนือ ม.6 ต.ผาซำน้อย อ.ปง จ.พะเยา	๔๙๗,๐๐๐.๐๐
๓๑	โครงการจัดซื้อชุดเสาไฟฟ้า โคมไฟแอลอีดีระบบโซล่าเซลล์พร้อมติดตั้งถนนสาธารณะ และจุดเสี่ยงภัยจำนวน 14 ชุด บ้านปางค่าเหนือ ม.8 ต.ผาซำน้อย อ.ปง จ.พะเยา	๔๙๗,๐๐๐.๐๐
๓๒	โครงการจัดซื้อชุดเสาไฟฟ้า โคมไฟแอลอีดีระบบโซล่าเซลล์พร้อมติดตั้งถนนสาธารณะ และจุดเสี่ยงภัยจำนวน 14 ชุด บ้านปางป้อมใต้ ม.4 ต.ล่อ อ.จุน จ.พะเยา	๔๙๗,๐๐๐.๐๐
๓๓	โครงการจัดซื้อชุดเสาไฟฟ้า โคมไฟแอลอีดีระบบโซล่าเซลล์พร้อมติดตั้งถนนสาธารณะ และจุดเสี่ยงภัยจำนวน 14 ชุด บ้านปางวัว ม.1 ต.เชียงบาน อ.เชียงคำ จ.พะเยา	๔๙๗,๐๐๐.๐๐
๓๔	โครงการจัดซื้อชุดเสาไฟฟ้า โคมไฟแอลอีดีระบบโซล่าเซลล์พร้อมติดตั้งถนนสาธารณะ และจุดเสี่ยงภัยจำนวน 14 ชุด บ้านป่าแดด ม.12 ต.ห้วยวน อ.เชียงคำ จ.พะเยา	๔๙๗,๐๐๐.๐๐
๓๕	โครงการจัดซื้อชุดเสาไฟฟ้า โคมไฟแอลอีดีระบบโซล่าเซลล์พร้อมติดตั้งถนนสาธารณะ และจุดเสี่ยงภัย จำนวน 14 ชุด บ้านแม่กาหลวง ม.3 ต.แม่กา อ.เมืองพะเยา จ.พะเยา	๔๙๗,๐๐๐.๐๐
๓๖	โครงการจัดซื้อชุดเสาไฟฟ้า โคมไฟแอลอีดีระบบโซล่าเซลล์พร้อมติดตั้งถนนสาธารณะ และจุดเสี่ยงภัยจำนวน 14 ชุด บ้านร่องย่าง ม.3 ต.ล่อ อ.จุน จ.พะเยา	๔๙๗,๐๐๐.๐๐

	โครงการ	งบตามข้อบัญญัติ
๓๗	โครงการจัดซื้อชุดเสาไฟฟ้า โคมไฟแอลอีดีระบบโซล่าเซลล์พร้อมติดตั้งถนนสาธารณะ และจุดเสี่ยงภัยจำนวน 14 ชุด บ้านลำ ม.4 ต.เวียง อ.เชียงคำ จ.พะเยา	๔๙๗,๐๐๐.๐๐
๓๘	โครงการจัดซื้อชุดเสาไฟฟ้า โคมไฟแอลอีดีระบบโซล่าเซลล์พร้อมติดตั้งถนนสาธารณะ และจุดเสี่ยงภัยจำนวน 14 ชุด บ้านวังถ้ำแก้ว ม.8 ต.แม่ลาว อ.เชียงคำ จ.พะเยา	๔๙๗,๐๐๐.๐๐
๓๙	โครงการจัดซื้อชุดเสาไฟฟ้า โคมไฟแอลอีดีระบบโซล่าเซลล์พร้อมติดตั้งถนนสาธารณะ และจุดเสี่ยงภัยจำนวน 14 ชุด บ้านวังบง ม.7 ต.ควง เขื่อน บ้านห้วยสอน ต.ควง อ.ปง จ.พะเยา	๔๙๗,๐๐๐.๐๐
๔๐	โครงการจัดซื้อชุดเสาไฟฟ้า โคมไฟแอลอีดีระบบโซล่าเซลล์พร้อมติดตั้งถนนสาธารณะ และจุดเสี่ยงภัยจำนวน 14 ชุด บ้านเวียง ม.6 ต.เวียง อ.เชียงคำ จ.พะเยา	๔๙๗,๐๐๐.๐๐
๔๑	โครงการจัดซื้อชุดเสาไฟฟ้า โคมไฟแอลอีดีระบบโซล่าเซลล์พร้อมติดตั้งถนนสาธารณะ และจุดเสี่ยงภัยจำนวน 14 ชุด บ้านศรีจอมแจ้ง ม.1 ต.หงส์หิน อ.จุน จ.พะเยา	๔๙๗,๐๐๐.๐๐
๔๒	โครงการจัดซื้อชุดเสาไฟฟ้า โคมไฟแอลอีดีระบบโซล่าเซลล์พร้อมติดตั้งถนนสาธารณะ และจุดเสี่ยงภัยจำนวน 14 ชุด บ้านสบแวน ม.8 ต.เชียงบาน อ.เชียงคำ จ.พะเยา	๔๙๗,๐๐๐.๐๐
๔๓	โครงการจัดซื้อชุดเสาไฟฟ้า โคมไฟแอลอีดีระบบโซล่าเซลล์พร้อมติดตั้งถนนสาธารณะ และจุดเสี่ยงภัย จำนวน 14 ชุด บ้านสันกลาง ม.8 ต.จิม อ.ปง จ.พะเยา	๔๙๗,๐๐๐.๐๐
๔๔	โครงการจัดซื้อชุดเสาไฟฟ้า โคมไฟแอลอีดีระบบโซล่าเซลล์พร้อมติดตั้งถนนสาธารณะ และจุดเสี่ยงภัยจำนวน 14 ชุด บ้านสันทราย ม.7 ต.หงส์หิน อ.จุน จ.พะเยา	๔๙๗,๐๐๐.๐๐
๔๕	โครงการจัดซื้อชุดเสาไฟฟ้า โคมไฟแอลอีดีระบบโซล่าเซลล์พร้อมติดตั้งถนนสาธารณะ และจุดเสี่ยงภัยจำนวน 14 ชุด บ้านแสงไทร ม.9 ต.ขุนควง อ.ปง จ.พะเยา	๔๙๗,๐๐๐.๐๐
๔๖	โครงการจัดซื้อชุดเสาไฟฟ้า โคมไฟแอลอีดีระบบโซล่าเซลล์พร้อมติดตั้งถนนสาธารณะและจุดเสี่ยงภัย จำนวน 14 ชุด บ้านหนองบัว ม.2 ต.จิม อ.ปง จ.พะเยา	๔๙๗,๐๐๐.๐๐
๔๗	โครงการจัดซื้อชุดเสาไฟฟ้า โคมไฟแอลอีดีระบบโซล่าเซลล์พร้อมติดตั้งถนนสาธารณะ และจุดเสี่ยงภัย จำนวน 14 ชุด บ้านหม้อแกงทอง ม.1 ต.แม่กา อ.เมืองพะเยา จ.พะเยา	๔๙๗,๐๐๐.๐๐
๔๘	โครงการจัดซื้อชุดเสาไฟฟ้า โคมไฟแอลอีดีระบบโซล่าเซลล์พร้อมติดตั้งถนนสาธารณะ และจุดเสี่ยงภัยจำนวน 14 ชุด บ้านห้วยเกียง ม.5 ต.ห้วยยางขาม อ.จุน จ.พะเยา	๔๙๗,๐๐๐.๐๐

	โครงการ	งบตามข้อบัญญัติ
๔๙	โครงการจัดซื้อชุดเสาไฟฟ้า โคมไฟแอลอีดีระบบโซล่าเซลล์พร้อมติดตั้งถนนสาธารณะ และจุดเสี่ยงภัยจำนวน 14 ชุด บ้านห้วยจิ้ง ม.2 ต.ทุ่งรวงทอง อ.จุน จ.พะเยา	๔๙๗,๐๐๐.๐๐
๕๐	โครงการจัดซื้อชุดเสาไฟฟ้า โคมไฟแอลอีดีระบบโซล่าเซลล์พร้อมติดตั้งถนนสาธารณะ และจุดเสี่ยงภัยจำนวน 14 ชุด บ้านห้วยตันต๋มน้ำชา ม.9 ต.ห้วยลาน อ.ดอกคำใต้ จ.พะเยา	๔๙๗,๐๐๐.๐๐
๕๑	โครงการจัดซื้อชุดเสาไฟฟ้า โคมไฟแอลอีดีระบบโซล่าเซลล์พร้อมติดตั้งถนนสาธารณะ และจุดเสี่ยงภัยจำนวน 14 ชุด บ้านเหล่า ม.9 ต.ควอร อ.ปง จ.พะเยา	๔๙๗,๐๐๐.๐๐
๕๒	โครงการจัดซื้อชุดเสาไฟฟ้า โคมไฟแอลอีดีระบบโซล่าเซลล์พร้อมติดตั้งถนนสาธารณะ และจุดเสี่ยงภัยจำนวน 14 ชุด ม.10 ต.เชียงบาน อ.เชียงคำ จ.พะเยา	๔๙๗,๐๐๐.๐๐
๕๓	โครงการจัดซื้อชุดเสาไฟฟ้า โคมไฟแอลอีดีระบบโซล่าเซลล์พร้อมติดตั้งถนนสาธารณะ และจุดเสี่ยงภัย จำนวน 14 ชุด ม.10 ต.ท่าวังทอง อ.เมืองพะเยา จ.พะเยา	๔๙๗,๐๐๐.๐๐
๕๔	โครงการจัดซื้อชุดเสาไฟฟ้า โคมไฟแอลอีดีระบบโซล่าเซลล์พร้อมติดตั้งถนนสาธารณะ และจุดเสี่ยงภัยจำนวน 14 ชุด ม.10 ต.เวียง อ.เชียงคำ จ.พะเยา	๔๙๗,๐๐๐.๐๐
๕๕	โครงการจัดซื้อชุดเสาไฟฟ้า โคมไฟแอลอีดีระบบโซล่าเซลล์พร้อมติดตั้งถนนสาธารณะ และจุดเสี่ยงภัย จำนวน 14 ชุด ม.11 ต.บ้านต้า อ.เมืองพะเยา จ.พะเยา	๔๙๗,๐๐๐.๐๐
๕๖	โครงการจัดซื้อชุดเสาไฟฟ้า โคมไฟแอลอีดีระบบโซล่าเซลล์พร้อมติดตั้งถนนสาธารณะ และจุดเสี่ยงภัยจำนวน 14 ชุด ม.11 ต.สันโค้ง อ.ดอกคำใต้ จ.พะเยา	๔๙๗,๐๐๐.๐๐
๕๗	โครงการจัดซื้อชุดเสาไฟฟ้า โคมไฟแอลอีดีระบบโซล่าเซลล์พร้อมติดตั้งถนนสาธารณะ และจุดเสี่ยงภัย จำนวน 14 ชุด ม.12 ต.ห้วยแก้ว อ.ภูพานยาว จ.พะเยา	๔๙๗,๐๐๐.๐๐
๕๘	โครงการจัดซื้อชุดเสาไฟฟ้า โคมไฟแอลอีดีระบบโซล่าเซลล์พร้อมติดตั้งถนนสาธารณะ และจุดเสี่ยงภัย จำนวน 14 ชุด ม.12 ม.10 ต.บ้านเหล่า อ.แม่ใจ จ.พะเยา	๔๙๗,๐๐๐.๐๐
๕๙	โครงการจัดซื้อชุดเสาไฟฟ้า โคมไฟแอลอีดีระบบโซล่าเซลล์พร้อมติดตั้งถนนสาธารณะ และจุดเสี่ยงภัย จำนวน 14 ชุด ม.14 ต.ดงเจน อ.ภูพานยาว จ.พะเยา	๔๙๗,๐๐๐.๐๐
๖๐	โครงการจัดซื้อชุดเสาไฟฟ้า โคมไฟแอลอีดีระบบโซล่าเซลล์พร้อมติดตั้งถนนสาธารณะ และจุดเสี่ยงภัย จำนวน 14 ชุด ม.1 เชื่อม ม.7 ต.สันป่าม่วง อ.เมืองพะเยา จ.พะเยา	๔๙๗,๐๐๐.๐๐

	โครงการ	งบตามข้อบัญญัติ
๖๑	โครงการจัดซื้อชุดเสาไฟฟ้า โคมไฟแอลอีดีระบบโซล่าเซลล์พร้อมติดตั้งถนนสาธารณะ และจุดเสี่ยงภัย จำนวน 14 ชุด ม.1 ต.จำป่าหวาย อ.เมืองพะเยา จ.พะเยา	๔๙๗,๐๐๐.๐๐
๖๒	โครงการจัดซื้อชุดเสาไฟฟ้า โคมไฟแอลอีดีระบบโซล่าเซลล์พร้อมติดตั้งถนนสาธารณะ และจุดเสี่ยงภัย จำนวน 14 ชุด ม.1 ม.3 และ ม.10 ต.สันป่าม่วง อ.เมืองพะเยา จ.พะเยา	๔๙๗,๐๐๐.๐๐
๖๓	โครงการจัดซื้อชุดเสาไฟฟ้า โคมไฟแอลอีดีระบบโซล่าเซลล์พร้อมติดตั้งถนนสาธารณะ และจุดเสี่ยงภัย จำนวน 14 ชุด ม.2 ม.11 ต.จำป่าหวาย อ.เมืองพะเยา จ.พะเยา	๔๙๗,๐๐๐.๐๐
๖๔	โครงการจัดซื้อชุดเสาไฟฟ้า โคมไฟแอลอีดีระบบโซล่าเซลล์พร้อมติดตั้งถนนสาธารณะ และจุดเสี่ยงภัยจำนวน 14 ชุด ม.3 ต.ดอกคำใต้ อ.ดอกคำใต้ จ.พะเยา	๔๙๗,๐๐๐.๐๐
๖๕	โครงการจัดซื้อชุดเสาไฟฟ้า โคมไฟแอลอีดีระบบโซล่าเซลล์พร้อมติดตั้งถนนสาธารณะ และจุดเสี่ยงภัย จำนวน 14 ชุด ม.3 ม.14 ต.บ้านเหล่า อ.แม่ใจ จ.พะเยา	๔๙๗,๐๐๐.๐๐
๖๖	โครงการจัดซื้อชุดเสาไฟฟ้า โคมไฟแอลอีดีระบบโซล่าเซลล์พร้อมติดตั้งถนนสาธารณะ และจุดเสี่ยงภัย จำนวน 14 ชุด ม.3 ม.4 ต.บ้านม่วง อ.เชียงม่วน จ.พะเยา	๔๙๗,๐๐๐.๐๐
๖๗	โครงการจัดซื้อชุดเสาไฟฟ้า โคมไฟแอลอีดีระบบโซล่าเซลล์พร้อมติดตั้งถนนสาธารณะ และจุดเสี่ยงภัย จำนวน 14 ชุด ม.3 ม.6 และ ม.9 ต.ศรีถ้อย อ.แม่ใจ จ.พะเยา	๔๙๗,๐๐๐.๐๐
๖๘	โครงการจัดซื้อชุดเสาไฟฟ้า โคมไฟแอลอีดีระบบโซล่าเซลล์พร้อมติดตั้งถนนสาธารณะ และจุดเสี่ยงภัยจำนวน 14 ชุด ม.4 ต.ร่มเย็น อ.เชียงคำ จ.พะเยา	๔๙๗,๐๐๐.๐๐
๖๙	โครงการจัดซื้อชุดเสาไฟฟ้า โคมไฟแอลอีดีระบบโซล่าเซลล์พร้อมติดตั้งถนนสาธารณะ และจุดเสี่ยงภัย จำนวน 14 ชุด ม.4 ต.สระ อ.เชียงม่วน จ.พะเยา	๔๙๗,๐๐๐.๐๐
๗๐	โครงการจัดซื้อชุดเสาไฟฟ้า โคมไฟแอลอีดีระบบโซล่าเซลล์พร้อมติดตั้งถนนสาธารณะ และจุดเสี่ยงภัย จำนวน 14 ชุด ม.5 ต.จำป่าหวาย อ.เมืองพะเยา จ.พะเยา	๔๙๗,๐๐๐.๐๐
๗๑	โครงการจัดซื้อชุดเสาไฟฟ้า โคมไฟแอลอีดีระบบโซล่าเซลล์พร้อมติดตั้งถนนสาธารณะ และจุดเสี่ยงภัย จำนวน 14 ชุด ม.5 ต.ท่าวังทอง อ.เมืองพะเยา จ.พะเยา	๔๙๗,๐๐๐.๐๐
๗๒	โครงการจัดซื้อชุดเสาไฟฟ้า โคมไฟแอลอีดีระบบโซล่าเซลล์พร้อมติดตั้งถนนสาธารณะ และจุดเสี่ยงภัยจำนวน 14 ชุด ม.5 ต.ร่มเย็น อ.เชียงคำ จ.พะเยา	๔๙๗,๐๐๐.๐๐

	โครงการ	งบตามข้อบัญญัติ
๗๓	โครงการจัดซื้อชุดเสาไฟฟ้า โคมไฟแอลอีดีระบบโซล่าเซลล์พร้อมติดตั้งถนนสาธารณะ และจุดเสี่ยงภัย จำนวน 14 ชุด ม.5 ม.7 ต.เจริญราษฎร์ อ.แม่ใจ จ.พะเยา	๔๙๗,๐๐๐.๐๐
๗๔	โครงการจัดซื้อชุดเสาไฟฟ้า โคมไฟแอลอีดีระบบโซล่าเซลล์พร้อมติดตั้งถนนสาธารณะ และจุดเสี่ยงภัยจำนวน 14 ชุด ม.5 ม.7 ต.อ่างทอง อ.เชียงคำ จ.พะเยา	๔๙๗,๐๐๐.๐๐
๗๕	โครงการจัดซื้อชุดเสาไฟฟ้า โคมไฟแอลอีดีระบบโซล่าเซลล์พร้อมติดตั้งถนนสาธารณะ และจุดเสี่ยงภัย จำนวน 14 ชุด ม.6 ต.ท่าวังทอง อ.เมืองพะเยา จ.พะเยา	๔๙๗,๐๐๐.๐๐
๗๖	โครงการจัดซื้อชุดเสาไฟฟ้า โคมไฟแอลอีดีระบบโซล่าเซลล์พร้อมติดตั้งถนนสาธารณะ และจุดเสี่ยงภัย จำนวน 14 ชุด ม.6 ต.บ้านสาง อ.เมืองพะเยา จ.พะเยา	๔๙๗,๐๐๐.๐๐
๗๗	โครงการจัดซื้อชุดเสาไฟฟ้า โคมไฟแอลอีดีระบบโซล่าเซลล์พร้อมติดตั้งถนนสาธารณะ และจุดเสี่ยงภัยจำนวน 14 ชุด ม.6 ต.สบง อ.ภูซาง จ.พะเยา	๔๙๗,๐๐๐.๐๐
๗๘	โครงการจัดซื้อชุดเสาไฟฟ้า โคมไฟแอลอีดีระบบโซล่าเซลล์พร้อมติดตั้งถนนสาธารณะ และจุดเสี่ยงภัยจำนวน 14 ชุด ม.6 ม.13 ต.อ่างทอง อ.เชียงคำ จ.พะเยา	๔๙๗,๐๐๐.๐๐
๗๙	โครงการจัดซื้อชุดเสาไฟฟ้า โคมไฟแอลอีดีระบบโซล่าเซลล์พร้อมติดตั้งถนนสาธารณะ และจุดเสี่ยงภัย จำนวน 14 ชุด ม.7 ต.ตงเจน อ.ภูกามยาว จ.พะเยา	๔๙๗,๐๐๐.๐๐
๘๐	โครงการจัดซื้อชุดเสาไฟฟ้า โคมไฟแอลอีดีระบบโซล่าเซลล์พร้อมติดตั้งถนนสาธารณะ และจุดเสี่ยงภัย จำนวน 14 ชุด ม.7 ต.บ้านใหม่ อ.เมืองพะเยา จ.พะเยา	๔๙๗,๐๐๐.๐๐

รายละเอียดครุภัณฑ์บริการสาธารณะในข้อบัญญัติงบประมาณอบจ.พะเยา ที่มีการก่อหนี้ผูกพัน/ลงนามในสัญญา มีดังนี้

ลำดับ	ชื่อโครงการตามแผน	งบตาม ข้อบัญญัติ/เทศ บัญญัติ	ลงนามสัญญา	เบิกจ่าย	คงเหลือ
๑	โครงการจัดซื้อชุดเสาไฟฟ้า โคมไฟแอลอีดี ระบบโซล่าเซลล์พร้อมติดตั้งถนนสาธารณะ และจุดเสี่ยงภัยจำนวน ๑๔ ชุด ม.๗ ต.บุญเกิด และ ม.๙ ต.คือเวียง อ.ดอกคำใต้ จ.พะเยา	๔๙๗,๐๐๐.๐๐	๔๙๗,๐๐๐.๐๐	๔๙๗,๐๐๐.๐๐	๐.๐๐
๒	โครงการจัดซื้อชุดเสาไฟฟ้า โคมไฟแอลอีดี ระบบโซล่าเซลล์พร้อมติดตั้งถนนสาธารณะ และจุดเสี่ยงภัยจำนวน ๑๔ ชุด ม.๘ ต.หนองหล่ม อ.ดอกคำใต้ จ.พะเยา	๔๙๗,๐๐๐.๐๐	๔๙๗,๐๐๐.๐๐	๔๙๗,๐๐๐.๐๐	๐.๐๐
๓	โครงการจัดซื้อชุดเสาไฟฟ้า โคมไฟแอลอีดี ระบบโซล่าเซลล์พร้อมติดตั้งถนนสาธารณะ และจุดเสี่ยงภัย จำนวน ๑๔ ชุด ม.๙ ต.ท่าจำปี อ.เมืองพะเยา จ.พะเยา	๔๙๗,๐๐๐.๐๐	๔๙๗,๐๐๐.๐๐	๔๙๗,๐๐๐.๐๐	๐.๐๐
๔	โครงการจัดซื้อชุดเสาไฟฟ้า โคมไฟแอลอีดี ระบบโซล่าเซลล์พร้อมติดตั้งถนนสาธารณะ และจุดเสี่ยงภัยจำนวน ๑๔ ชุด ม.๙ ต.สบง อ.ภูซาง จ.พะเยา	๔๙๗,๐๐๐.๐๐	๔๙๗,๐๐๐.๐๐	๔๙๗,๐๐๐.๐๐	๐.๐๐
๕	โครงการจัดซื้อชุดเสาไฟฟ้า โคมไฟแอลอีดี ระบบโซล่าเซลล์พร้อมติดตั้งถนนสาธารณะ และจุดเสี่ยงภัยจำนวน ๑๔ ชุด ม.๙ ม.๑๐ ต.อ่างทอง อ.เชียงคำ จ.พะเยา	๔๙๗,๐๐๐.๐๐	๔๙๗,๐๐๐.๐๐	๔๙๗,๐๐๐.๐๐	๐.๐๐
๖	โครงการจัดซื้อชุดเสาไฟฟ้า โคมไฟแอลอีดี ระบบโซล่าเซลล์พร้อมติดตั้งถนนสาธารณะ และจุดเสี่ยงภัย จำนวน ๑๔ ชุด ม.๙ ม.๑๑ ต.บ้านเหล่า อ.แม่ใจ จ.พะเยา	๔๙๗,๐๐๐.๐๐	๔๙๗,๐๐๐.๐๐	๔๙๗,๐๐๐.๐๐	๐.๐๐
๗	โครงการจัดซื้อชุดเสาไฟฟ้า โคมไฟแอลอีดี ระบบโซล่าเซลล์พร้อมติดตั้งถนนสาธารณะ และจุดเสี่ยงภัยจำนวน ๑๔ ชุด ม.๑๐ ม.๑๓ ต.น้ำแวน อ.เชียงคำ จ.พะเยา	๔๙๗,๐๐๐.๐๐	๔๙๗,๐๐๐.๐๐	๔๙๗,๐๐๐.๐๐	๐.๐๐
๘	โครงการจัดซื้อชุดเสาไฟฟ้า โคมไฟแอลอีดี ระบบโซล่าเซลล์พร้อมติดตั้งถนนสาธารณะ และจุดเสี่ยงภัย จำนวน ๑๔ ชุด เขตเทศบาลเมืองพะเยา อ.เมืองพะเยา จ.พะเยา	๔๙๗,๐๐๐.๐๐	๔๙๗,๐๐๐.๐๐	๔๙๗,๐๐๐.๐๐	๐.๐๐

ลำดับ	ชื่อโครงการตามแผน	งบตาม ข้อบัญญัติ/เทศ บัญญัติ	ลงนามสัญญา	เบิกจ่าย	คงเหลือ
๙	โครงการจัดซื้อชุดเสาไฟฟ้า โคมไฟแอลอีดี ระบบโซล่าเซลล์พร้อมติดตั้งถนนสาธารณะ และจุดเสี่ยงภัย จำนวน ๑๔ ชุด ถนนข้าง หอประชุม ม.๑๐ ต.จิม อ.ปง จ.พะเยา	๔๙๗,๐๐๐.๐๐	๔๙๗,๐๐๐.๐๐	๔๙๗,๐๐๐.๐๐	๐.๐๐
๑๐	โครงการจัดซื้อชุดเสาไฟฟ้า โคมไฟแอลอีดี ระบบโซล่าเซลล์พร้อมติดตั้งถนนสาธารณะ และจุดเสี่ยงภัยจำนวน ๑๔ ชุด ถนนทางหลวง ท้องถิ่น รหัสสายทาง พย.ถ. ๑๐๐๔๕ สายบ้าน สะแล่ง - บ้านทุ่งตัว ต.เชียงแวง อ.ภูซาง จ. พะเยา	๔๙๗,๐๐๐.๐๐	๔๙๗,๐๐๐.๐๐	๔๙๗,๐๐๐.๐๐	๐.๐๐
๑๑	โครงการจัดซื้อชุดเสาไฟฟ้า โคมไฟแอลอีดี ระบบโซล่าเซลล์พร้อมติดตั้งถนนสาธารณะ และจุดเสี่ยงภัยจำนวน ๑๔ ชุด ถนนสายถ้ำพระ บ้านปางมะโฮ ม.๔ ต.ผาช้างน้อย อ.ปง จ. พะเยา	๔๙๗,๐๐๐.๐๐	๔๙๗,๐๐๐.๐๐	๔๙๗,๐๐๐.๐๐	๐.๐๐
๑๒	โครงการจัดซื้อชุดเสาไฟฟ้า โคมไฟแอลอีดี ระบบโซล่าเซลล์พร้อมติดตั้งถนนสาธารณะ และจุดเสี่ยงภัย จำนวน ๑๔ ชุด บ้านเก้าเงา ม. ๑๕ ต.จิม อ.ปง จ.พะเยา	๔๙๗,๐๐๐.๐๐	๔๙๗,๐๐๐.๐๐	๔๙๗,๐๐๐.๐๐	๐.๐๐
๑๓	โครงการจัดซื้อชุดเสาไฟฟ้า โคมไฟแอลอีดี ระบบโซล่าเซลล์พร้อมติดตั้งถนนสาธารณะ และจุดเสี่ยงภัยจำนวน ๑๔ ชุด บ้านแช่แห้ง ม. ๖ ต.ห้วยวน อ.เชียงคำ จ.พะเยา	๔๙๗,๐๐๐.๐๐	๔๙๗,๐๐๐.๐๐	๔๙๗,๐๐๐.๐๐	๐.๐๐
๑๔	โครงการจัดซื้อชุดเสาไฟฟ้า โคมไฟแอลอีดี ระบบโซล่าเซลล์พร้อมติดตั้งถนนสาธารณะ และจุดเสี่ยงภัย จำนวน ๑๔ ชุด บ้านดงเจริญ ม.๑๑ ต.ควรร อ.ปง จ.พะเยา	๔๙๗,๐๐๐.๐๐	๔๙๗,๐๐๐.๐๐	๔๙๗,๐๐๐.๐๐	๐.๐๐
๑๕	โครงการจัดซื้อชุดเสาไฟฟ้า โคมไฟแอลอีดี ระบบโซล่าเซลล์พร้อมติดตั้งถนนสาธารณะ และจุดเสี่ยงภัย จำนวน ๑๔ ชุด บ้านแม่กา หลวง ม.๓ ต.แม่กา อ.เมืองพะเยา จ.พะเยา	๔๙๗,๐๐๐.๐๐	๔๙๗,๐๐๐.๐๐	๔๙๗,๐๐๐.๐๐	๐.๐๐
๑๖	โครงการจัดซื้อชุดเสาไฟฟ้า โคมไฟแอลอีดี ระบบโซล่าเซลล์พร้อมติดตั้งถนนสาธารณะ และจุดเสี่ยงภัยจำนวน ๑๔ ชุด บ้านร่องย่าง ม. ๓ ต.ล่อ อ.จุน จ.พะเยา	๔๙๗,๐๐๐.๐๐	๔๙๗,๐๐๐.๐๐	๔๙๗,๐๐๐.๐๐	๐.๐๐

ลำดับ	ชื่อโครงการตามแผน	งบตาม ข้อบัญญัติ/เทศ บัญญัติ	ลงนามสัญญา	เบิกจ่าย	คงเหลือ
๑๗	โครงการจัดซื้อชุดเสาไฟฟ้า โคมไฟแอลอีดี ระบบโซล่าเซลล์พร้อมติดตั้งถนนสาธารณะ และจุดเสี่ยงภัยจำนวน ๑๔ ชุด บ้านลำ ม.๔ ต.เวียง อ.เชียงคำ จ.พะเยา	๔๙๗,๐๐๐.๐๐	๔๙๗,๐๐๐.๐๐	๔๙๗,๐๐๐.๐๐	๐.๐๐
๑๘	โครงการจัดซื้อชุดเสาไฟฟ้า โคมไฟแอลอีดี ระบบโซล่าเซลล์พร้อมติดตั้งถนนสาธารณะ และจุดเสี่ยงภัยจำนวน ๑๔ ชุด บ้านวังถ้ำแก้ว ม.๘ ต.แม่ลาว อ.เชียงคำ จ.พะเยา	๔๙๗,๐๐๐.๐๐	๔๙๗,๐๐๐.๐๐	๔๙๗,๐๐๐.๐๐	๐.๐๐
๑๙	โครงการจัดซื้อชุดเสาไฟฟ้า โคมไฟแอลอีดี ระบบโซล่าเซลล์พร้อมติดตั้งถนนสาธารณะ และจุดเสี่ยงภัยจำนวน ๑๔ ชุด บ้านศรีจอมแจ้ง ม.๑ ต.หงส์หิน อ.จุน จ.พะเยา	๔๙๗,๐๐๐.๐๐	๔๙๗,๐๐๐.๐๐	๔๙๗,๐๐๐.๐๐	๐.๐๐
๒๐	โครงการจัดซื้อชุดเสาไฟฟ้า โคมไฟแอลอีดี ระบบโซล่าเซลล์พร้อมติดตั้งถนนสาธารณะ และจุดเสี่ยงภัยจำนวน ๑๔ ชุด บ้านสบแวน ม.๘ ต.เชียงบาน อ.เชียงคำ จ.พะเยา	๔๙๗,๐๐๐.๐๐	๔๙๗,๐๐๐.๐๐	๔๙๗,๐๐๐.๐๐	๐.๐๐
๒๑	โครงการจัดซื้อชุดเสาไฟฟ้า โคมไฟแอลอีดี ระบบโซล่าเซลล์พร้อมติดตั้งถนนสาธารณะ และจุดเสี่ยงภัย จำนวน ๑๔ ชุด บ้านสันกลาง ม.๘ ต.จิม อ.ปง จ.พะเยา	๔๙๗,๐๐๐.๐๐	๔๙๗,๐๐๐.๐๐	๔๙๗,๐๐๐.๐๐	๐.๐๐
๒๒	โครงการจัดซื้อชุดเสาไฟฟ้า โคมไฟแอลอีดีระบบ โซล่าเซลล์พร้อมติดตั้งถนนสาธารณะและจุดเสี่ยงภัย จำนวน ๑๔ ชุด บ้านหนองบัว ม.๒ ต.จิม อ.ปง จ.พะเยา	๔๙๗,๐๐๐.๐๐	๔๙๗,๐๐๐.๐๐	๔๙๗,๐๐๐.๐๐	๐.๐๐
๒๓	โครงการจัดซื้อชุดเสาไฟฟ้า โคมไฟแอลอีดี ระบบโซล่าเซลล์พร้อมติดตั้งถนนสาธารณะ และจุดเสี่ยงภัยจำนวน ๑๔ ชุด บ้านห้วยเกียง ม.๕ ต.ห้วยยางขาม อ.จุน จ.พะเยา	๔๙๗,๐๐๐.๐๐	๔๙๗,๐๐๐.๐๐	๔๙๗,๐๐๐.๐๐	๐.๐๐
๒๔	โครงการจัดซื้อชุดเสาไฟฟ้า โคมไฟแอลอีดี ระบบโซล่าเซลล์พร้อมติดตั้งถนนสาธารณะ และจุดเสี่ยงภัยจำนวน ๑๔ ชุด บ้านห้วยต้นตุ่ม น้ำข่า ม.๙ ต.ห้วยลาน อ.ดอกคำใต้ จ.พะเยา	๔๙๗,๐๐๐.๐๐	๔๙๗,๐๐๐.๐๐	๔๙๗,๐๐๐.๐๐	๐.๐๐
๒๕	โครงการจัดซื้อชุดเสาไฟฟ้า โคมไฟแอลอีดี ระบบโซล่าเซลล์พร้อมติดตั้งถนนสาธารณะ	๔๙๗,๐๐๐.๐๐	๔๙๗,๐๐๐.๐๐	๔๙๗,๐๐๐.๐๐	๐.๐๐

ลำดับ	ชื่อโครงการตามแผน	งบตาม ข้อบัญญัติ/เทศ บัญญัติ	ลงนามสัญญา	เบิกจ่าย	คงเหลือ
	และจุดเสี่ยงภัยจำนวน ๑๔ ชุด บ้านเหล่า ม.๙ ต.ควรร อ.ปง จ.พะเยา				
๒๖	โครงการจัดซื้อชุดเสาไฟฟ้า โคมไฟแอลอีดี ระบบโซล่าเซลล์พร้อมติดตั้งถนนสาธารณะ และจุดเสี่ยงภัย จำนวน ๑๔ ชุด ม.๑๔ ต.ดงเจน อ.ภูพานยาว จ.พะเยา	๔๙๗,๐๐๐.๐๐	๔๙๗,๐๐๐.๐๐	๔๙๗,๐๐๐.๐๐	๐.๐๐
๒๗	โครงการจัดซื้อชุดเสาไฟฟ้า โคมไฟแอลอีดี ระบบโซล่าเซลล์พร้อมติดตั้งถนนสาธารณะ และจุดเสี่ยงภัย จำนวน ๑๔ ชุด ม.๑ เชื่อม ม.๗ ต.สันป่าม่วง อ.เมืองพะเยา จ.พะเยา	๔๙๗,๐๐๐.๐๐	๔๙๗,๐๐๐.๐๐	๔๙๗,๐๐๐.๐๐	๐.๐๐
๒๘	โครงการจัดซื้อชุดเสาไฟฟ้า โคมไฟแอลอีดี ระบบโซล่าเซลล์พร้อมติดตั้งถนนสาธารณะ และจุดเสี่ยงภัย จำนวน ๑๔ ชุด ม.๑ ต.จำป่าหวาย อ.เมืองพะเยา จ.พะเยา	๔๙๗,๐๐๐.๐๐	๔๙๗,๐๐๐.๐๐	๔๙๗,๐๐๐.๐๐	๐.๐๐
๒๙	โครงการจัดซื้อชุดเสาไฟฟ้า โคมไฟแอลอีดี ระบบโซล่าเซลล์พร้อมติดตั้งถนนสาธารณะ และจุดเสี่ยงภัย จำนวน ๑๔ ชุด ม.๓ ม.๔ ต.บ้านม่วง อ.เชียงม่วน จ.พะเยา	๔๙๗,๐๐๐.๐๐	๔๙๗,๐๐๐.๐๐	๔๙๗,๐๐๐.๐๐	๐.๐๐
๓๐	โครงการจัดซื้อชุดเสาไฟฟ้า โคมไฟแอลอีดี ระบบโซล่าเซลล์พร้อมติดตั้งถนนสาธารณะ และจุดเสี่ยงภัย จำนวน ๑๔ ชุด ม.๓ ม.๖ และ ม.๙ ต.ศรีถ้อย อ.แม่ใจ จ.พะเยา	๔๙๗,๐๐๐.๐๐	๔๙๗,๐๐๐.๐๐	๔๙๗,๐๐๐.๐๐	๐.๐๐
๓๑	โครงการจัดซื้อชุดเสาไฟฟ้า โคมไฟแอลอีดี ระบบโซล่าเซลล์พร้อมติดตั้งถนนสาธารณะ และจุดเสี่ยงภัย จำนวน ๑๔ ชุด ม.๕ ต.ท่าวังทอง อ.เมืองพะเยา จ.พะเยา	๔๙๗,๐๐๐.๐๐	๔๙๗,๐๐๐.๐๐	๔๙๗,๐๐๐.๐๐	๐.๐๐
๓๒	โครงการจัดซื้อชุดเสาไฟฟ้า โคมไฟแอลอีดี ระบบโซล่าเซลล์พร้อมติดตั้งถนนสาธารณะ และจุดเสี่ยงภัยจำนวน ๑๔ ชุด ม.๕ ต.ร่มเย็น อ.เชียงคำ จ.พะเยา	๔๙๗,๐๐๐.๐๐	๔๙๗,๐๐๐.๐๐	๔๙๗,๐๐๐.๐๐	๐.๐๐
๓๓	โครงการจัดซื้อชุดเสาไฟฟ้า โคมไฟแอลอีดี ระบบโซล่าเซลล์พร้อมติดตั้งถนนสาธารณะ และจุดเสี่ยงภัย จำนวน ๑๔ ชุด ม.๖ ต.บ้านปาง อ.เมืองพะเยา จ.พะเยา	๔๙๗,๐๐๐.๐๐	๔๙๗,๐๐๐.๐๐	๔๙๗,๐๐๐.๐๐	๐.๐๐

ลำดับ	ชื่อโครงการตามแผน	งบตาม ข้อบัญญัติ/เทศ บัญญัติ	ลงนามสัญญา	เบิกจ่าย	คงเหลือ
๓๔	โครงการจัดซื้อชุดเสาไฟฟ้า โคมไฟแอลอีดี ระบบโซล่าเซลล์พร้อมติดตั้งถนนสาธารณะ และจุดเสี่ยงภัย จำนวน ๑๔ ชุด ม.๗ ต.ตงเจน อ.ภูพานยาว จ.พะเยา	๔๙๗,๐๐๐.๐๐	๔๙๗,๐๐๐.๐๐	๔๙๗,๐๐๐.๐๐	๐.๐๐
๓๕	โครงการจัดซื้อชุดเสาไฟฟ้า โคมไฟแอลอีดี ระบบโซล่าเซลล์พร้อมติดตั้งถนนสาธารณะ และจุดเสี่ยงภัย จำนวน ๑๔ ชุด ม.๗ ต.บ้านใหม่ อ.เมืองพะเยา จ.พะเยา	๔๙๗,๐๐๐.๐๐	๔๙๗,๐๐๐.๐๐	๔๙๗,๐๐๐.๐๐	๐.๐๐