



บันทึกข้อความ

ส่วนราชการ ฝ่ายส่งเสริมและพัฒนาบุคลากร กองการเจ้าหน้าที่ อบจ.พะเยา โทร ๐-๕๔๔๐-๙๔๐๐ ต่อ ๓๕
ที่ พย ๕๑๐๐๙.๓/ วันที่ ๒๔ กันยายน ๒๕๖๖

เรื่อง รายงานผลการจัดโครงการฝึกอบรมคุณธรรมจริยธรรม เพื่อพัฒนาคุณภาพชีวิตของข้าราชการ
ลูกจ้างประจำและพนักงานจ้าง ประจำปีงบประมาณ พ.ศ.๒๕๖๖
เรียน นายองค์การบริหารส่วนจังหวัดพะเยา

เรื่องเดิม

ตามที่ ผู้บริหารได้อนุมัติโครงการฝึกอบรมคุณธรรมจริยธรรม เพื่อพัฒนาคุณภาพชีวิตของ
ข้าราชการ ลูกจ้างประจำและพนักงานจ้าง ประจำปีงบประมาณ พ.ศ.๒๕๖๖ โดยกำหนดกลุ่มเป้าหมายซึ่งได้แก่
ข้าราชการ ลูกจ้างประจำและพนักงานจ้างขององค์การบริหารส่วนจังหวัดพะเยาไว้ โครงการละ ๑๒๐ คน นั้น

ข้อเท็จจริง

ฝ่ายส่งเสริมและพัฒนาบุคลากร กองการเจ้าหน้าที่ ได้ดำเนินการโครงการฝึกอบรมเสริมสร้าง
การป้องกันและปราบปรามการทุจริตในการปฏิบัติงาน ประจำปีงบประมาณ ๒๕๖๖ เมื่อวันที่ ๓ เดือน สิงหาคม
๒๕๖๖ ณ วัดตำม่อน ตำบลบ้านต้า อำเภอเมืองพะเยา จังหวัดพะเยา โดยมีผู้เข้าร่วมรับการฝึกอบรมทั้งหมด
๑๒๐ คน จากที่ได้ตั้งเป้าหมายไว้ ๑๒๐ คน เพื่อให้การดำเนินการเป็นไปด้วยความเรียบร้อย ฝ่ายส่งเสริมและ
พัฒนาบุคลากร กองการเจ้าหน้าที่ขอรายงานผลการดำเนินโครงการฝึกอบรมคุณธรรมจริยธรรม เพื่อพัฒนา
คุณภาพชีวิตของข้าราชการ ลูกจ้างประจำและพนักงานจ้าง ประจำปีงบประมาณ พ.ศ.๒๕๖๖ โดยมีรายละเอียด
ดังนี้

๑.ด้านงบประมาณ

จากข้อบัญญัติงบประมาณรายจ่ายประจำปีงบประมาณ พ.ศ.๒๕๖๖ แผนงานบริหารงานทั่วไป
งานบริหารงานทั่วไป ประเภทรายจ่ายเกี่ยวเนื่องกับการปฏิบัติราชการที่ไม่เข้าลักษณะรายจ่ายหมวดอื่นๆ
งบประมาณตั้งไว้ ๓๗,๘๐๐.-บาท โดยมีรายการที่เบิกจ่ายดังนี้

๑.ค่าสมนาคุณวิทยากร จำนวน ๔ ชั่วโมงๆละ ๑,๒๐๐ บาท	จำนวน ๔,๘๐๐ บาท
๒.ค่าอาหารว่าง/เครื่องดื่ม จำนวน ๒ มื้อละ ๓๕ บาท	จำนวน ๘,๔๐๐ บาท
๓.ค่าอาหาร จำนวน ๑ มื้อๆละ ๑๐๐ บาท	จำนวน ๑๒,๐๐๐ บาท
๔.ค่าป้าย ขนาด ๑.๕x๓ เมตร จำนวน ๑ ป้าย	จำนวน ๑,๐๘๐ บาท
๕.ค่ากระเป่าสำหรับผู้เข้ารับการฝึกอบรม	จำนวน ๖,๐๐๐ บาท
๖.ค่าวัสดุ เครื่องเขียนและอุปกรณ์	จำนวน ๔,๘๐๐ บาท
๗.ค่าจัดสถานที่	จำนวน ๗๐๐ บาท

รวมเป็นเงินงบประมาณทั้งสิ้น ๓๗,๗๘๐.-บาท (-สามหมื่นเจ็ดพันเจ็ดร้อยแปดสิบบาทถ้วน-)

โดยการจัดโครงการฝึกอบรมครั้งนี้มีการสำรวจความพึงพอใจของผู้เข้ารับการฝึกอบรมผ่าน Google Form
ซึ่งมีรายละเอียด ของแบบสำรวจโครงการฝึกอบรมคุณธรรมจริยธรรม เพื่อพัฒนาคุณภาพชีวิตของข้าราชการ
ลูกจ้างประจำและพนักงานจ้าง ประจำปีงบประมาณ พ.ศ.๒๕๖๖ ดังนี้

/โครงการฝึกอบรม.....

แบบสำรวจความพึงพอใจโครงการฝึกอบรมคุณธรรมจริยธรรม เพื่อพัฒนาคุณภาพชีวิตของข้าราชการ
ลูกจ้างประจำและพนักงานจ้าง ประจำปีงบประมาณ พ.ศ.๒๕๖๖
องค์การบริหารส่วนจังหวัดพะเยา อำเภอเมืองพะเยา จังหวัดพะเยา
วันที่ ๓ เดือน สิงหาคม พ.ศ. ๒๕๖๖
ณ วัดต้าม่อน ตำบลบ้านต้า อำเภอเมืองพะเยา จังหวัดพะเยา

โปรดแสดงความคิดเห็นของท่านโดยทำเครื่องหมาย ✓ เพื่อประโยชน์ในการจัดอบรมครั้งต่อไป

ตอนที่ ๑ ข้อมูลทั่วไปของผู้ตอบแบบสอบถาม

๑. เพศ ชาย หญิง

๒. อายุ ๒๐-๒๙ ปี ๓๐-๓๙ ปี ๔๐-๔๙ ปี ๕๐ ปีขึ้นไป

๓. การศึกษา ปริญญาตรี ปริญญาโท ปริญญาเอก

๔. ชื่อตำแหน่ง.....

ตอนที่ ๒ ระดับความคิดเห็นในการฝึกอบรม รายการประเมิน ระดับความพึงพอใจ มากที่สุด (๕) มาก (๔)
ปานกลาง (๓) น้อย (๒) น้อยที่สุด (๑)

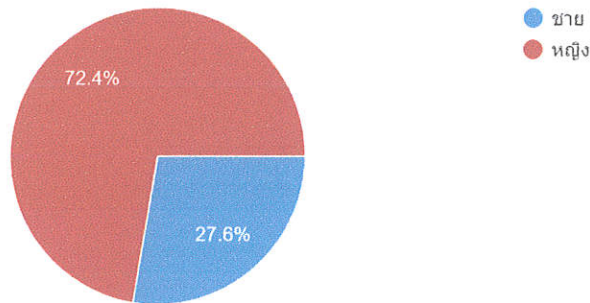
หัวข้อ	ระดับความพึงพอใจ				
	๕	๔	๓	๒	๑
ด้านวิทยากร					
๑. การถ่ายทอดความรู้ของวิทยากรมีความชัดเจน					
๒. สามารถอธิบายเนื้อหาได้ชัดเจนและตรงประเด็น					
๓. การเชื่อมโยงเนื้อหาในการฝึกอบรม					
๔. ความครบถ้วนของเนื้อหาในการฝึกอบรม					
๕. การใช้สื่อในการถ่ายทอดความรู้					
๖. การใช้เวลาตามที่กำหนดไว้					
๗. การตอบข้อซักถามในการฝึกอบรม					
ด้านสถานที่/ระยะเวลา/อาหาร					
๑. สถานที่สะอาดและเหมาะสม					
๒. ความพร้อมของอุปกรณ์วัสดุที่สนับสนุน					
๓. ระยะเวลาในการฝึกอบรม					
๔. อาหารว่าง/อาหารมีความเหมาะสม					
ด้านความเข้าใจ					
๑. ความรู้ความเข้าใจ ก่อน การอบรม					
๒. ความรู้ความเข้าใจ หลัง การอบรม					
ด้านการนำความรู้ไปใช้					
๑. สามารถนำความรู้ที่ได้รับไปประยุกต์ใช้ในการปฏิบัติหน้าที่ได้					
๒. สามารถนำความรู้ไปเผยแพร่/ถ่ายทอดได้					
๓. สามารถให้คำปรึกษาแก่เพื่อนร่วมงานได้					
๔. มีความมั่นใจและสามารถนำความรู้ที่ได้รับไปใช้ได้					

ตอนที่ ๓. ข้อเสนอแนะเพิ่มเติม

โดยสรุปผลการสำรวจความพึงพอใจและผลการทำแบบทดสอบก่อนและหลังการเข้ารับการฝึกอบรมของโครงการฝึกอบรมคุณธรรมจริยธรรม เพื่อพัฒนาคุณภาพชีวิตของข้าราชการ ลูกจ้างประจำและพนักงานจ้าง ประจำปีงบประมาณ พ.ศ.๒๕๖๖ ตามผลการประเมินความพึงพอใจในการเข้ารับการฝึกอบรมและผลการทำแบบทดสอบก่อนและหลังการเข้ารับการฝึกอบรม ดังนี้

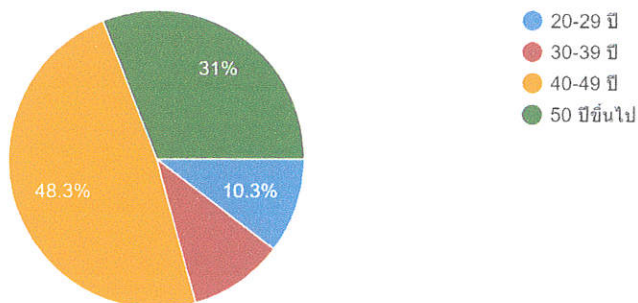
ตอนที่ ๑ ข้อมูลทั่วไปของผู้ตอบแบบสอบถาม

1. เพศ



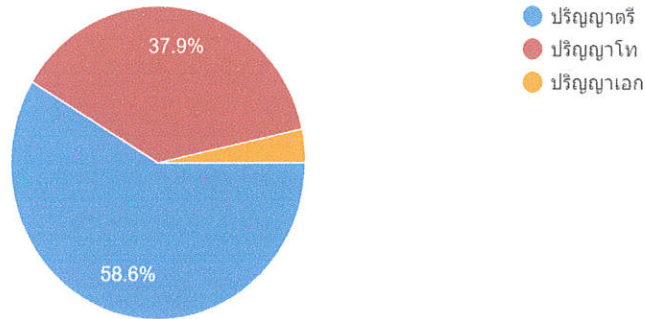
2. อายุ

คำตอบ 29 ข้อ



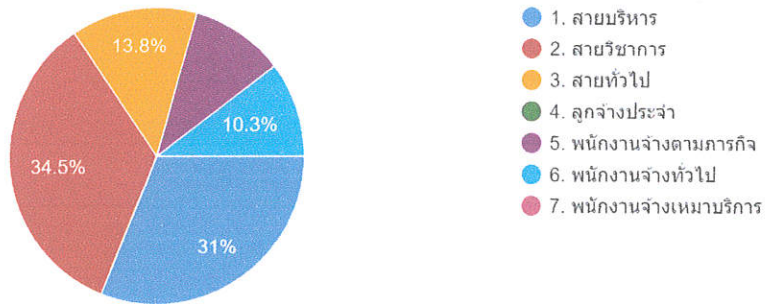
3. การศึกษา

คำตอบ 29 ข้อ



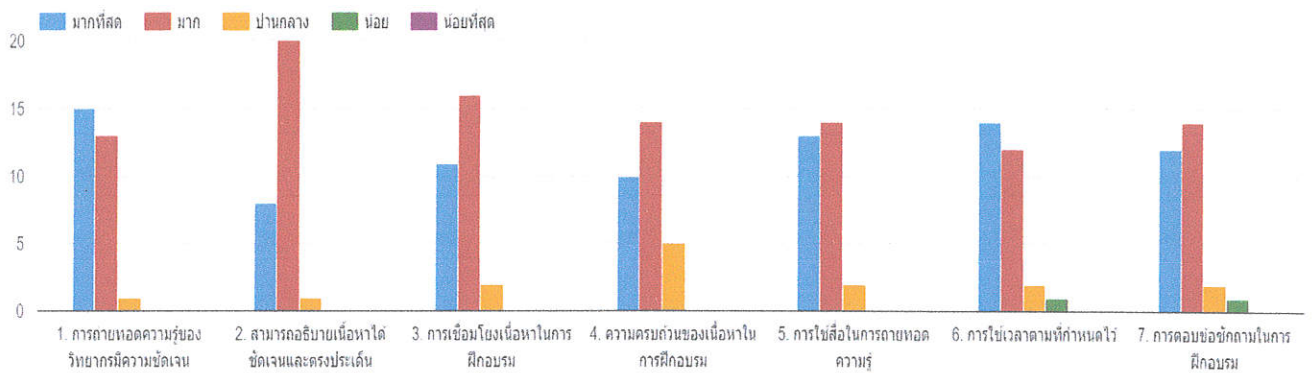
4. ประเภทสายงาน

คำตอบ 29 ข้อ



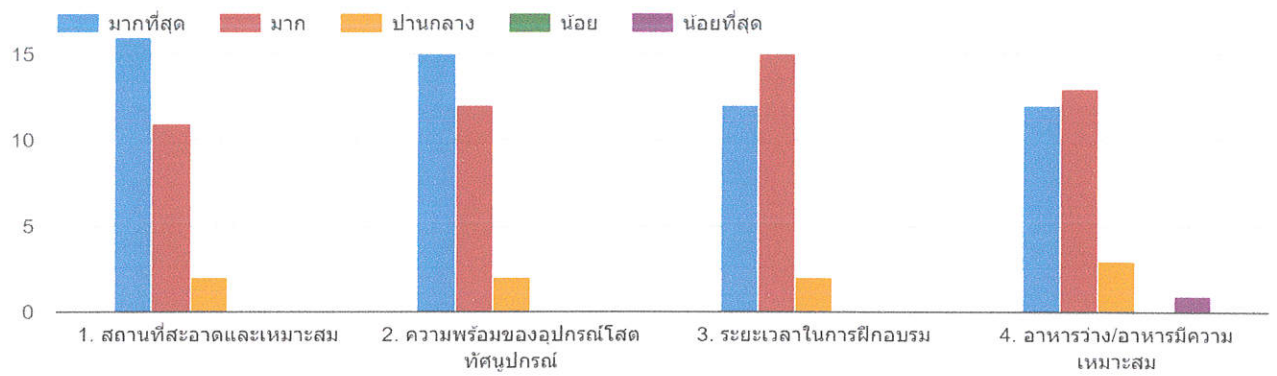
ตอนที่ ๒ ระดับความคิดเห็นในการฝึกอบรม

2.1 ด้านวิทยากร



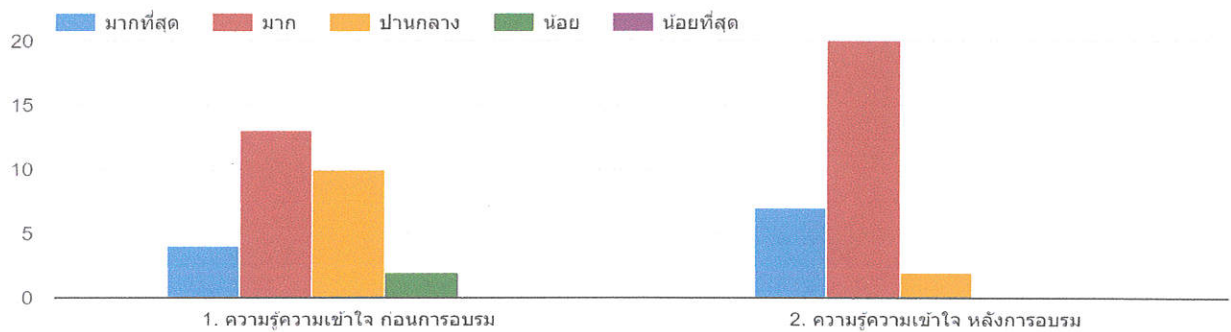
สัญลักษณ์	ข้อ ๑	ข้อ ๒	ข้อ ๓	ข้อ ๔	ข้อ ๕	ข้อ ๖	ข้อ ๗
มากที่สุด	๖๓	๓๒	๔๕	๔๑	๕๓	๕๖	๔๗
มาก	๕๒	๘๓	๖๖	๕๙	๕๘	๔๘	๕๘
ปานกลาง	๕	๕	๙	๒๐	๙	๙	๙
น้อย	-	-	-	-	-	๗	๖
น้อยที่สุด	-	-	-	-	-	-	-
ผลรวม	๑๒๐	๑๒๐	๑๒๐	๑๒๐	๑๒๐	๑๒๐	๑๒๐

2.2 ด้านสถานที่/ระยะเวลา/อาหาร



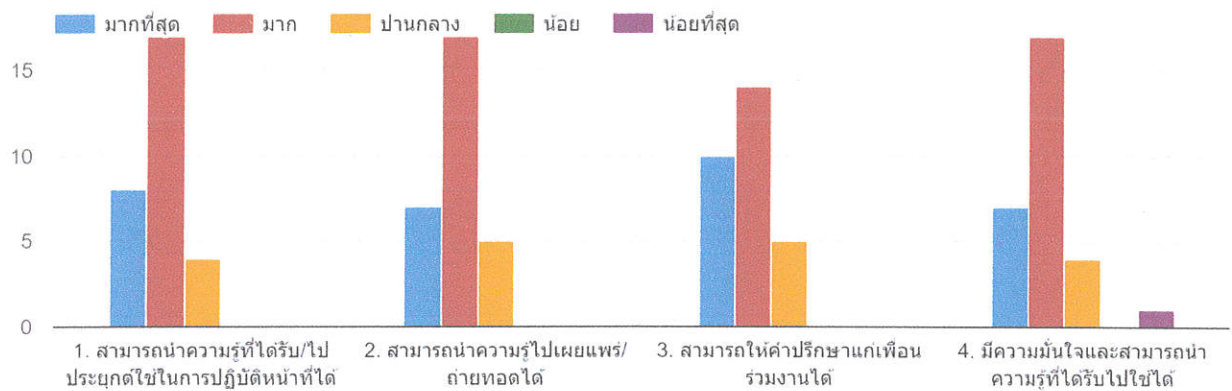
สัญลักษณ์	ข้อ ๑	ข้อ ๒	ข้อ ๓	ข้อ ๔
มากที่สุด	๖๑	๕๘	๔๙	๔๙
มาก	๕๑	๕๔	๖๑	๕๒
ปานกลาง	๘	๘	๑๐	๑๗
น้อย	-	-	-	-
น้อยที่สุด	-	-	-	๒
ผลรวม	๑๒๐	๑๒๐	๑๒๐	๑๒๐

2.3 ด้านความเข้าใจ



สัญลักษณ์	ข้อ ๑	ข้อ ๒
มากที่สุด	๑๙	๓๘
มาก	๕๐	๗๕
ปานกลาง	๔๐	๗
น้อย		-
น้อยที่สุด	๑๑	-
ผลรวม	๑๒๐	๑๒๐

2.4 ด้านการนำความรู้ไปใช้



สัญลักษณ์	ข้อ ๑	ข้อ ๒	ข้อ ๓	ข้อ ๔
มากที่สุด	๓๕	๓๕	๓๙	๓๔
มาก	๗๔	๗๓	๖๑	๗๒
ปานกลาง	๑๑	๑๒	๒๐	๑๒
น้อย	-	-	-	-
น้อยที่สุด	-	-	-	๒
ผลรวม	๑๒๐	๑๒๐	๑๒๐	๑๒๐

ตอนที่ ๓ ข้อเสนอแนะเพิ่มเติม

๑. เป็นโครงการที่ดี ควรมีการจัดอบรมทุกๆ ปี
๒. การอบรมลักษณะนี้ควรจัดอบรมทุกปี
๓. ควรจัดอบรมเป็นประจำ
๔. ควรมีการเปลี่ยนสถานที่ไปเรื่อยๆ
๕. ชอบโครงการดีๆ

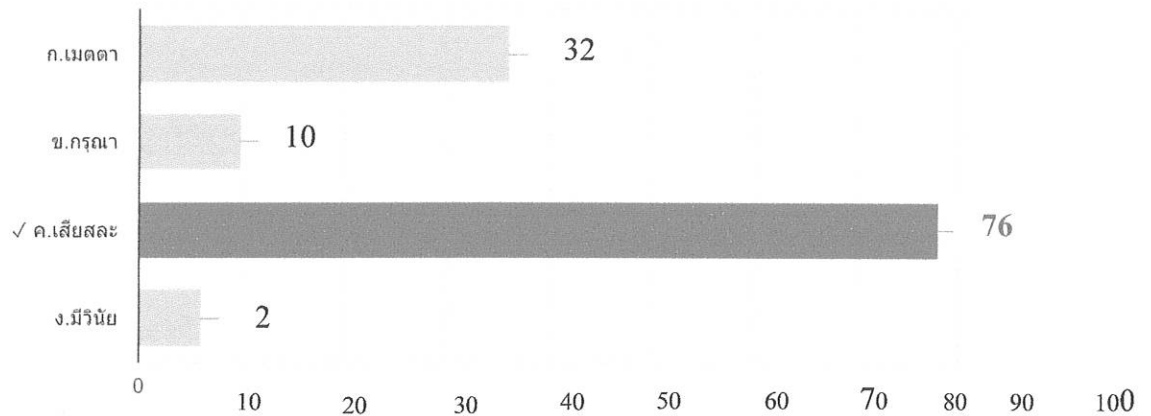
การประเมินผล

ในการดำเนินโครงการฝึกอบรมคุณธรรมจริยธรรม เพื่อพัฒนาคุณภาพชีวิตของข้าราชการ ลูกจ้างประจำและพนักงานจ้าง ประจำปีงบประมาณ พ.ศ.๒๕๖๖ จะประเมินผลการฝึกอบรมใน ๒ ส่วน คือ ประเมินผลการเรียนรู้ก่อนการฝึกอบรมและประเมินผลการเรียนรู้หลังจากการฝึกอบรม รวมทั้งประเมินพฤติกรรม และปฏิกิริยาของผู้เข้ารับการฝึกอบรม โดยการใช้แบบสอบถามและการสังเกตพฤติกรรม (โดยสรุปผลตามเอกสาร การประเมินผลการฝึกอบรมตามเอกสารแนบท้าย) และจากการประเมินผลสามารถสรุปได้ว่าผู้เข้ารับการฝึกอบรม สามารถทำข้อสอบหลังจากได้รับการประเมินได้คะแนนสูงกว่าการทำข้อสอบก่อนเข้ารับการฝึกอบรมนั้นแสดงให้เห็นว่า ผู้เข้ารับการฝึกอบรมเข้าใจระเบียบ กฎหมายที่เกี่ยวข้องกับการป้องกันการปราบปรามการทุจริตในการ ปฏิบัติงาน

ตัวอย่างแบบทดสอบความรู้ก่อนเข้ารับการอบรม

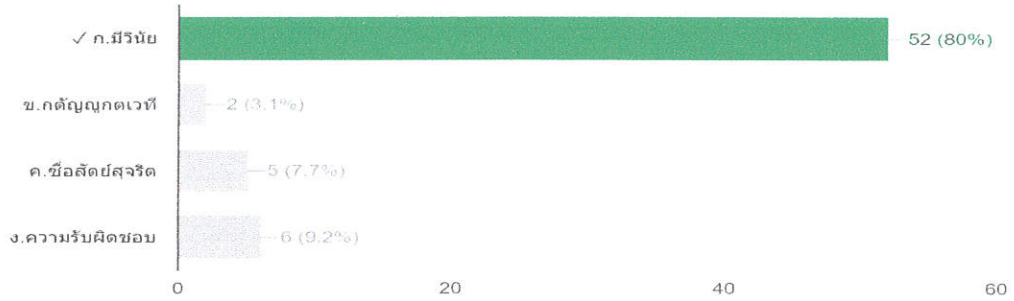
โครงการฝึกอบรมคุณธรรมจริยธรรม เพื่อพัฒนาคุณภาพชีวิตของข้าราชการ ลูกจ้างประจำและพนักงานจ้าง ประจำปีงบประมาณ พ.ศ.๒๕๖๖

ข้อ 1 คนที่ชอบเอารัดเอาเปรียบผู้อื่น ต้องแก้ด้วยจริยธรรมในข้อใด



ข้อ 1	คำตอบ
ก.เมตตา	32
ข.กรุณา	10
ค.เสียสละ	76
ง.มีวินัย	2
รวม	120

ข้อ 2 การควบคุมตัวเองให้เสมอต้นเสมอปลาย ควรยึดจริยธรรมในข้อใดเป็นหลักปฏิบัติ
52 / คำตอบถูกต้อง 65 รายการ



ข้อ 2	คำตอบ
ก. มีวินัย	86
ข. กตัญญูกตเวที	2
ค. ซื่อสัตย์สุจริต	15
ง. ความรับผิดชอบ	17
รวม	120

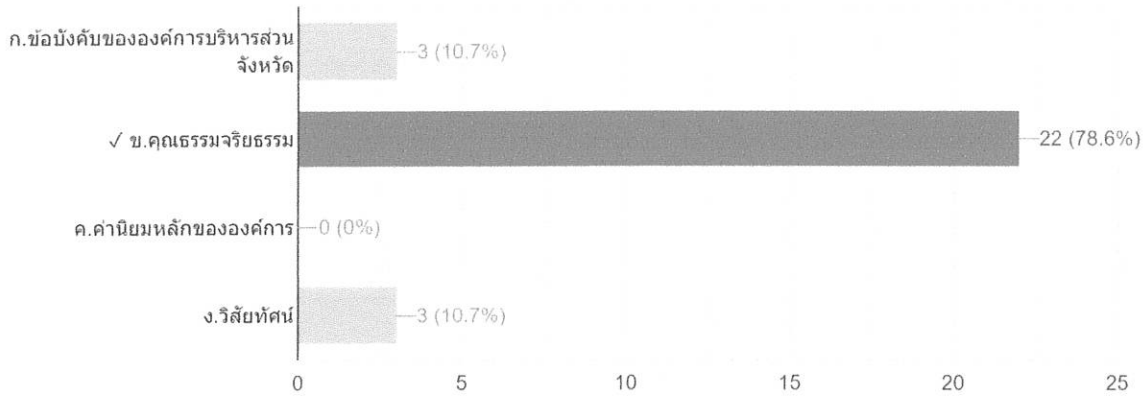
ข้อ 3 จริยธรรมข้อใดที่บุคคลไม่ปฏิบัติตามแล้วมีผลเสียหายต่อสังคมมากที่สุด
37 / คำตอบถูกต้อง 65 รายการ



ข้อ 3	คำตอบ
ก. สติสัมปชัญญธรรม	33
ข. กตัญญูกตเวทีตาธรรม	3
ค. หิริโอตตปัทธรรม	73
ง. อปฺปมาทธรรม	11
รวม	120

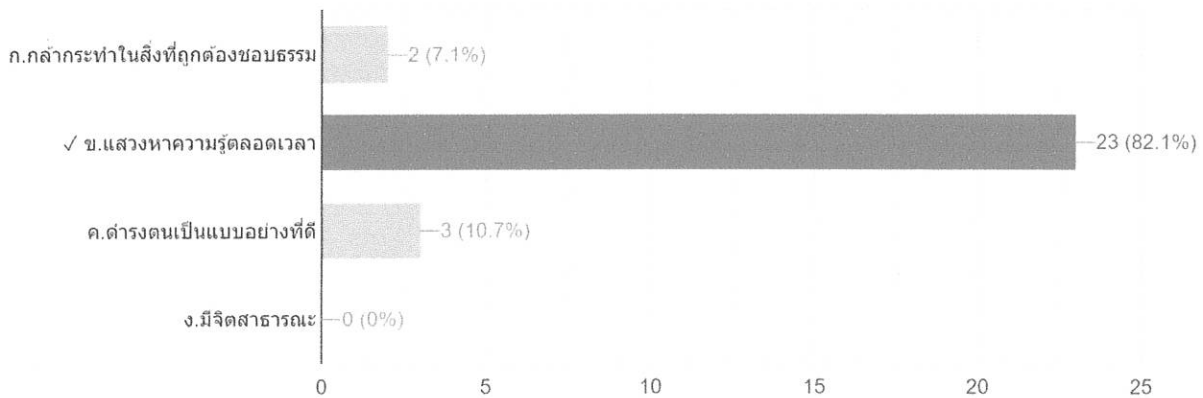
ตัวอย่างแบบทดสอบความรู้หลังเข้ารับการอบรม
โครงการฝึกอบรมคุณธรรมจริยธรรม เพื่อพัฒนาคุณภาพชีวิตของข้าราชการ ลูกจ้างประจำและพนักงานจ้าง
ประจำปีงบประมาณ พ.ศ.๒๕๖๖

ข้อ 1 หัวใจสำคัญในการทำงานเพื่อกำหนดเป้าหมายขององค์การบริหารส่วนจังหวัดพะเยาคือข้อใด
22 / คำตอบถูกต้อง 28 รายการ



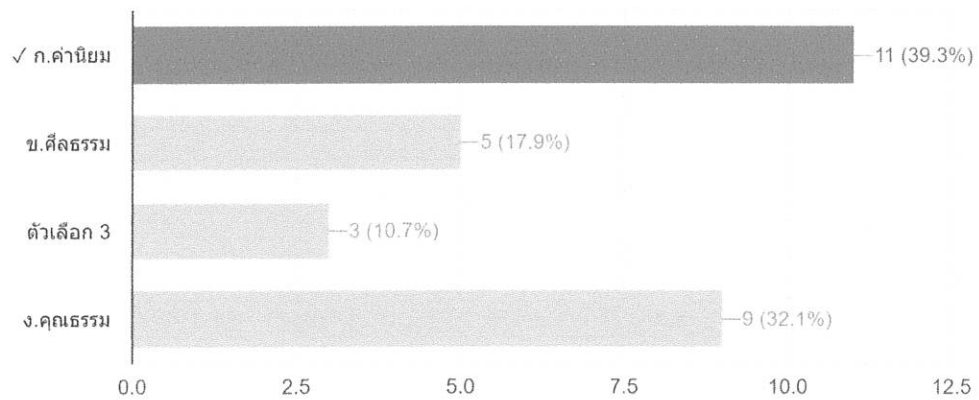
ข้อ 1	คำตอบ
ก. ข้อบังคับขององค์การบริหารส่วนจังหวัด	17
ข. คุณธรรมจริยธรรม	82
ค. ค่านิยมหลักขององค์การ	1
ง. วิสัยทัศน์	20
รวม	120

ข้อ 2 มาตรฐานทางจริยธรรมคือหลักเกณฑ์การประพฤติปฏิบัติอย่างมีคุณธรรมของเจ้าหน้าที่ของรัฐ ยกเว้นข้อใด
23 / คำตอบถูกต้อง 28 รายการ



ข้อ 3	คำตอบ
ก.กล้ากระทำในสิ่งที่ถูกต้องชอบธรรม	15
ข.แสวงหาความรู้ตลอดเวลา	87
ค.ดำรงตนเป็นแบบอย่างที่ดี	17
ง.มีจิตสาธารณะ	1
รวม	120

ข้อ 3 บุคคลากรที่มีความประพฤติดี ด้วยความรู้สึกดีจนเคยชิน แสดงว่าบุคคลนั้นมีสิ่งใด
11 / คำตอบถูกต้อง 28 รายการ



ข้อ 3	คำตอบ
ก.ค่านิยม	44
ข.ศีลธรรม	21
ค.จริยธรรม	17
ง.คุณธรรม	38
รวม	120

ปัญหา/อุปสรรคในการดำเนินโครงการฝึกอบรม

๑. ปัญหาเกี่ยวกับผู้เข้ารับการฝึกอบรมในการจัดฝึกอบรมแต่ละครั้งถึงแม้ว่าจะมีปัจจัยต่างๆ อย่างเพียงพอพร้อมและสามารถดำเนินการในด้านต่างๆ อย่างดีเยี่ยมเพียงใดก็ตาม การฝึกอบรมนั้นอาจจะไม่ประสบความสำเร็จก็ได้ ถ้าผู้เข้ารับการฝึกอบรมไม่ให้ความร่วมมือในด้านต่างๆ อย่างจริงจัง เช่น ไม่ให้ความร่วมมือ ไม่สนใจกับการฝึกอบรม ไม่เข้าร่วมกิจกรรมต่างๆ ที่กำหนดไว้ในหลักสูตร ผู้เข้ารับการฝึกอบรมจึงเป็นองค์ประกอบที่สำคัญอย่างหนึ่งต่อความสำเร็จของการฝึกอบรม

๒. ปัญหาเกี่ยวกับอุปกรณ์ต่างๆ ที่จำเป็นต้องใช้ในการฝึกอบรมรวมถึงวัสดุทัศนูปกรณ์ การฝึกอบรมจำเป็นต้องใช้ทั้งอุปกรณ์ในการฝึกอบรมและวัสดุทัศนูปกรณ์ต่างๆ ด้วย เพียงแต่ว่าจะใช้อุปกรณ์ในการฝึกอบรมและวัสดุทัศนูปกรณ์อะไรนั้นย่อมขึ้นอยู่กับลักษณะของหลักสูตรฝึกอบรมว่าเน้นให้ความรู้ในเชิงวิชาการและเน้นภาคปฏิบัติด้วยนอกจากนี้ ยังขึ้นอยู่กับเรื่องการจัดฝึกอบรม จำนวนผู้เข้ารับการฝึกอบรม สถานที่ (ห้อง) ที่จัดฝึกอบรมเทคนิคหรือวิธีการฝึกอบรมที่วิทยากรแต่ละคนต้องการ

๓. ปัญหาเกี่ยวกับผู้เข้ารับการฝึกอบรม ในการจัดฝึกอบรมแต่ละครั้ง ถึงแม้ว่าจะมีปัจจัยต่างๆ อย่างเพียงพอพร้อมและสามารถดำเนินการในด้านต่างๆ อย่างดีเยี่ยมเพียงใดก็ตาม การฝึกอบรมนั้นอาจจะไม่ประสบความสำเร็จก็ได้ ถ้าผู้เข้ารับการฝึกอบรมไม่ให้ความร่วมมือในด้านต่างๆ อย่างจริงจัง เช่น ไม่ให้ความร่วมมือ ไม่สนใจกับการฝึกอบรม ไม่เข้าร่วมกิจกรรมต่างๆ ที่กำหนดไว้ในหลักสูตร ผู้เข้ารับการฝึกอบรมจึงเป็นองค์ประกอบที่สำคัญอย่างหนึ่งต่อความสำเร็จของการฝึกอบรม

๔. ปัญหาเกี่ยวกับเวลา การจัดฝึกอบรมแต่ละครั้ง จะต้องใช้เวลาเพียงพอสำหรับการเตรียมการ และการดำเนินการต่างๆ ทั้งก่อนและหลังการฝึกอบรม ซึ่งขั้นตอนการฝึกอบรม และกิจกรรมดำเนินการต่างๆ ของหลักสูตรฝึกอบรมแต่ละหลักสูตรย่อมแตกต่างกัน และจะใช้เวลามากน้อยแตกต่างกันด้วย ถ้าหลักสูตรฝึกอบรมใดที่มีเวลาวางแผนเตรียมการ ดำเนินงานน้อย หรือไม่เพียงพอก็จะทำให้การดำเนินการในกิจกรรมต่างๆ ในหลักสูตรฝึกอบรมนั้นไม่เรียบร้อยราบรื่นด้วยเช่นกัน

๕. เนื่องจากภารกิจของงานในหน้าที่ที่ต้องปฏิบัติจึงทำให้แต่ละกองส่งเจ้าหน้าที่คนเดิมมาเข้าร่วมโครงการฝึกอบรมในแต่ละโครงการจึงทำให้ไม่เป็นการกระจายความรู้ให้แก่บุคลากรขององค์กรอย่างทั่วถึง

ความคุ้มค่า/ประโยชน์ที่ได้รับ

๑. ผู้เข้ารับการฝึกอบรม สามารถนำหลักคุณธรรม จริยธรรม หลักธรรมทางพระพุทธศาสนา ความรู้และประสบการณ์ที่ได้รับไปปรับใช้ในการปฏิบัติงานและชีวิตประจำวันได้อย่างมีประสิทธิภาพ และสามารถเป็นผู้นำด้านคุณธรรม จริยธรรมในองค์กรอย่างสร้างสรรค์

๒. ผู้เข้ารับการฝึกอบรม สามารถใช้หลักคุณธรรม จริยธรรม หลักธรรมทางพระพุทธศาสนา พระพุทธศาสนา ความรู้ และประสบการณ์ที่ได้รับไปประยุกต์ใช้ในการสร้างความสามัคคี ประองตอง ความร่วมมือร่วมใจเป็นอันหนึ่งอันเดียวกัน และสามารถประสานประโยชน์ในการปฏิบัติงานให้เป็นไปอย่างมีประสิทธิภาพ เพื่อบรรลุเป้าหมายของหน่วยงานได้ อันจะนำมาซึ่งประโยชน์สุขของชาติ และประชาชน

๓. ผู้เข้ารับการฝึกอบรม ได้รับการยอมรับให้เป็นต้นแบบการดำเนินชีวิต การปฏิบัติงานที่เน้นการพัฒนาด้านคุณธรรม จริยธรรม หรือการสร้างวัฒนธรรมองค์กรที่มีค่านิยมด้านคุณธรรม จริยธรรม โดยมีหลักฐานข้อมูลเชิงประจักษ์

๔. ป้องกันและลดปัญหาที่เกิดขึ้นในสังคม ที่เกิดจากการขาดคุณธรรม และจริยธรรมของผู้ดำรงตำแหน่งทางการเมืองและข้าราชการหรือเจ้าหน้าที่ของรัฐ

/เพื่อให้การดำเนินการ.....

เพื่อให้การดำเนินการสำรวจความพึงพอใจเกี่ยวกับพึงพอใจโครงการฝึกอบรมคุณธรรมจริยธรรม เพื่อพัฒนาคุณภาพชีวิตของข้าราชการ ลูกจ้างประจำและพนักงานจ้าง ประจำปีงบประมาณ พ.ศ.๒๕๖๖ ซึ่งประกอบด้วย ๔ ด้าน ได้แก่ ๑.ด้านวิทยากร ๒.ด้านสถานที่ ระยะเวลาและอาหาร ๓.ด้านความเข้าใจ ๔.ด้าน การนำไปใช้ เป็นไปด้วยความเรียบร้อยและสำเร็จลุล่วงถึงวัตถุประสงค์ในการประเมินตามหัวข้อดังกล่าว เห็นควร ปรับปรุงในส่วนที่ได้คะแนนต่ำกว่ามาตรฐาน รวมถึงการนำปัญหาและอุปสรรคในการจัดโครงการฝึกอบรมให้มีการ พัฒนาและเป็นที่ยอมรับและสามารถนำข้อมูลดังกล่าวข้างต้นมาเป็นข้อปรับปรุงในการจัดโครงการฝึกอบรมเพิ่ม เพิ่มประสิทธิภาพของบุคลากรองค์การบริหารส่วนจังหวัดพะเยาในการจัดโครงการฝึกอบรมในปีงบประมาณต่อไป

จึงเรียนมาเพื่อโปรดทราบ



(นางณัฐนันท์ พงศ์คำ)

นักทรัพยากรบุคคลชำนาญการ

จำเอก



(สงกรานต์ พันธุ์พีช)

หัวหน้าฝ่ายส่งเสริมและพัฒนาบุคลากร

๒๕ กันยายน ๒๕๖๖



(นางสุจินดา อินคำ)

ผู้อำนวยการกองการเจ้าหน้าที่

๒๕ ก.ย. ๖๖



(นายสยาม ปรีชา)

รองปลัดองค์การบริหารส่วนจังหวัด รักษาราชการแทน

ปลัดองค์การบริหารส่วนจังหวัดพะเยา

๒๕ ก.ย. ๒๕๖๖

ทราบ



(นายอัศรา พรหมเผ่า)

นายกองค์การบริหารส่วนจังหวัดพะเยา

๒๖ ก.ย. ๒๕๖๖