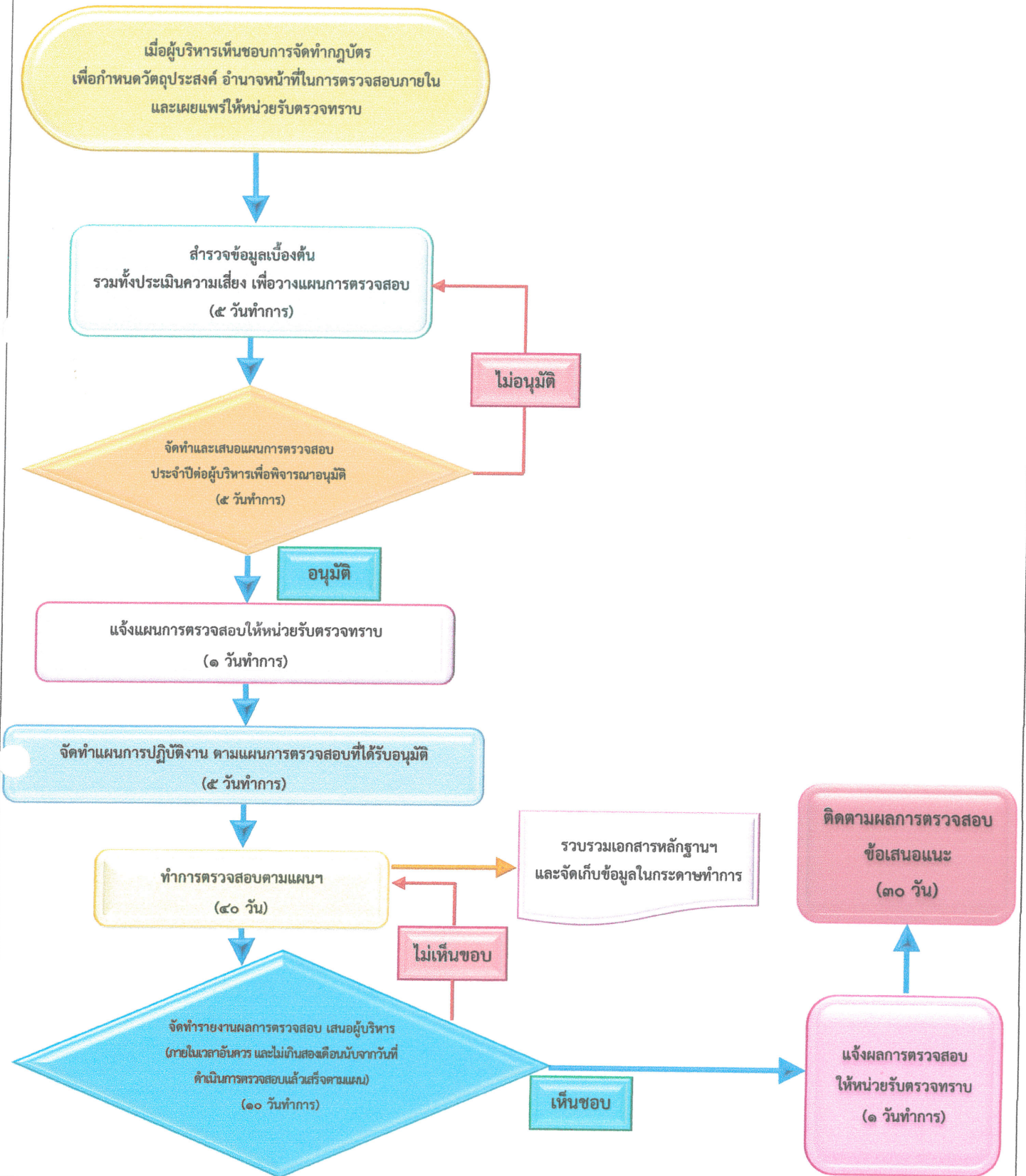




คู่มือการปฏิบัติงาน : การตรวจสอบภายใน  
หน่วยตรวจสอบภายใน อบจ.พะเยา



## ระเบียบ / ข้อกฎหมายที่เกี่ยวข้อง

๑. หลักเกณฑ์กระทรวงการคลังว่าด้วยมาตรฐานและหลักเกณฑ์ปฏิบัติการตรวจสอบภายในสำหรับหน่วยงานของรัฐ พ.ศ. ๒๕๖๑ (ด่วนมาก ที่ กค ๐๔๐๙.๒/ว ๑๒๓ ลงวันที่ ๑๔ พฤศจิกายน ๒๕๖๑)
๒. หลักเกณฑ์กระทรวงการคลังว่าด้วยมาตรฐานและหลักเกณฑ์ปฏิบัติการตรวจสอบภายในสำหรับหน่วยงานของรัฐ (ฉบับที่ ๒) พ.ศ. ๒๕๖๒ (ที่ กค ๐๔๐๙.๒/ว๑๑๘ ลงวันที่ ๙ ตุลาคม ๒๕๖๒)
๓. หลักเกณฑ์กระทรวงการคลังว่าด้วยมาตรฐานและหลักเกณฑ์ปฏิบัติการตรวจสอบภายในสำหรับหน่วยงานของรัฐ (ฉบับที่ ๓) พ.ศ. ๒๕๖๔ (ที่ กค ๐๔๐๙.๒/ว๑๐๗ ลงวันที่ ๑๖ กรกฎาคม ๒๕๖๔)
๔. หลักเกณฑ์กระทรวงการคลังว่าด้วยมาตรฐานและหลักเกณฑ์ปฏิบัติการตรวจสอบภายในสำหรับหน่วยงานของรัฐ (ฉบับที่ ๔) พ.ศ. ๒๕๖๖ (ที่ กค ๐๔๐๙.๒/ว ๕๕ ลงวันที่ ๑๖ มีนาคม ๒๕๖๖)

## สาระสำคัญของการตรวจสอบภายใน

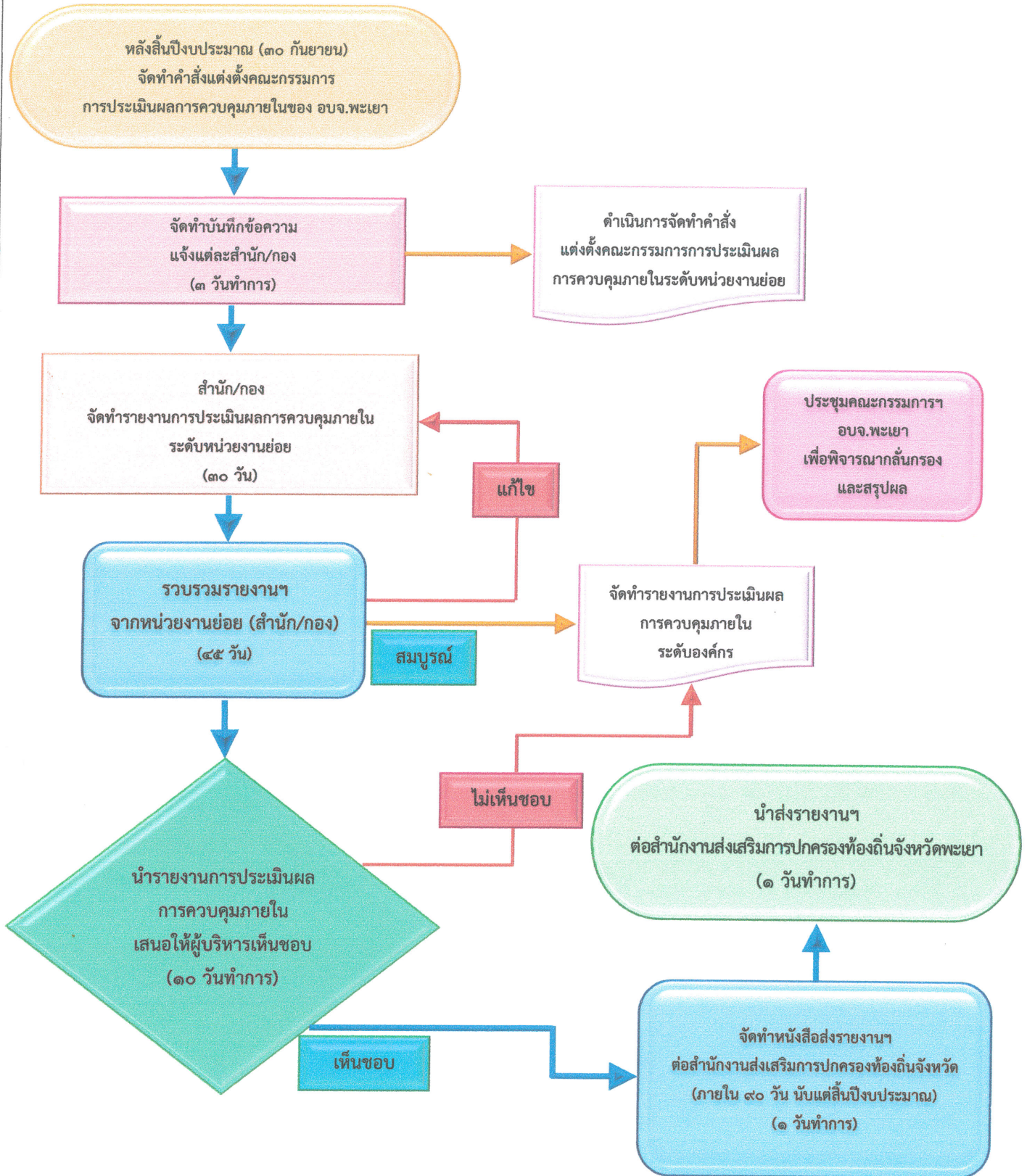
๑. หลักการทั่วไปเกี่ยวกับการตรวจสอบภายใน
๒. ความหมายของการตรวจสอบภายใน
๓. ความสำคัญและประโยชน์ของการตรวจสอบภายใน
๔. วัตถุประสงค์
๕. ขอบเขตการปฏิบัติงาน
๖. ประเภทการตรวจสอบภายใน
๗. ความรับผิดชอบและอำนาจหน้าที่ของผู้ตรวจสอบภายใน
๘. มาตรฐานการตรวจสอบภายใน
  - ๘.๑ มาตรฐานด้านคุณสมบัติ
  - ๘.๒ มาตรฐานด้านการปฏิบัติงาน
๙. จริยธรรมของผู้ตรวจสอบภายใน
๑๐. กระบวนการปฏิบัติงานตรวจสอบภายใน
  - ๑๐.๑ การวางแผนการตรวจสอบ
  - ๑๐.๒ การปฏิบัติงานตรวจสอบ
  - ๑๐.๓ การจัดทำรายงานและติดตามผล
๑๑. เทคนิคการตรวจสอบ

## ช่องทางการติดต่อ

๑. หน่วยตรวจสอบภายใน องค์การบริหารส่วนจังหวัดพะเยา เบอร์โทรศัพท์ ๐ ๕๔๔๐ ๙๔๐๐ ต่อ ๕๕
๒. เว็บไซต์ อบจ.พะเยา <https://www.py-pao.go.th>



คู่มือการปฏิบัติงาน : การควบคุมภายใน  
หน่วยตรวจสอบภายใน อบจ.พะเยา



## ระเบียบ / ข้อกำหนดที่เกี่ยวข้อง

- หลักเกณฑ์กระทรวงการคลังว่าด้วยมาตรฐานและหลักเกณฑ์ปฏิบัติการควบคุมภายใน พ.ศ. ๒๕๖๑ (ตัวหนา ที่ กค ๐๔๐๙.๓/ว ๑๐๕ ลงวันที่ ๕ ตุลาคม ๒๕๖๑)

## สาระสำคัญของการควบคุมภายใน

- วัตถุประสงค์ของการควบคุมภายใน
  - วัตถุประสงค์ด้านการดำเนินงาน (Operations Objectives)
  - วัตถุประสงค์ด้านการรายงาน (Reporting Objectives)
  - วัตถุประสงค์ด้านการปฏิบัติตามกฎหมาย ระเบียบและข้อบังคับ (Compliance Objectives)
- องค์ประกอบของการควบคุมภายใน
  - สภาพแวดล้อมการควบคุม (Control Environment)
  - การประเมินความเสี่ยง (Risk Assessment)
  - กิจกรรมการควบคุม (Control Activities)
  - สารสนเทศและการสื่อสาร (Information and Communication)
  - กิจกรรมการติดตามผล (Monitoring Activities)
- การใช้รูปแบบรายงาน
  - แบบรายงานการจัดวางระบบการควบคุมภายใน
    - หนังสือรับรองการจัดวางระบบการควบคุมภายใน (แบบ วค.๑)
    - รายงานการจัดวางระบบการควบคุมภายใน (แบบ วค.๒)
  - แบบรายงานการประเมินผลการควบคุมภายใน
    - หนังสือรับรองการประเมินผลการควบคุมภายใน (ระดับหน่วยงานของรัฐ) (แบบ ปค.๑)
    - รายงานการประเมินองค์ประกอบของการควบคุมภายใน (แบบ ปค.๔)
    - รายงานการประเมินผลการควบคุมภายใน (แบบ ปค.๕)
    - รายงานการสอบทานการประเมินผลการควบคุมภายในของผู้ตรวจสอบภายใน (แบบ ปค.๖)

## ช่องทางการติดต่อ

- หน่วยตรวจสอบภายใน องค์การบริหารส่วนจังหวัดพะเยา เบอร์โทรศัพท์ ๐ ๕๔๔๐ ๙๔๐๐ ต่อ ๕๘
- เว็บไซต์ อบจ.พะเยา <https://www.py-pao.go.th>