

ข้อมูลทั่วไป

ชื่อหน่วยงาน องค์การบริหารส่วนจังหวัดพะเยา

สังกัดกรม หน่วยงานท้องถิ่น กระทรวง ส่วนราชการไม่สังกัดสำนักนายกรัฐมนตรี

หน่วยงานของท่านถูกจัดอยู่ในกลุ่ม **1. กลุ่มทั่วไป** กลุ่มย่อย **7. หน่วยงานปกครองส่วนท้องถิ่น (อบจ. อบต. เทศบาล)**

ข้อมูลสำหรับการจัดทำค่าดัชนีการใช้พลังงาน

1.งบประมาณแผ่นดินทั้งหมดของหน่วยงาน **ปีพ.ศ. 2563 (บาท/ปี)**

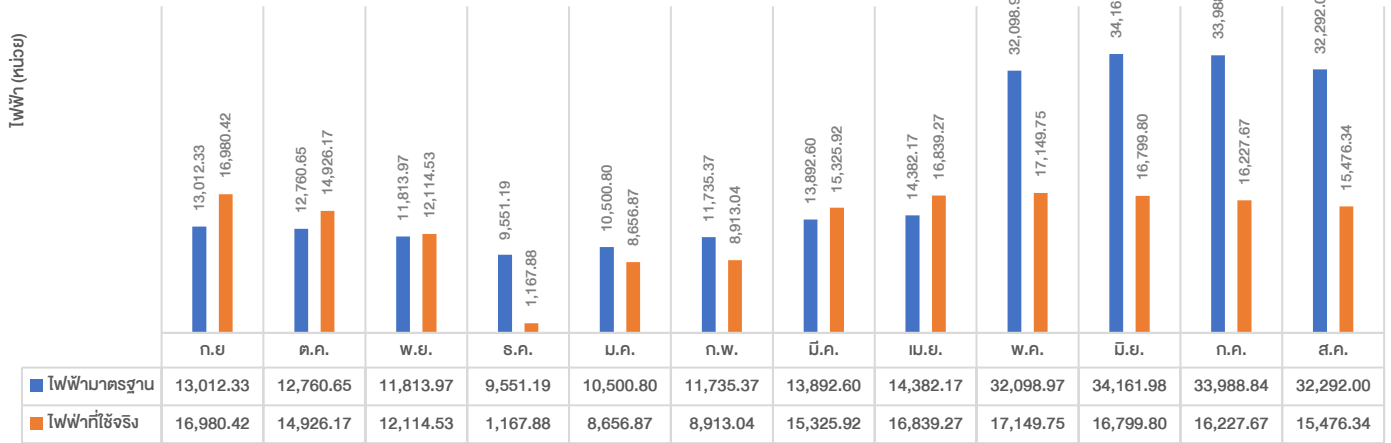
1.1 งบประมาณค่าไฟฟ้า (บาท/ปี)

1.2 งบประมาณค่าน้ำมัน (บาท/ปี)

ข้อมูล	ปีงบประมาณ 2563											
	ก.ย.	ต.ค.	พ.ย.	ธ.ค.	ม.ค.	ก.พ.	มี.ค.	เม.ย.	พ.ค.	มิ.ย.	ก.ค.	ส.ค.
2. บุคลากรทำงานเต็มเวลา (คน)	277.00	277.00	277.00	277.00	277.00	277.00	276.00	276.00	2127.00	2448.00	2414.00	2444.00
3. พื้นที่ใช้สอยภายในอาคาร (ตารางเมตร)	2870.00	2870.00	2870.00	2870.00	2870.00	2870.00	2870.00	2870.00	2870.00	2870.00	2870.00	2870.00
4. เวลาทำการ (ชั่วโมง)	147.00	147.00	147.00	133.00	154.00	133.00	154.00	147.00	126.00	147.00	133.00	140.00
5. ผู้ที่เข้ามาใช้บริการ (คน)	170.00	165.00	150.00	160.00	95.00	110.00	185.00	180.00	105.00	120.00	110.00	115.00
6. พื้นที่การให้บริการ (ตารางกิโลเมตร)	6335.10	6338.10	6335.10	6335.10	6335.10	6335.10	6335.10	6335.10	6335.10	6335.10	6335.10	6335.10
7. การออกพื้นที่ (ครั้ง)	1185.00	1190.00	1306.00	1162.00	900.00	655.00	836.00	649.00	649.00	621.00	642.00	1031.00

เปรียบเทียบ ค่ามาตรฐานการใช้พลังงาน และการใช้พลังงานจริง ปีงบประมาณ 2563

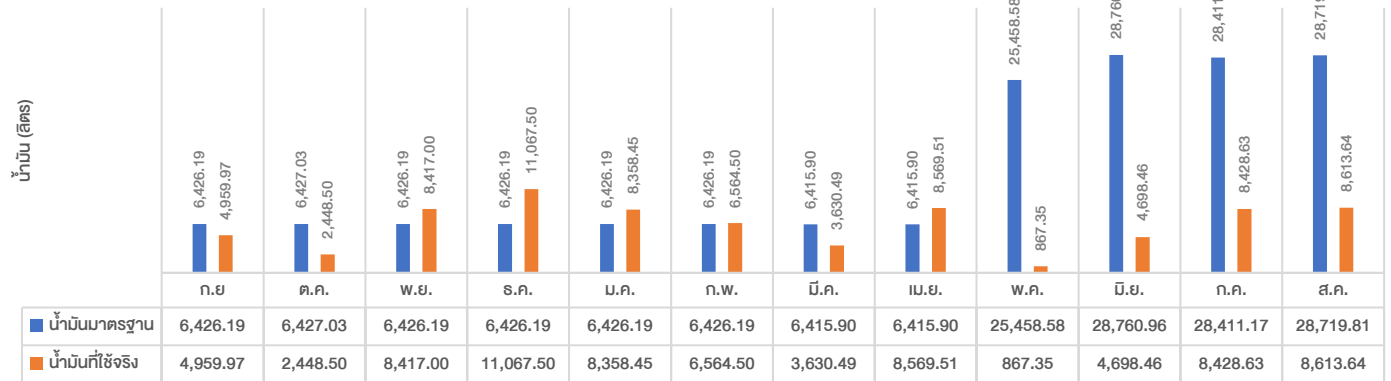
■ ไฟฟ้ามาตรฐาน ■ ไฟฟ้าที่ใช้งานจริง



ปีงบประมาณ 2563

เปรียบเทียบ ค่ามาตรฐานการใช้พลังงาน และการใช้พลังงานจริง ปีงบประมาณ 2563

■ น้ำมันมาตรฐาน ■ น้ำมันที่ใช้งานจริง



ปีงบประมาณ 2563